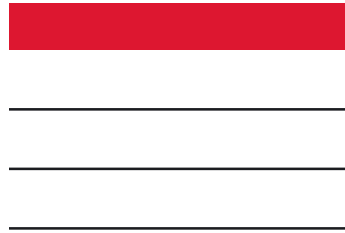
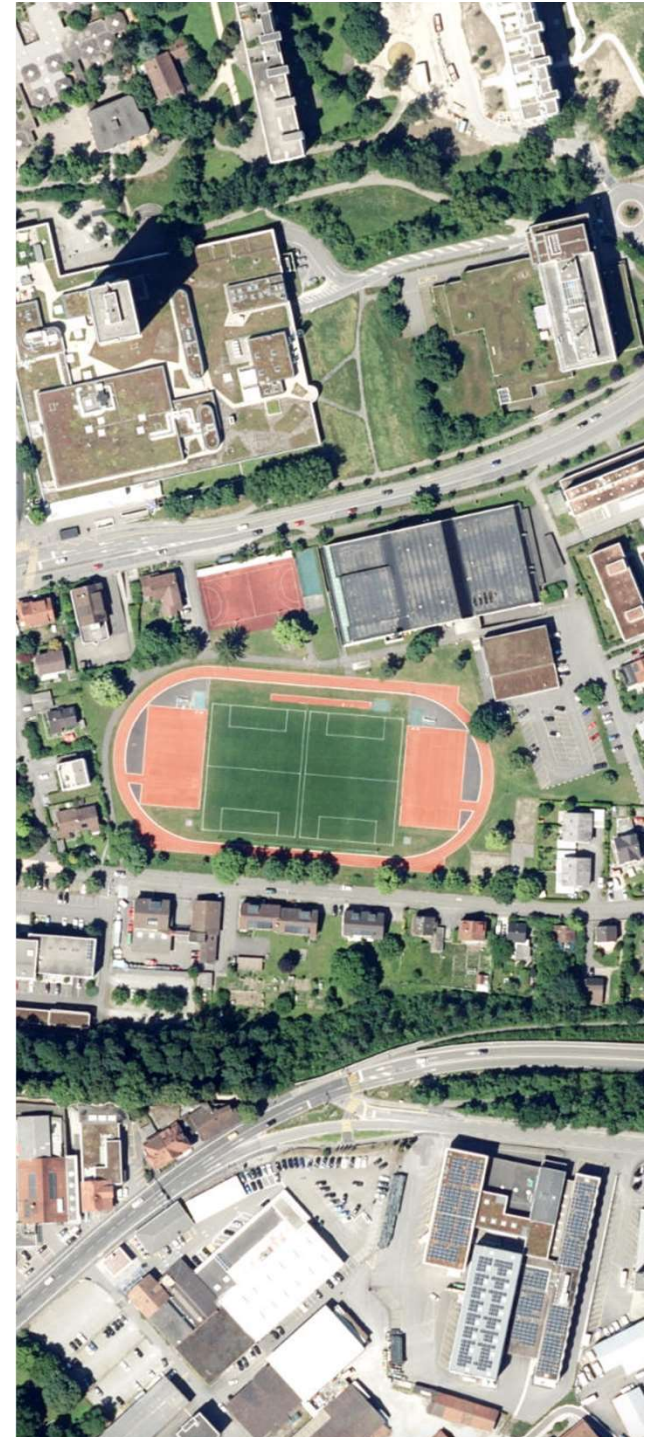


STADT AARAU



2. Quartierinformation Oberstufenzentrum Telli

Information für die Bevölkerung
am 17.1.2023



Rückmeldungen aus der 1. Quartierveranstaltung



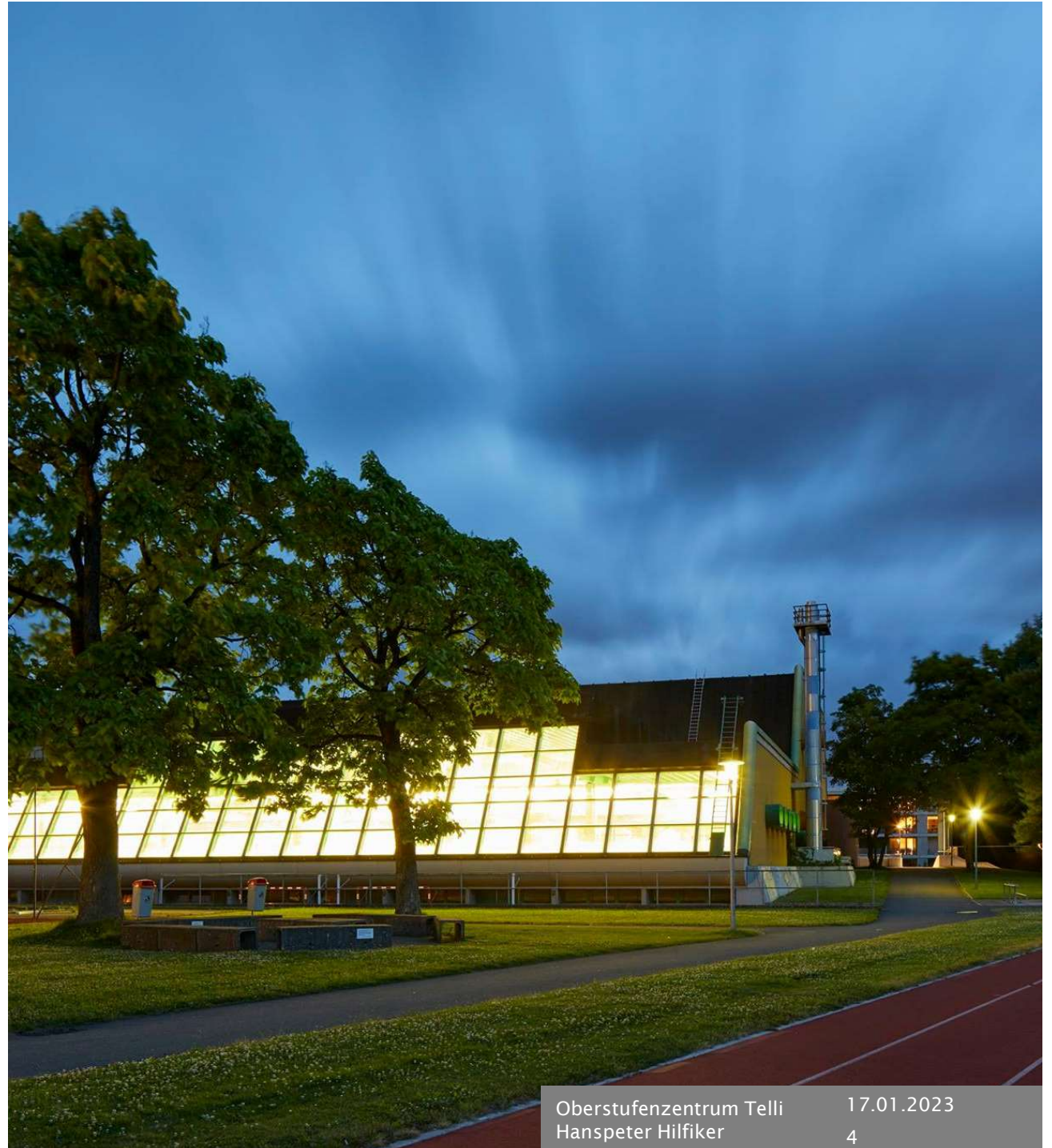
Erschliessung und Verkehr

- Busfrequenz
- Veloverkehr
- Tellistrasse



Nutzung Aussenraum

- Littering
- Sicherheit
- Hallenbad



Ablauf der Infoveranstaltung

- **Begrüssung**, Hanspeter Hilfiker
- **Ablauf der Veranstaltung**, Michael Emmenegger
- **Projektwettbewerb: Präqualifikation**, Jan Hlavica
- **Fragen aus dem Publikum**
- **Projektwettbewerb: Aufgabenstellung**, Jan Hlavica
- **Projektwettbewerb: Anforderungen**, Erich Niklaus
- **Fragen aus dem Publikum**
- **Projektwettbewerb: Abschluss**, Jan Hlavica
- **Fragen aus dem Publikum**

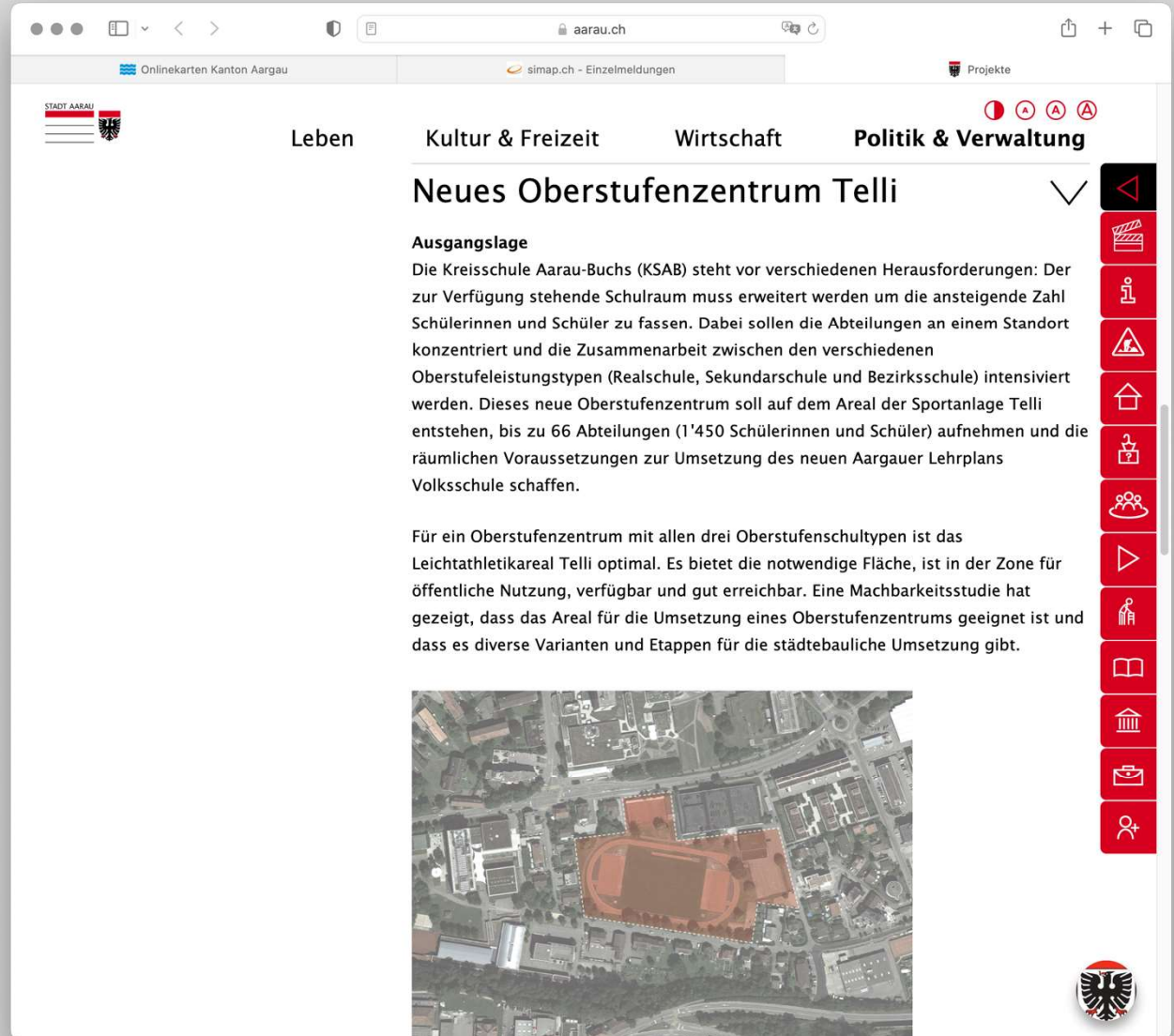
Projektwettbewerb: Präqualifikation



Programm Präqualifikation

Seit 18.11.22
Unterlagen
öffentlich

www.aarau.ch
www.simap.ch



The screenshot shows a web browser window with the URL 'aarau.ch'. The page is titled 'Neues Oberstufenzentrum Telli' and is part of a website with navigation tabs for 'Leben', 'Kultur & Freizeit', 'Wirtschaft', and 'Politik & Verwaltung'. The main content area contains the following text:

Ausgangslage
Die Kreisschule Aarau-Buchs (KSAB) steht vor verschiedenen Herausforderungen: Der zur Verfügung stehende Schulraum muss erweitert werden um die ansteigende Zahl Schülerinnen und Schüler zu fassen. Dabei sollen die Abteilungen an einem Standort konzentriert und die Zusammenarbeit zwischen den verschiedenen Oberstufeleistungstypen (Realschule, Sekundarschule und Bezirksschule) intensiviert werden. Dieses neue Oberstufenzentrum soll auf dem Areal der Sportanlage Telli entstehen, bis zu 66 Abteilungen (1'450 Schülerinnen und Schüler) aufnehmen und die räumlichen Voraussetzungen zur Umsetzung des neuen Aargauer Lehrplans Volksschule schaffen.

Für ein Oberstufenzentrum mit allen drei Oberstufenschultypen ist das Leichtathletikareal Telli optimal. Es bietet die notwendige Fläche, ist in der Zone für öffentliche Nutzung, verfügbar und gut erreichbar. Eine Machbarkeitsstudie hat gezeigt, dass das Areal für die Umsetzung eines Oberstufenzentrums geeignet ist und dass es diverse Varianten und Etappen für die städtebauliche Umsetzung gibt.

Below the text is an aerial photograph of the Telli sports facility, with a red dashed outline indicating the proposed location for the new upper secondary center.

On the right side of the browser window, there is a vertical sidebar with various red icons for navigation and utility. The Stadt Aarau logo is visible in the bottom right corner of the page content.

OBERSTUFENZENTRUM TELL, AARAU
Projektwettbewerb für Generalplanerteams nach SIA 142 im selektiven Verfahren

Präqualifikation

Provisorisches Wettbewerbs- programm



Programm Präqualifikation | 18. November 2022

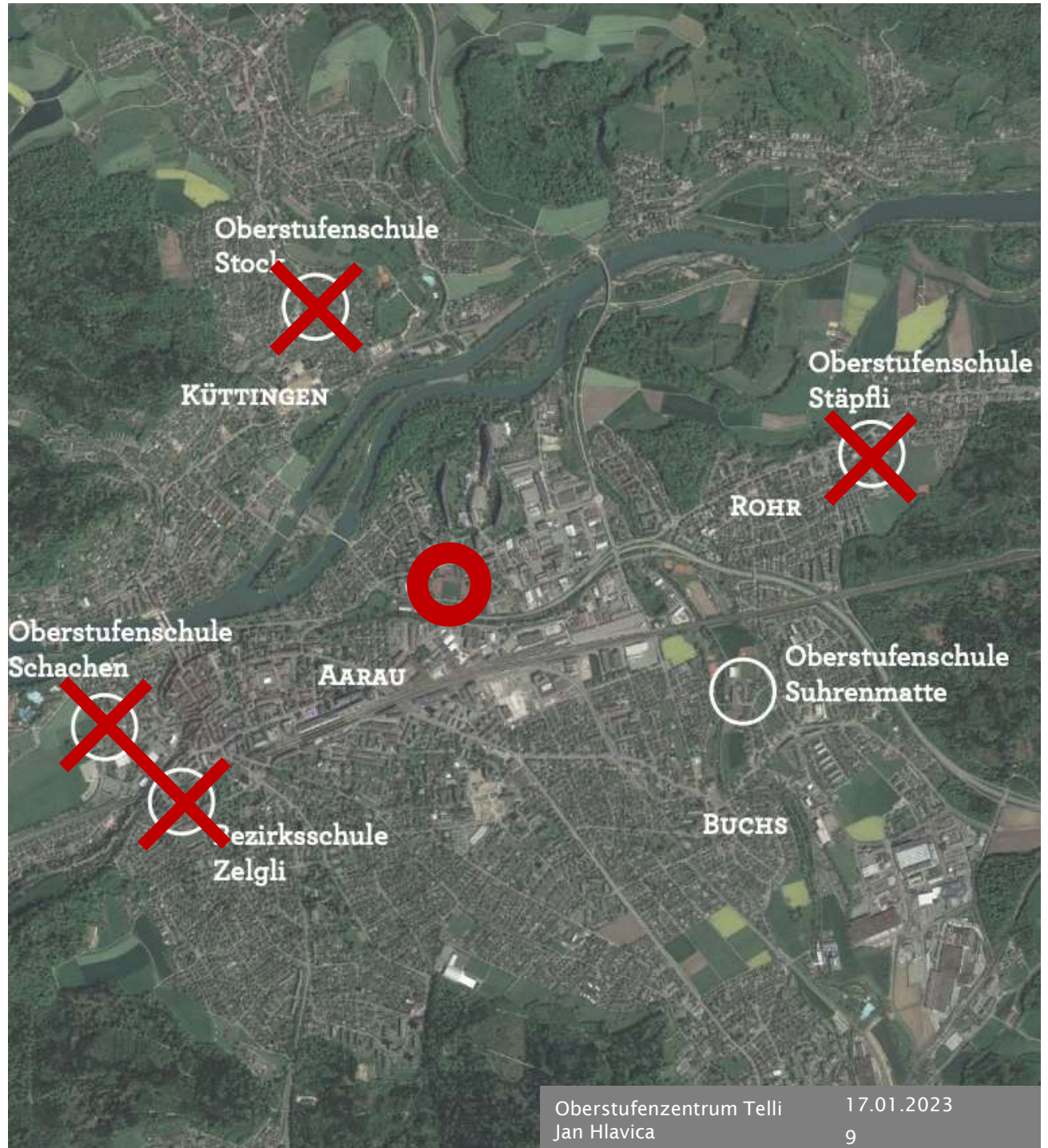
ERNST NIKLAUS FAUSCH
PARTNER AG
ARCHITEKTUR UND STÄDTBAU
ZÜRICH AARAU WIEN
FELDSTRASSE 133 CH-8004 ZÜRICH
T+41 43 377 37 37
ENFCH

Präqualifikation

Ausgangslage:

Bedarf an
Schulraum

Konzentration
an einem
zentralen Ort



Präqualifikation Areal



Anforderungen an die Teams: Zusammensetzung

Generalplanerteam

- Architektur (Federführung)
- Landschaftsarchitektur
- Bauingenieurwesen
- Gebäudetechnikplanung Heizung, Lüftung, Klimatisierung
- Gebäudetechnikplanung Sanitär
- Gebäudetechnikplanung Elektro
- Bauphysik
- Akustik
- Nachhaltigkeit

Auswahl der Teams: Eignungskriterien

20% Leistungsfähigkeit

20% Erfahrung

60% Qualität der Referenzprojekte

Auswahl von 12 bis 18 Teams

Bekanntgabe Ende Februar

Fragen?

Projektwettbewerb: Aufgabe und Anforderungen



Projektwettbewerb: Aufgabe und Anforderungen

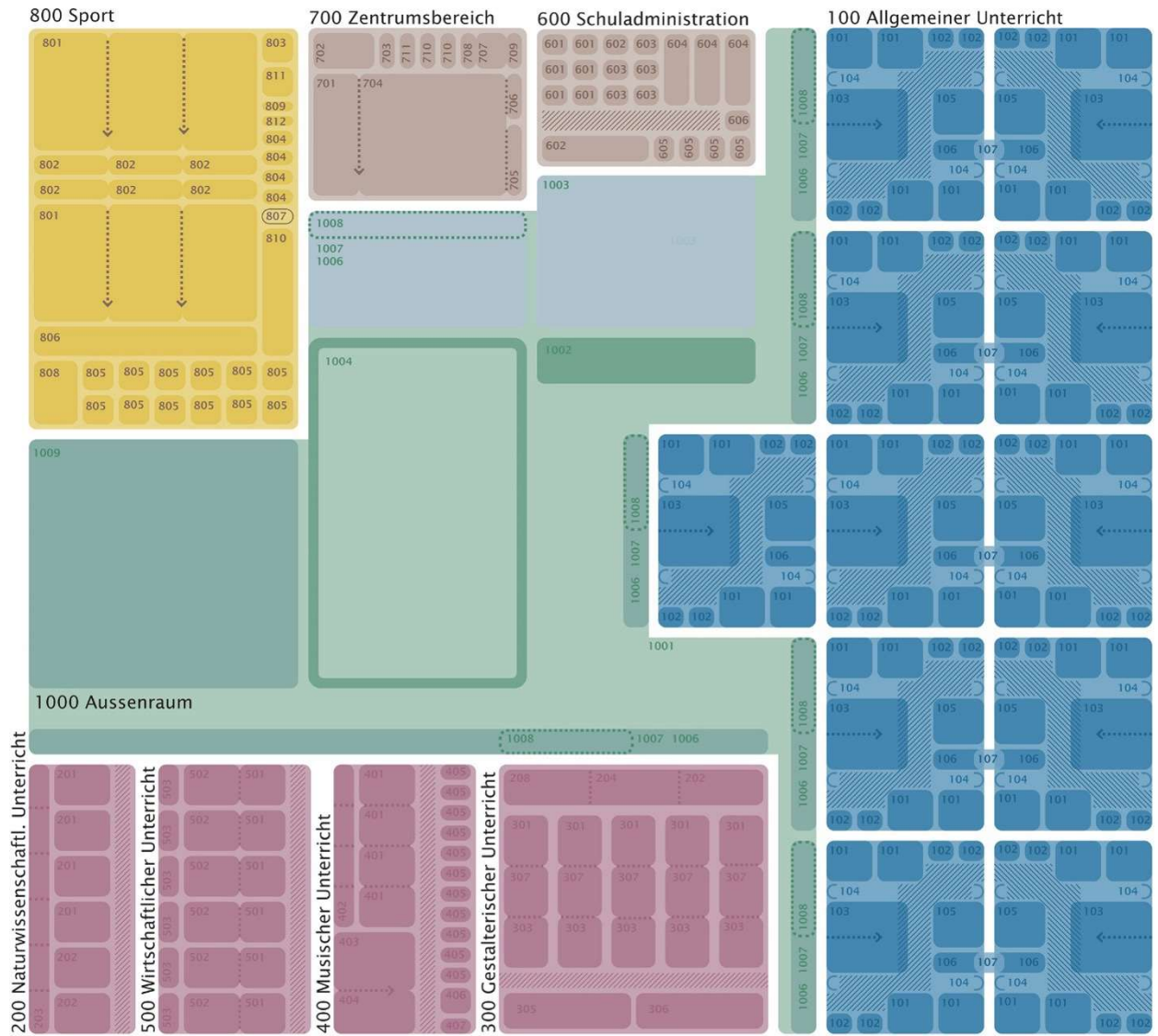
Bearbeitungszeit

- ca. 4 Monate (21.3.2023 - 13.7.2023)

Abgabe

- Projektvorschlag
- Anonym (mit Kennwort)

Anforderungen Raumprogramm und Betriebs- konzept: Bereiche



Legende:

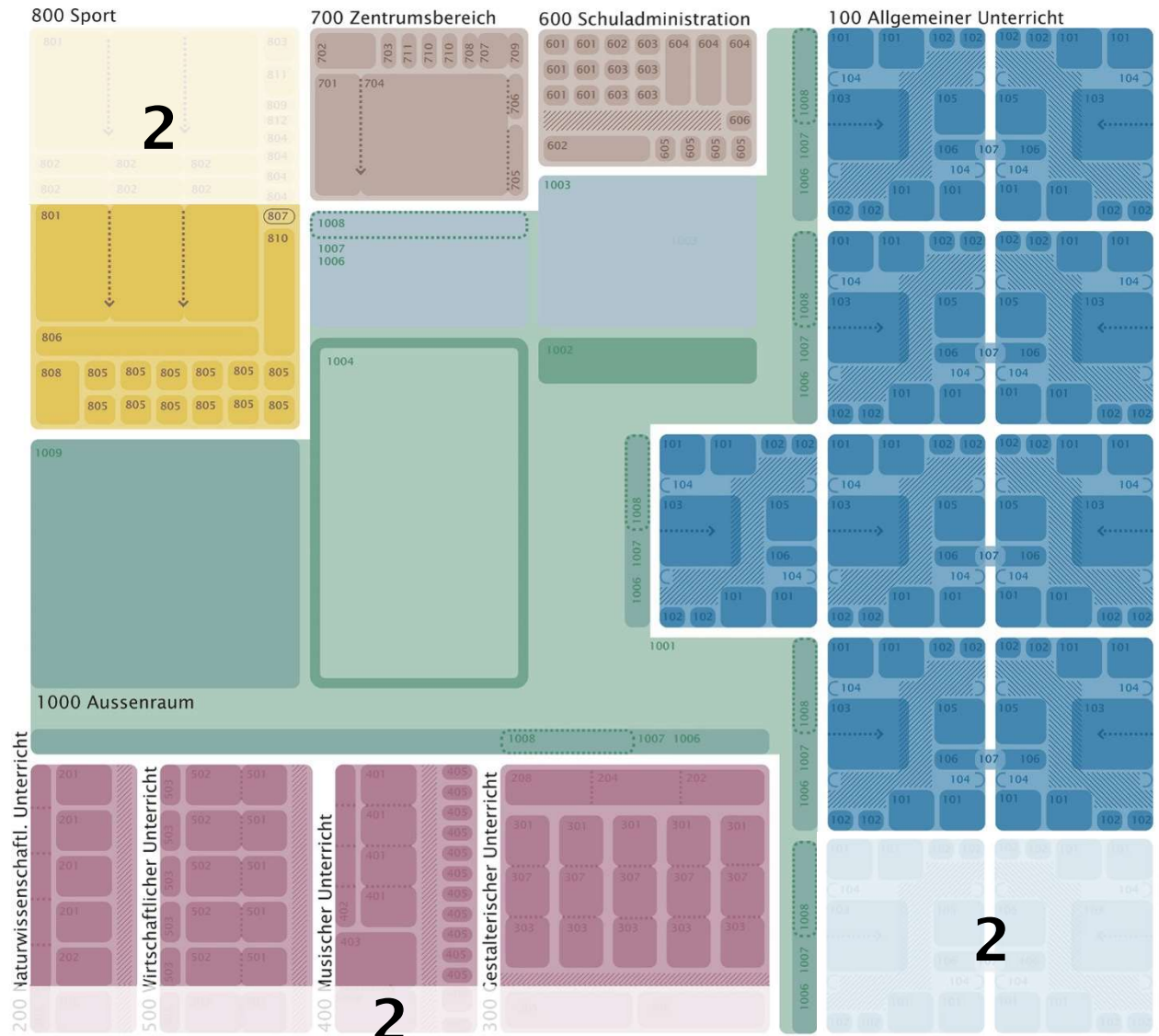
- 202 Hauptnutzfläche (HNF)
- Allgemeiner Unterricht
- Fachunterricht
- Sport
- Zentrumsnutzungen
- Aussenraum
- Begegnungszonen (VF)
- gedeckte Aussenfläche
- nichttragende Raumtrennung
- mobile Raumtrennung
- offene Raumverbindung
- Besprechungsnischen

Die Schemen sind nicht massstäblich dargestellt, geben aber die ungefähren Grössenverhältnisse wieder. Massgebend für die Flächen ist die Raumtabelle. Die Anordnung der Nutzungen ist schematisch und stellt keine Anordnung auf dem Areal oder in verschiedenen Gebäuden dar.

Anforderungen

Raumprogramm und Betriebs- konzept:

Etappierbarkeit



Legende:

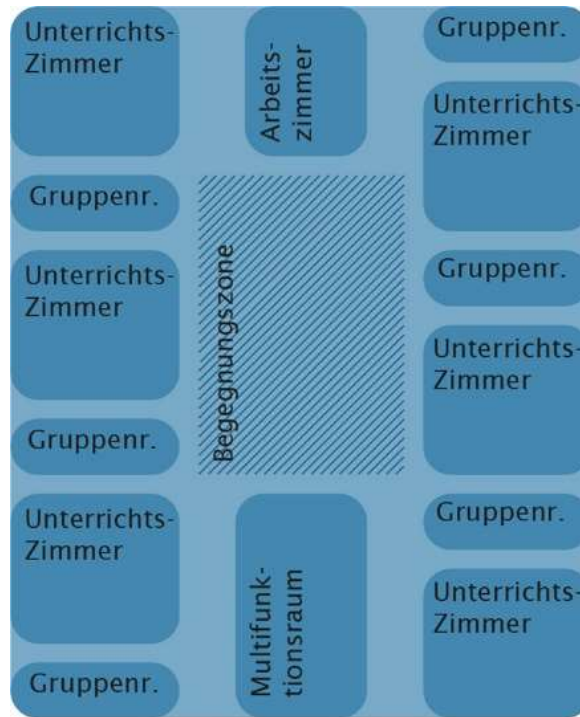
- 202 Hauptnutzfläche (HNF)
- Allgemeiner Unterricht
- Fachunterricht
- Sport
- Zentrumsnutzungen
- Aussenraum
- Begegnungszonen (VF)
- gedeckte Aussenfläche
- nichttragende Raumtrennung
- mobile Raumtrennung
- offene Raumverbindung
- Besprechungsnischen

Die Schemen sind nicht massstäblich dargestellt, geben aber die ungefähren Grössenverhältnisse wieder. Massgebend für die Flächen ist die Raumtabelle. Die Anordnung der Nutzungen ist schematisch und stellt keine Anordnung auf dem Areal oder in verschiedenen Gebäuden dar.

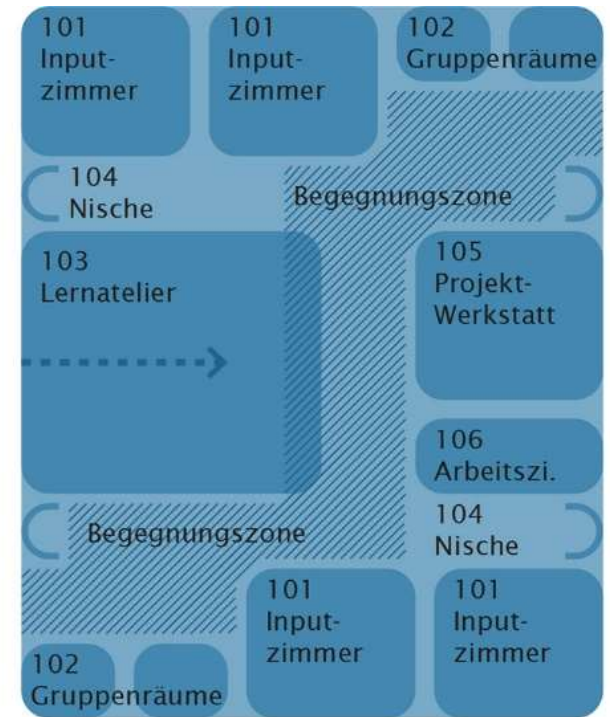
Anforderungen

Raumprogramm und Betriebskonzept:

Flexibilität



Unterrichtsklassisch (740 m²) organisiert für 6 Abteilungen in Unterrichtszimmern und Gruppenräumen. Das Flächenbudget soll auch gemäss Richtraumprogramm KSAB beansprucht werden können.



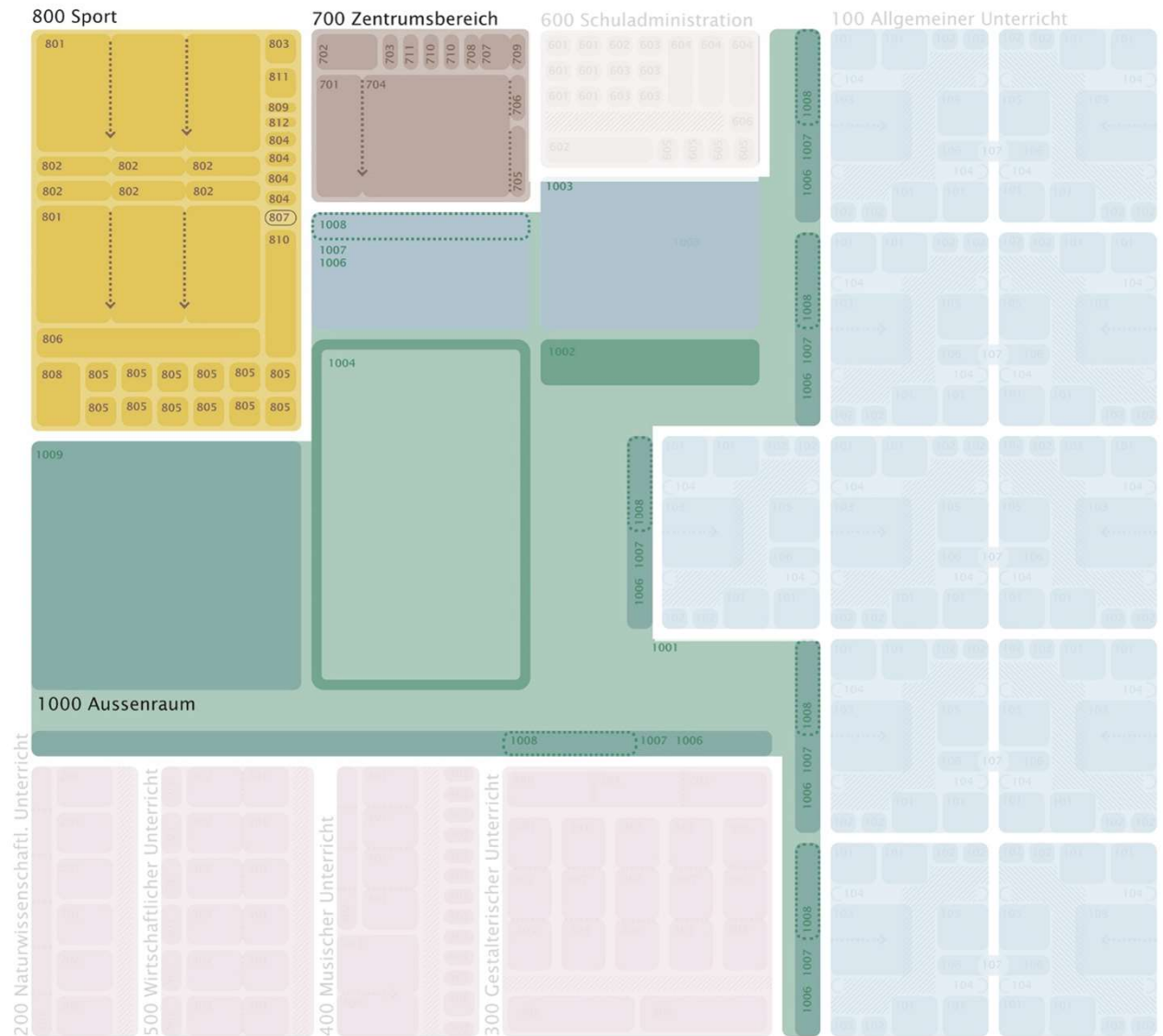
Unterrichtsklasser Lernatelier (740 m²) organisiert für 2 pädagogische Teams à 3 Abteilungen, Reduktion der Inputzimmer zugunsten von individuellen Arbeitsplätzen im Lernatelier (Grundlage Raumprogramm)

Anforderungen

Raumprogramm und Betriebs- konzept:

Zugänglichkeit

Mitbenutzung Aussenraum



Legende:

- 202 Hauptnutzfläche (HNF)
- Allgemeiner Unterricht
- Fachunterricht
- Sport
- Zentrumsnutzungen
- Aussenraum
- Begegnungszonen (VF)
- gedeckte Aussenfläche
- nichttragende Raumtrennung
- mobile Raumtrennung
- offene Raumverbindung
- Besprechungsnischen

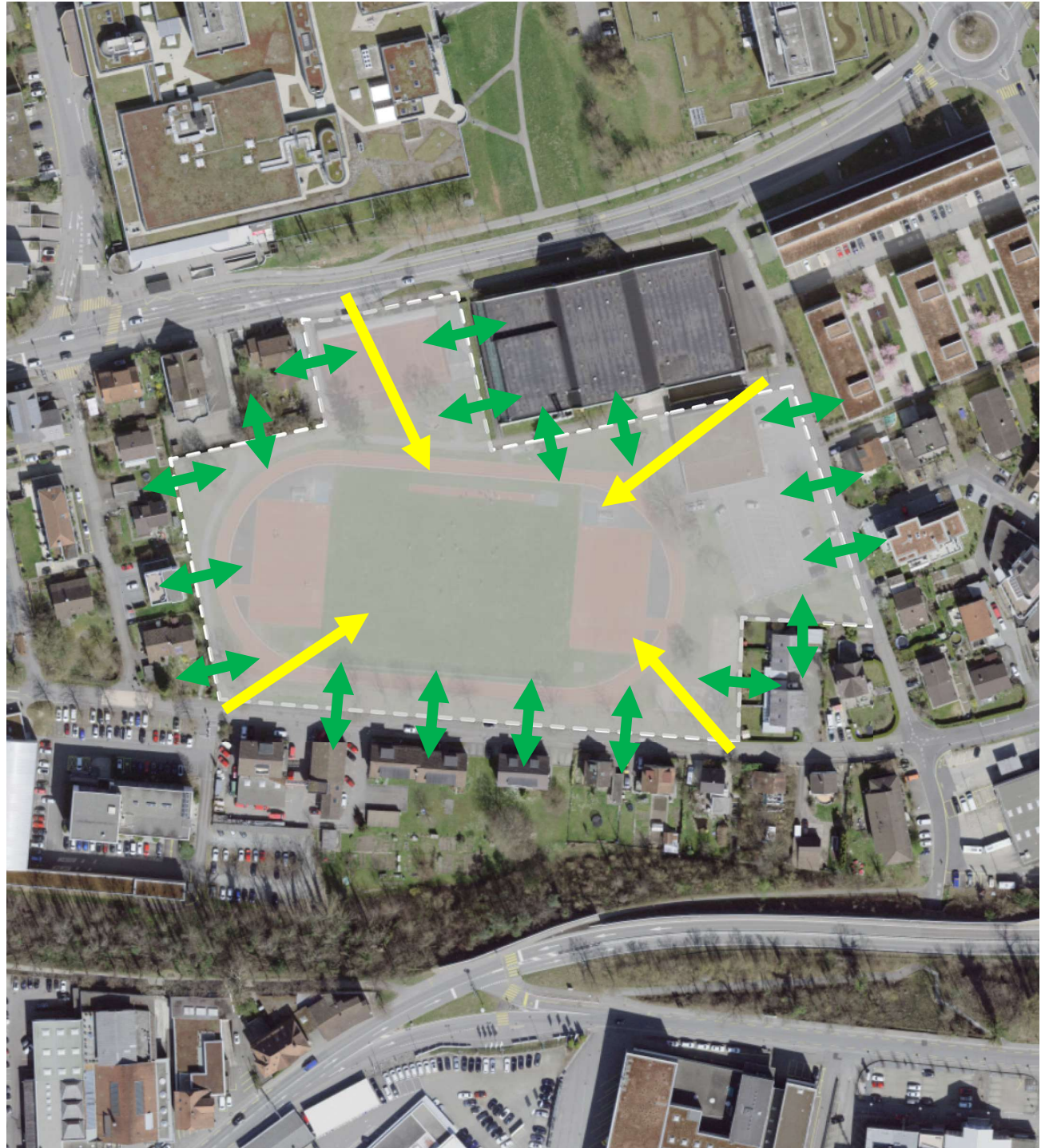
Die Schemen sind nicht massstäblich dargestellt, geben aber die ungefähren Grössenverhältnisse wieder. Massgebend für die Flächen ist die Raumtabelle. Die Anordnung der Nutzungen ist schematisch und stellt keine Anordnung auf dem Areal oder in verschiedenen Gebäuden dar.

Anforderungen

Raumprogramm
und Betriebs-
konzept:

Zugänglichkeit

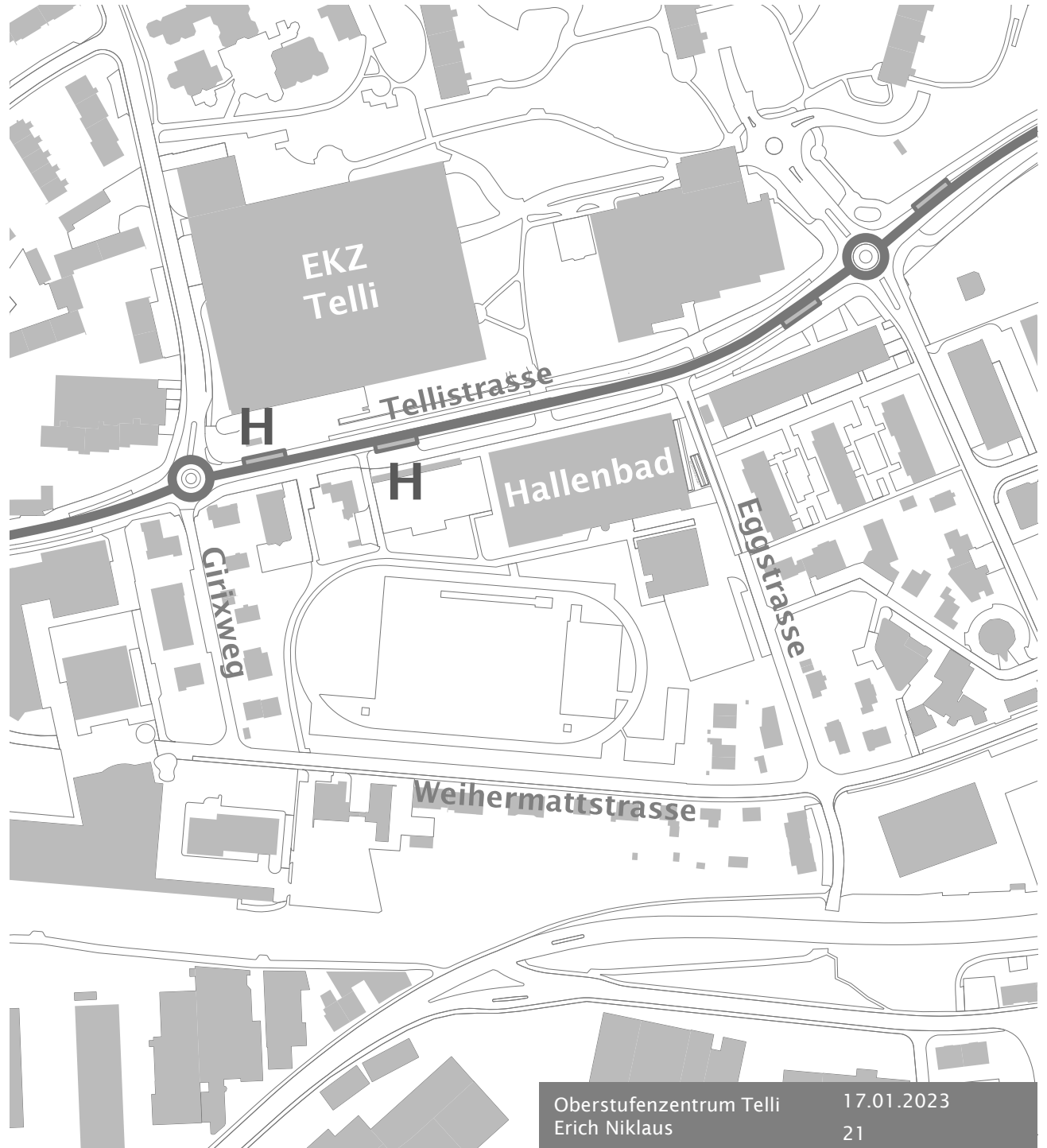
Rücksicht auf
Nachbarschaft



Anforderungen

Erschliessung
und Verkehr:

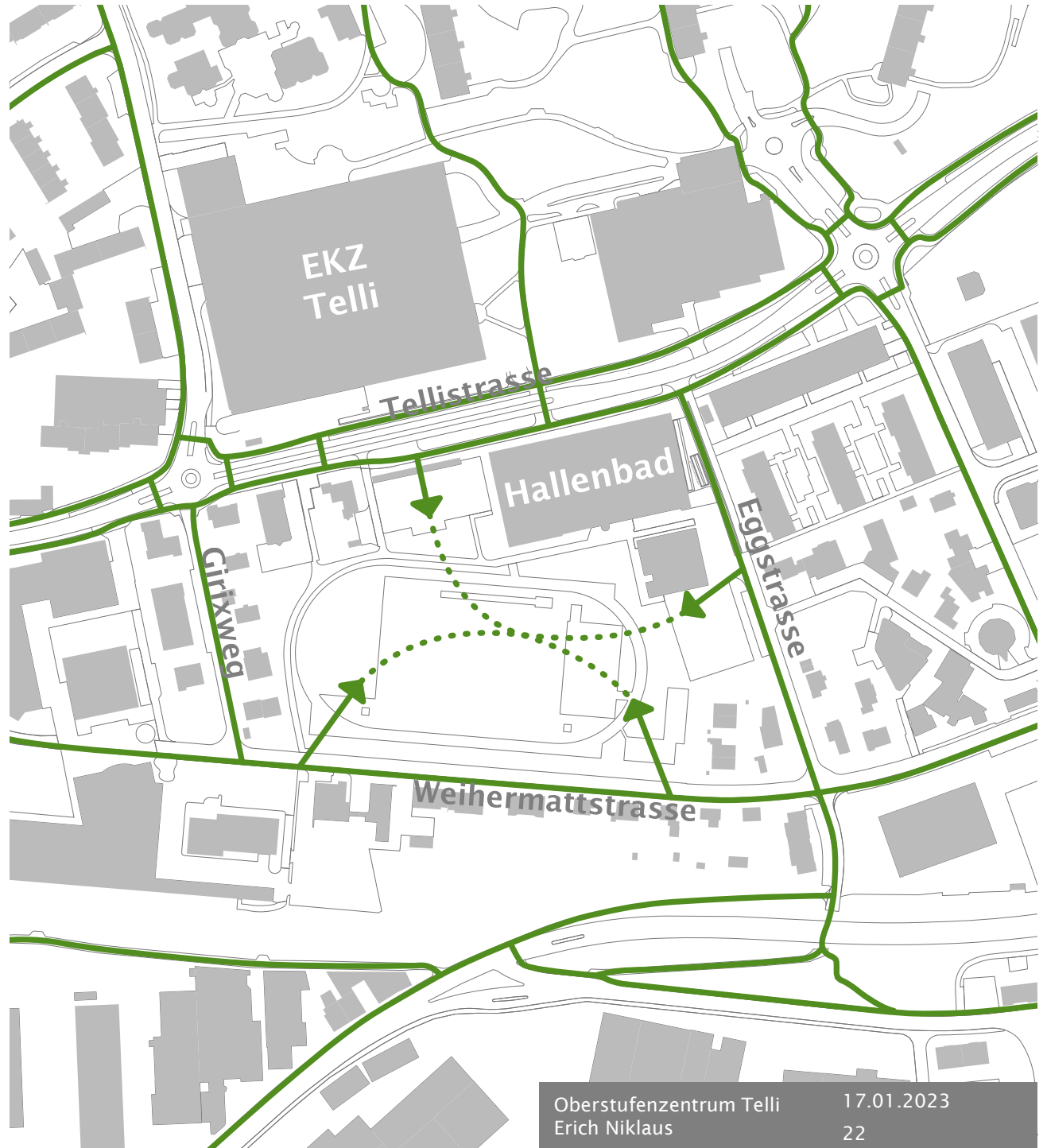
Busanbindung



Anforderungen

Erschliessung
und Verkehr:

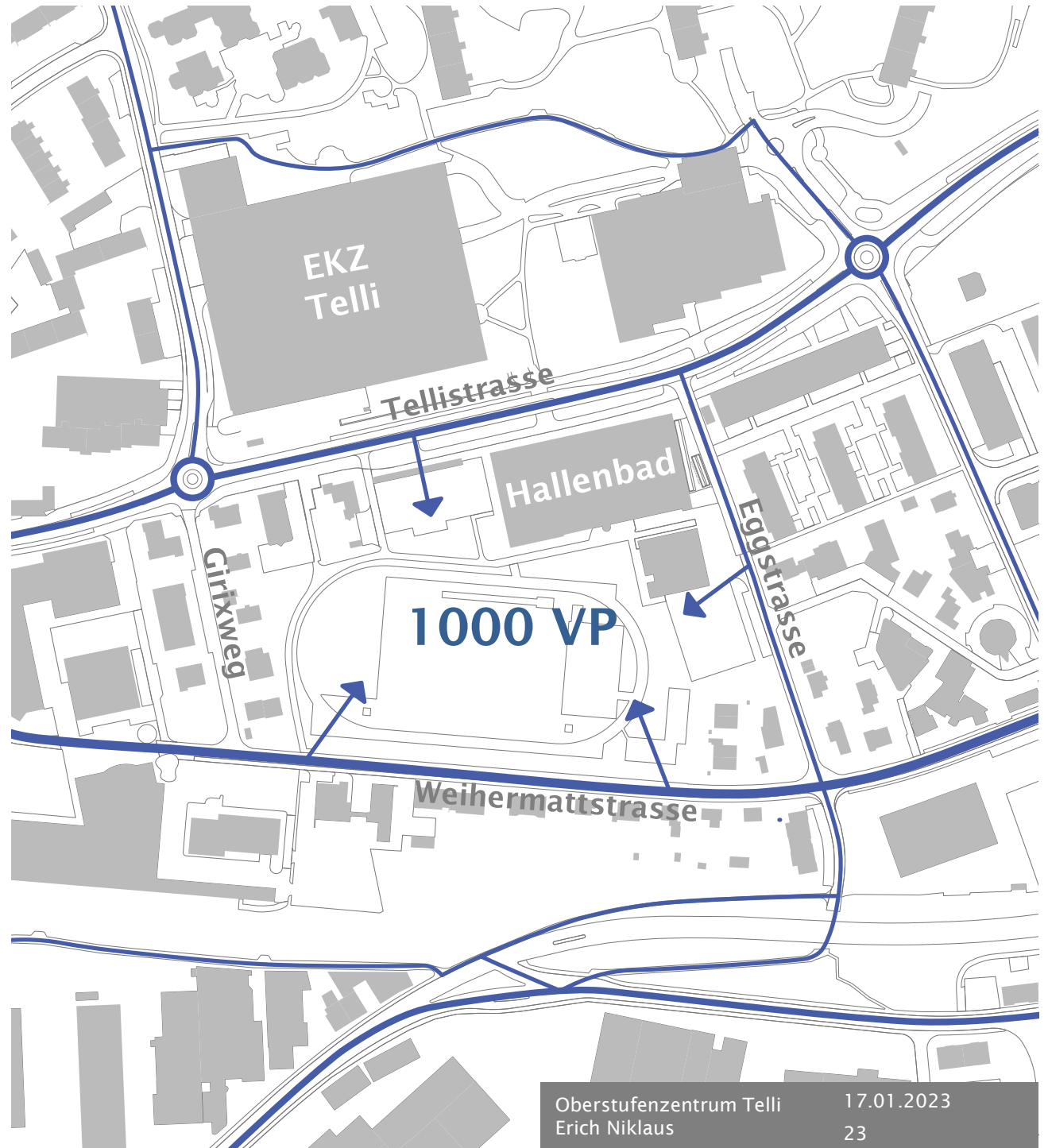
Fussverkehr



Anforderungen

Erschliessung
und Verkehr:

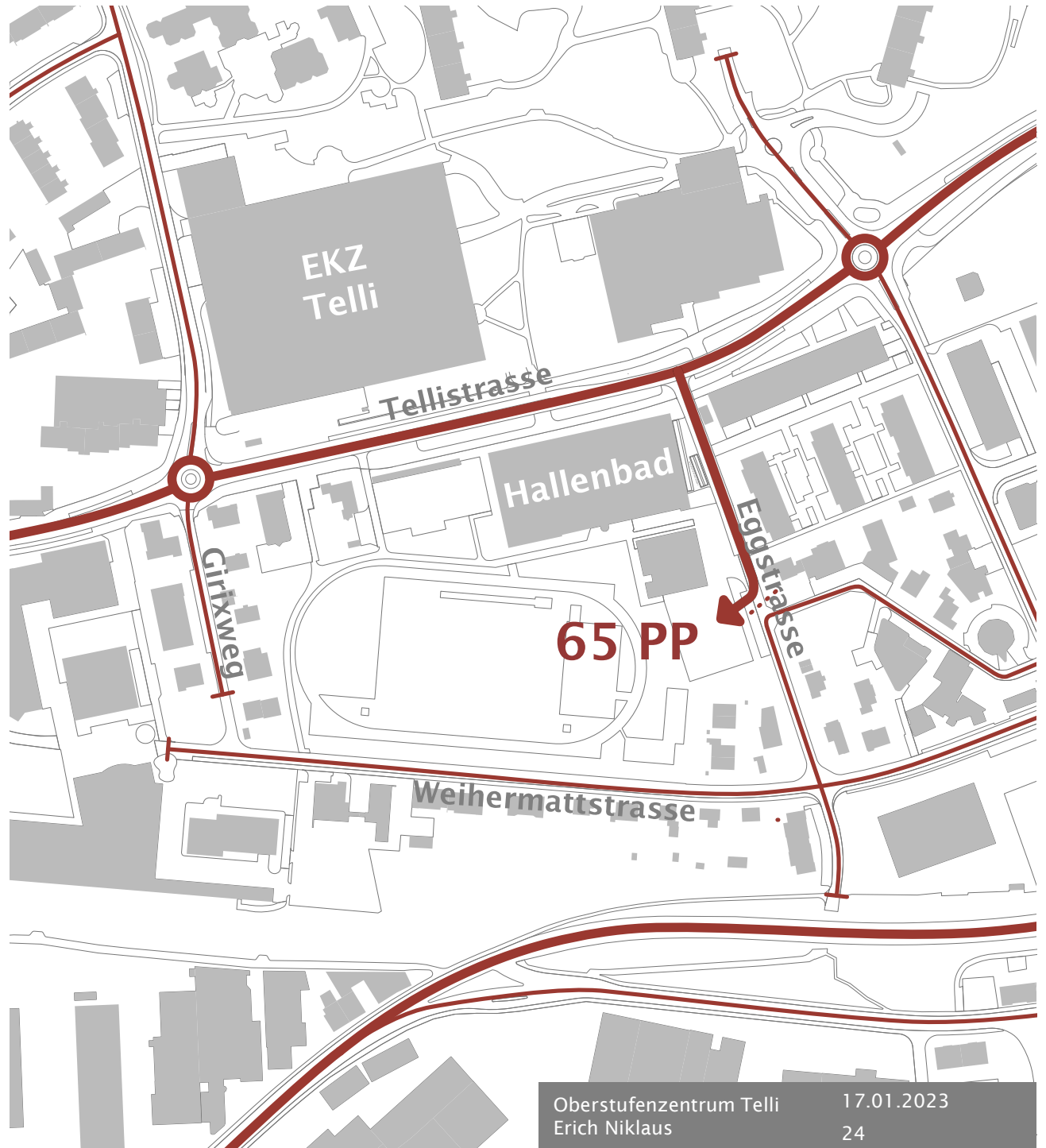
Veloverkehr



Anforderungen

Erschliessung
und Verkehr:

Autoverkehr
Lieferverkehr

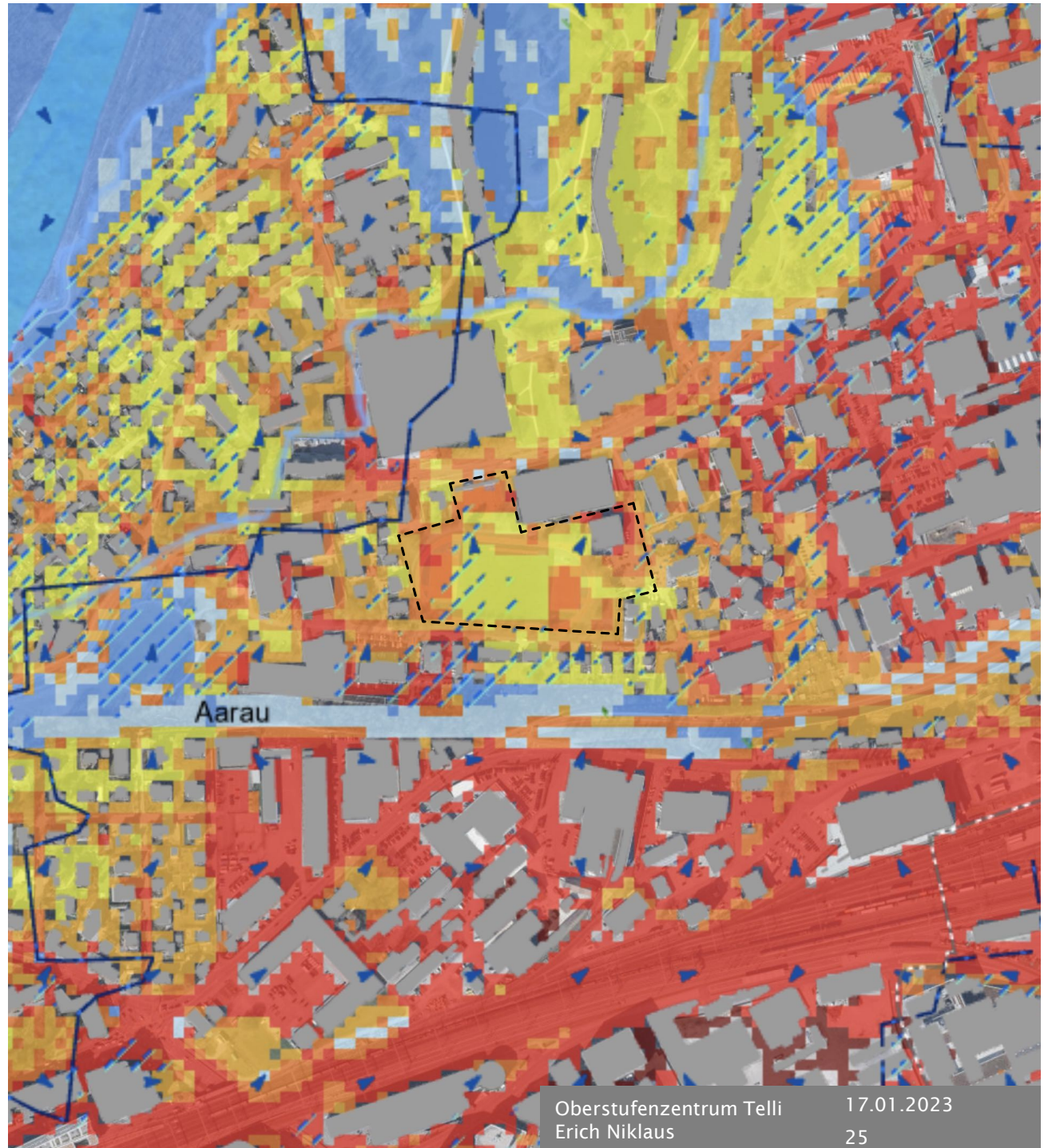


Anforderungen

Nachhaltigkeit
und Energie:

Stadtklima

Hitzeinseln



Anforderungen

Nachhaltigkeit
und Energie:

Stadtklima

Strategie
Anpassung



Anforderungen

Nachhaltigkeit
und Energie:

Biodiversität

Wasserhaushalt

Baumbestand



Anforderungen

**Nachhaltigkeit
und Energie:**

**Energiebedarf
Minimieren**

**Erneuerbar
decken**



Anforderungen

**Nachhaltigkeit
und Energie:**

**Energie-
erzeugung**



Anforderungen

Nachhaltigkeit
und Energie:

Materialwahl



Fragen?

Projektwettbewerb: Abschluss



Projektwettbewerb: Abschluss

Anforderungen Abgabe

- Situationsplan im Massstab 1:500
- Grundrisse, Schnitte und Fassaden im Massstab 1:200
- Darstellung eines typischen Fassadenschnitts 1:50
- Repräsentative Visualisierungen
- Erläuterungstexte und zum Verständnis notwendige Schemata
- Nachweis Raumprogramm
- Flächen- und Volumenkenndaten nach SIA 416
- Gipsmodell im Massstab 1:500

Projektwettbewerb: Abschluss

Ablauf Jurierung

Schweizerischer Ingenieur- und Architektenverein (SIA 142):

- Erfüllung formelle Rahmenbedingungen
- Vorprüfung (Nachweise, Anforderungen erfüllt?)
- Preisgericht 2 Tage
- Rangierung
- Empfehlung zur Weiterbearbeitung
- Jurybericht
- Genehmigung Stadtrat
- Öffentliche Ausstellung

Termine

Architekturwettbewerb

- Start Präqualifikation
- Auswahl Teams
- Wettbewerb
- Entscheid und Ausstellung

November 2022

Februar 2023

April–Juli 2023

Sept./Okt. 2023

Austausch Areale Telli - Zelgli

- Information in Quartieren
- Beschluss Vereinbarung ER/OBGV

April/Mai 2023

November 2023

Abstimmung Projektierungskredit

2024

Abstimmung Baukredit

2026

Fragen?

Vielen Dank für Ihr Interesse!



Anhang

- **Situation**
- **Tellistrassenkonzept**
- **Preisgericht**



TELLI-
HOCHHAUS

EINKAUFSZENTRUM
TELLI

TELLISTRASSE

BASKETBALL-
FELD

HÄLLENBAD
TELLI

EGGSTRASSE

TURNHÄLLEN-
PROVISORIUM

GIRIXWEG

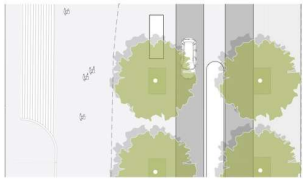
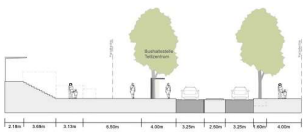
BERUFSSCHULE
AARAU

LEICHTATHLETIKANLAGE

PARKPLATZ

WEIHERMATTSTRASSE

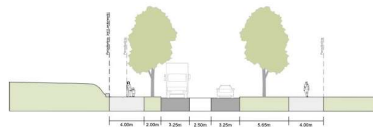
AARETALSTRASSE



Schnitt C-C' Einkaufszentrum



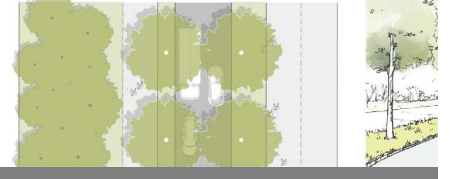
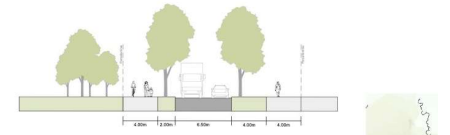
Stimmungsbild Einkaufszentrum



Schnitt D-D' Einkaufszentrum



Stimmungsbild Einkaufszentrum



Preisgericht

Fachpreis- richter/-innen

Sachpreis- richter/-innen

3.2 Preisgericht

Fachpreisrichter/-innen

1. Marianne Baumgartner	Dipl. Architektin ETH BSA SIA, Camponovo Baumgartner BSA SIA
2. Bertram Ernst	Dipl. Architekt ETH SIA, Ernst Niklaus Fausch Partner AG
3. Jan Hlavica	Stadtbaumeister Aarau
4. Barbara Neff	Dipl. Architektin ETH BSA SIA, neff neumann architekten ag
5. Katrin Pfäffli	Dipl. Architektin ETH SIA, Architekturbüro Katrin Pfäffli
6. Daniel Schläpfer	Landschaftsarchitekt, dipl. Ing. FH, Schläpfer Carstensen Landschaftsarchitekten GmbH
7. Adrian Streich	Dipl. Architekt ETH BSA SIA, Adrian Streich Architekten AG
8. Anne Uhlmann	Dipl. Architektin ETH SIA, BUR Architekten AG

Ersatz:

Tamara Schubiger	Dipl. Architektin ETH, Jonas Wüest Architekten GmbH
------------------	---

Sachpreisrichter/-innen

1. Hanspeter Thür	Stadtrat Aarau, Ressortleiter Hochbau und Raumplanung (Vorsitz)
2. Franziska Graf-Bruppacher	Stadträtin Aarau, Ressortleiterin Bildung und Jugend
3. noch offen	Mitglied des Einwohnerrats Aarau
4. noch offen	Mitglied des Einwohnerrats Aarau
5. Salvatore Nunziata	Präsident Schulvorstand Kreisschule Aarau-Buchs
6. Samuel Bär	Schulleiter Oberstufenschulhaus Schachen Aarau
7. Marco Palmieri	Stadt Aarau, Portfoliomanagement, Betrieb, Infrastruktur und Sport

Ersatz:

Mathias Schneider	Stadt Aarau, Leiter Betrieb, Infrastruktur und Sport
-------------------	--

Expert/-innen mit beratender Stimme (ohne Stimmrecht)

- ...	Bauingenieurwesen	
- ...	Gebäudetechnikplanung	
- ...	Bauphysik, Akustik	
- ...	Nachha	
- ...	Ökolog	Oberstufenzentrum Telli 17.01.2023
- ...	Bauöko	Anhang 41