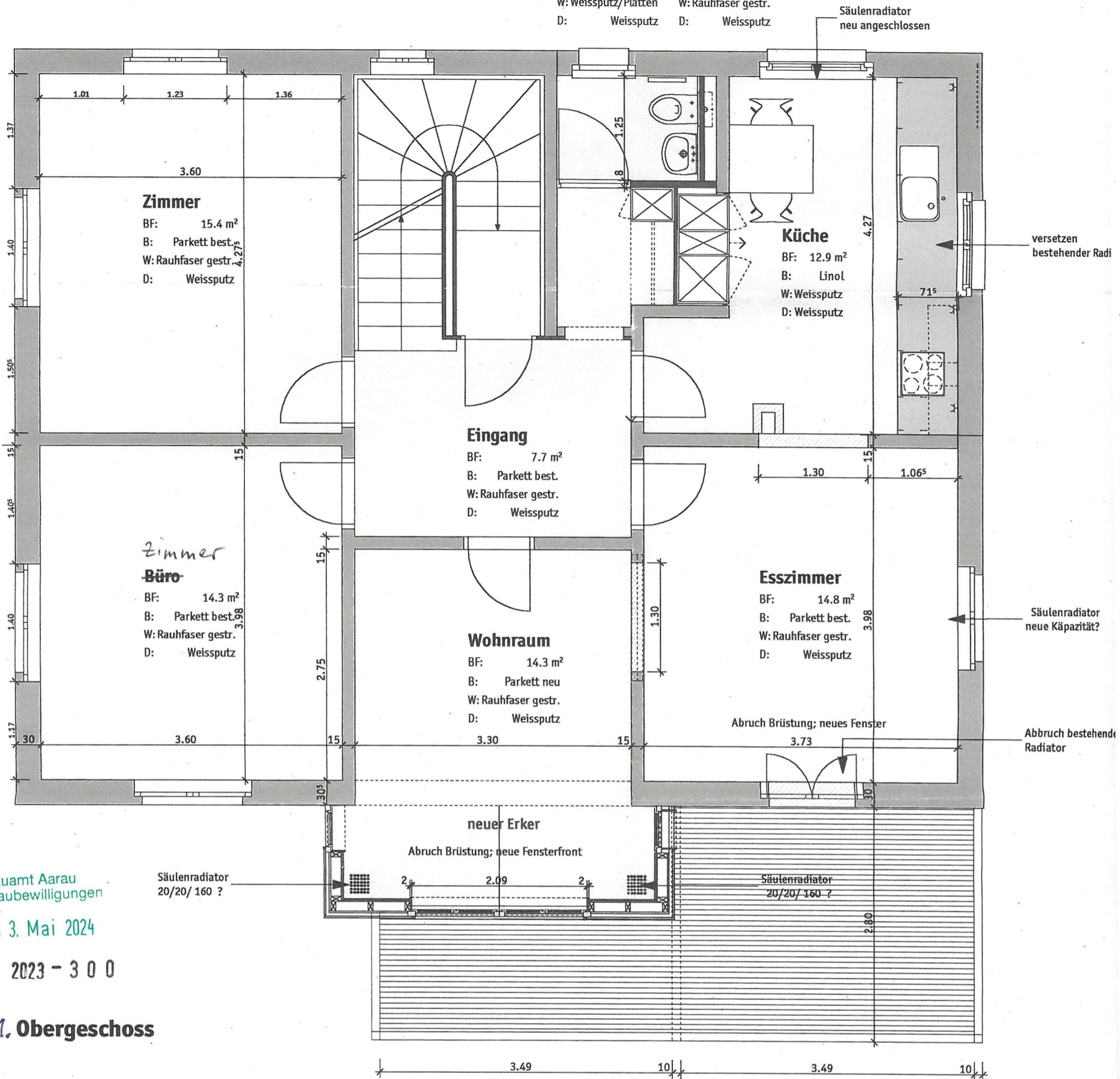


WC

BF: 2.1 m²
 B: Steinzeug
 W: Weissputz/Platten
 D: Weissputz

Garderobe

BF: 2.0 m²
 B: Parkett
 W: Rohfaser gestr.
 D: Weissputz



Stadtbauamt Aarau
 Sekt. Baubewilligungen

E 13. Mai 2024

BG-Nr. 2023 - 300

1. Obergeschoss