

Legende

- 2 Notausgang sicherheitsbeleuchtet
- 6 vertikaler Fluchtweg
- 7 horizontaler Fluchtweg
- 11 Notausgangverschluss gemäss SN EN 179 oder nicht abschliessbar
- 23 Feuerwiderstand EI 60-RF1
- 39 Glas E 30
- 50 Türe / Tor EI 30/ Bodendeckel EI30/ T30
- 50 Türe / Tor EI 30
- 61 selbstschliessend (TS)
- 70 Wasserlöschposten, Standort / Schlauchlänge in Meter (WLP)
- 71 Handfeuerlöscher
- 90 Brandmeldeüberwachung (BMA)
- 93 brandfallgesteuert
- 175 Raum / Bereich mit Sicherheitsbeleuchtung
- 179 Luftraum
- 194 Umbauperimeter



Bauherrschaft:

Einwohnergemeinde Aarau
 Rathausgasse 1
 5000 Aarau

Ort, Datum:

Unterschrift:

Gesamtleiter Architekt:

baderpartner AG
 Schachenallee 29
 5000 Aarau

Ort, Datum:

Unterschrift:

QS Brandschutz:

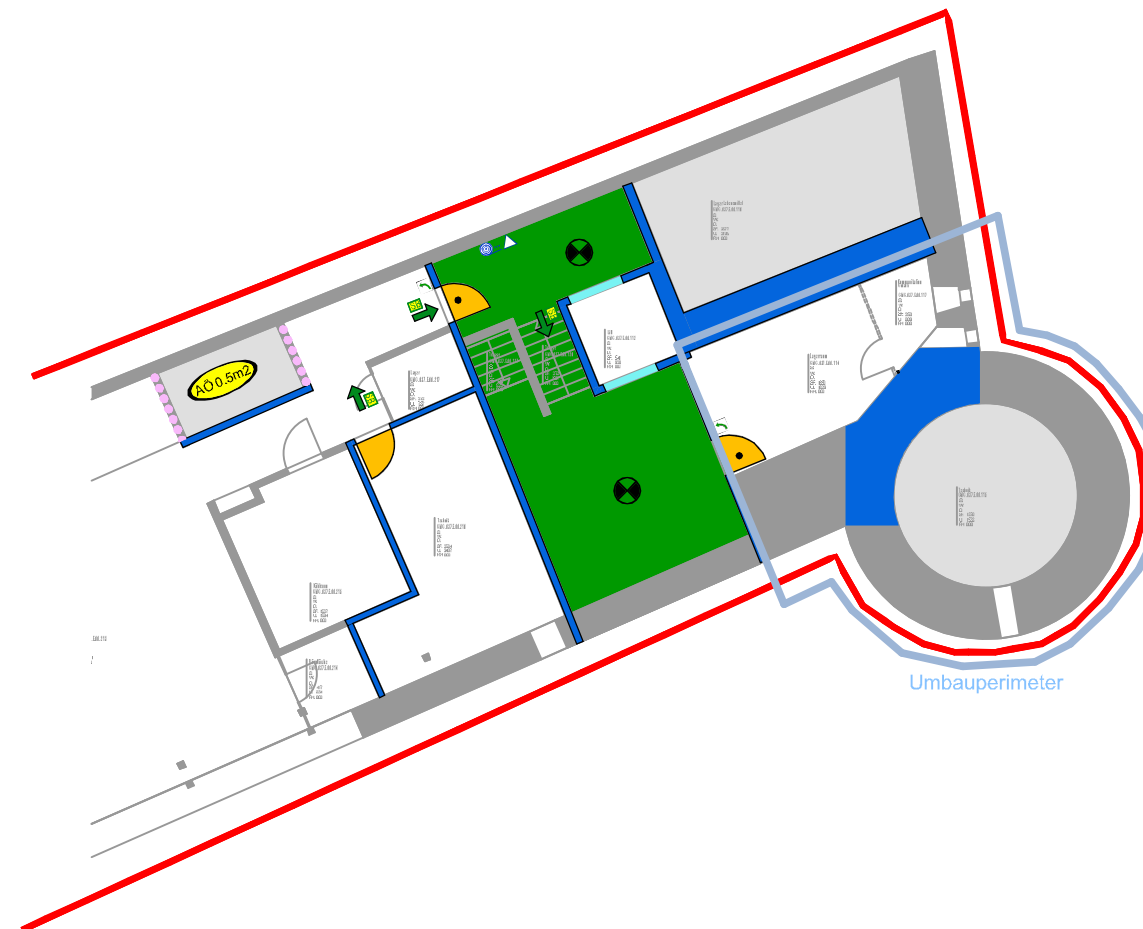
BS Konzept AG
 Brühlstrasse 2
 5037 Muhen

Ort, Datum: **Muhen, 08.05.2024**

Unterschrift: *R. Steiger*

Legende

- 2 Notausgang sicherheitsbeleuchtet
- 6 vertikaler Fluchtweg
- 7 horizontaler Fluchtweg
- 11 Notausgangverschluss gemäss SN EN 179 oder nicht abschliessbar
- 23 Feuerwiderstand EI 60-RF1
- 39 Glas E 30
- 50 Türe / Tor EI 30/ Bodendeckel EI30/ T30
- 50 Türe / Tor EI 30
- 61 selbstschliessend (TS)
- 70 Wasserlöschposten, Standort / Schlauchlänge in Meter (WLP)
- 71 Handfeuerlöscher
- 90 Brandmeldeüberwachung (BMA)
- 93 brandfallgesteuert
- 175 Raum / Bereich mit Sicherheitsbeleuchtung
- 179 Luftraum
- 194 Umbauperimeter



Bauherrschaft:

Einwohnergemeinde Aarau
 Rathausgasse 1
 5000 Aarau

Ort, Datum:

Unterschrift:

Gesamtleiter Architekt:

baderpartner AG
 Schachenallee 29
 5000 Aarau

Ort, Datum:

Unterschrift:

QS Brandschutz:

BS Konzept AG
 Brühlstrasse 2
 5037 Muhen

Ort, Datum: Muhen, 08.05.2024

Unterschrift:

