

Anrechenbare Gebäudefläche aGbF nach SIA Norm 416

Anrechenbare Gebäudefläche (aGbF)

Fläche

Untergeschoss aGbF	00.0 m ²
Erdgeschoss aGbF	111.9 m ²
Obergeschoss aGbF	00.0 m ²
Dachgeschoss aGbF	00.0 m ²
Anrechenbare Gebäudefläche (aGbF) Total	111.9 m²

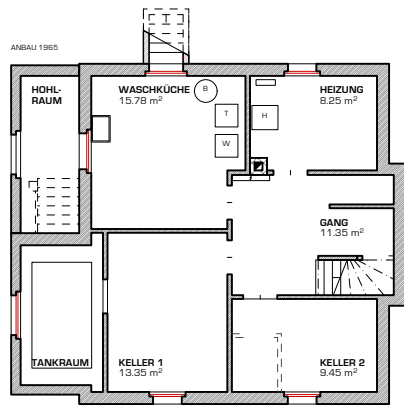
Anrechenbare Grundstücksfläche (aGSF) Total 457.0 m²

Maximale anrechenbare Gebäudefläche	$457.0 \text{ m}^2 \times 0.25 =$	114.3 m ²
Anrechenbare Gebäudefläche (aGbF) Total		111.9 m ²
Anrechenbare Gebäudefläche Reserve		2.4 m²

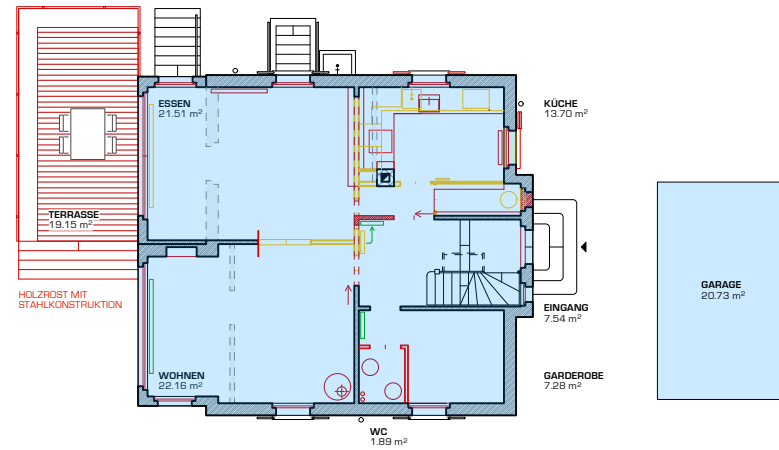
Anrechenbare Gebäudefläche (aGbF) Total	=	Überbauungsziffer (ÜZ)
$\frac{111.9 \text{ m}^2}{457.0 \text{ m}^2}$	=	0.25

Überbauungsziffer (ÜZ) gemäss PBG ZONE GARTENSTADT GS2 0.25

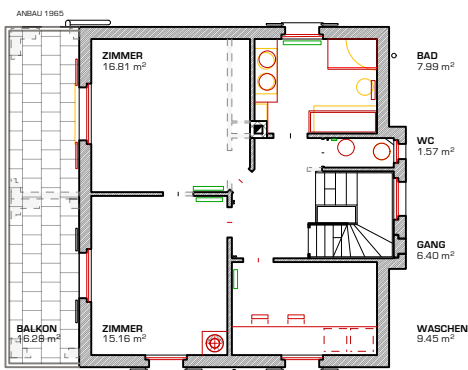
Überbauungsziffer (ÜZ) 0.25



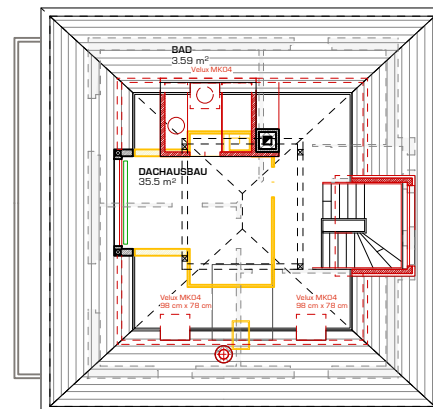
Grundriss Untergeschoss



Grundriss Erdgeschoss



Grundriss Obergeschoss



Grundriss Dachgeschoss

