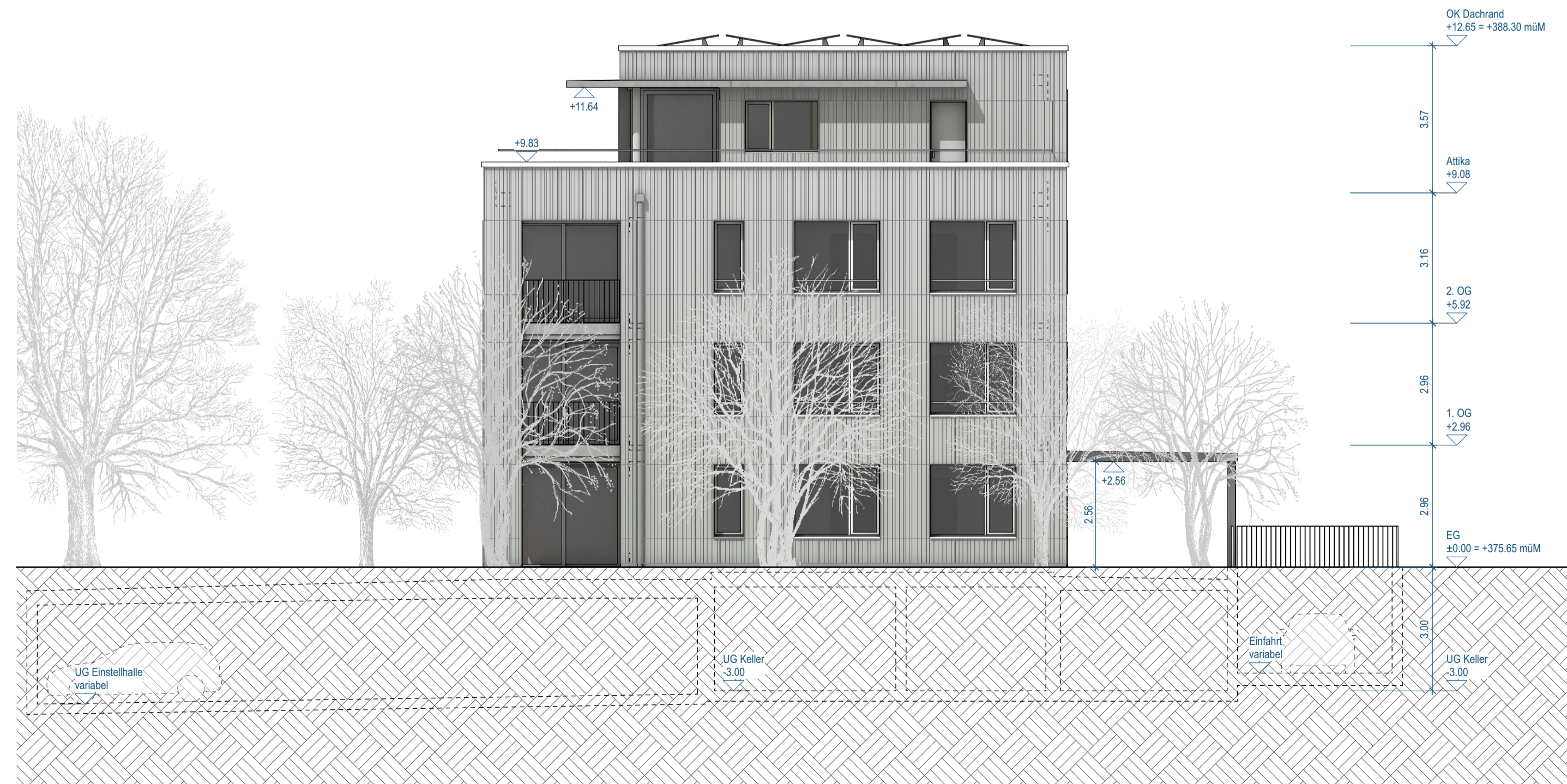




Fassade Ost



Fassade West



Fassade Süd



Fassade Nord

0 1 2 5 M

Neubau MFH Häuptli, Aarau Rohr

Hinterdorfstrasse, 5032 Aarau Rohr

Bauengabe

Erbengemeinschaft Max Häuptli, Aarau Rohr

Fassaden

Projekt Nr. : 1024\_AHR  
Plan Nr. : B3.01

Format : DIN A1  
Kote ±0.00 : 375.65 m.ü.M

Gezeichnet : is  
Erstellt am : 30.05.2024

M 1:100

Index Nr. :  
Index Datum :

Felber Widmer Schweizer Architekten SIA AG · Schlossplatz 25 · 5000 Aarau · tel 062 832 11 66 · fax 062 824 67 69 · info@fws-arch.ch · www.fws-arch.ch