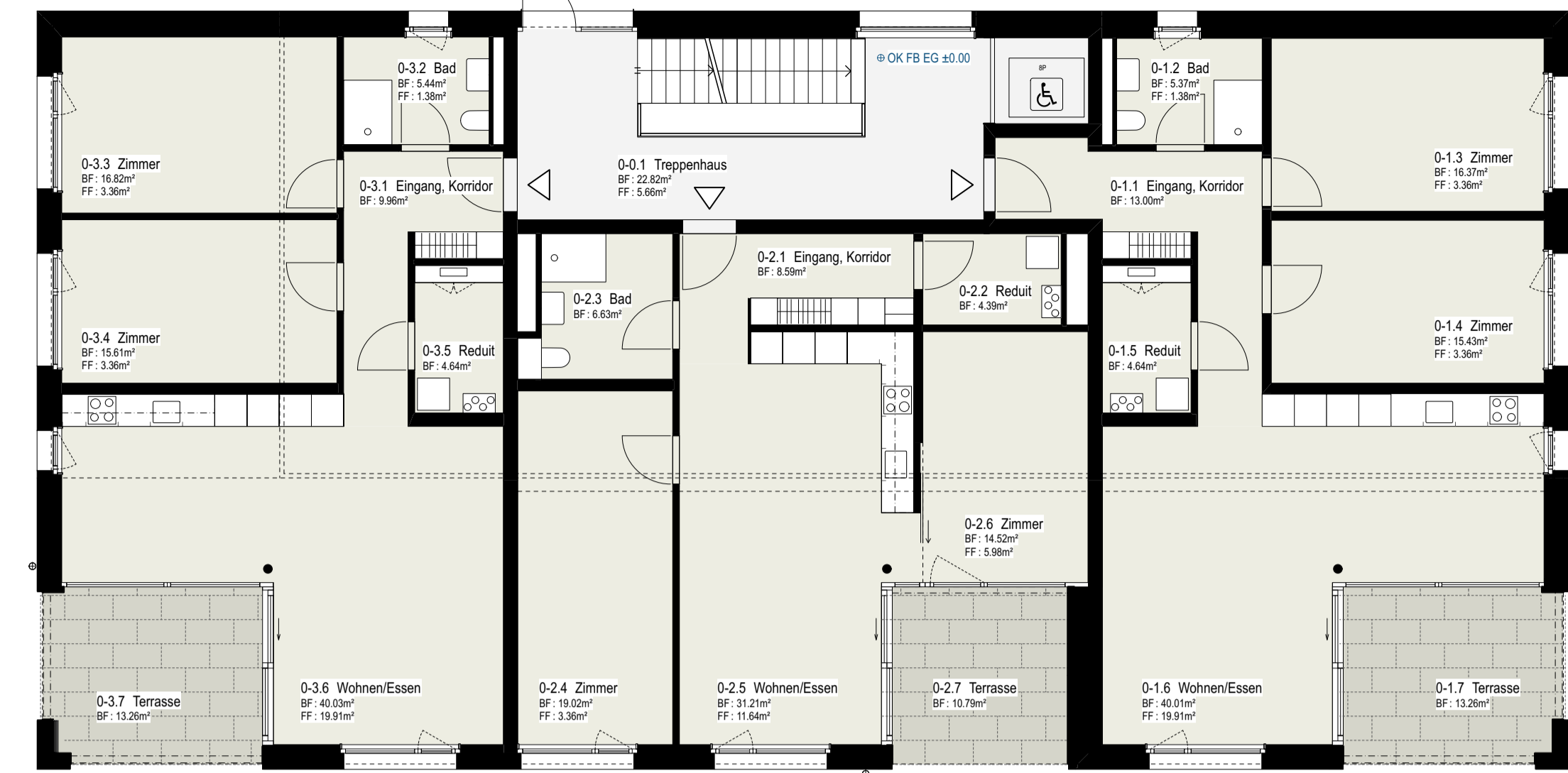


Wohnung 1.0G 1.3  
3.5 Zi-Whg  
92.50m<sup>2</sup> HNF

Wohnung 1.0G 1.2  
3.5 Zi-Whg  
84.64m<sup>2</sup> HNF

Wohnung 1.0G 1.1  
3.5 Zi-Whg  
94.84m<sup>2</sup> HNF

Grundriss 1. Obergeschoss

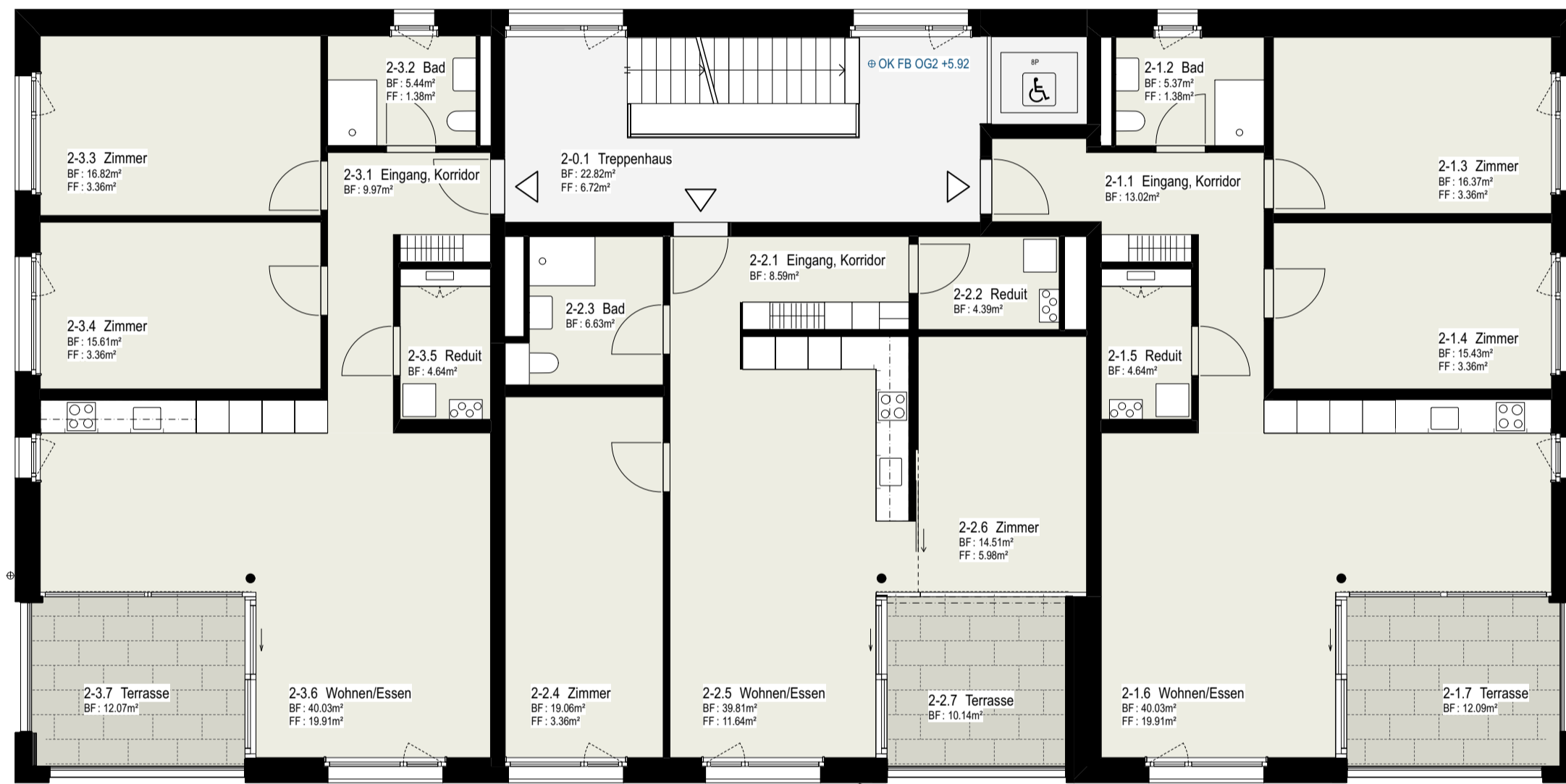


Wohnung EG 0.3  
3.5 Zi-Whg  
92.50m<sup>2</sup> HNF

Wohnung EG 0.2  
3.5 Zi-Whg  
84.64m<sup>2</sup> HNF

Wohnung EG 0.1  
3.5 Zi-Whg  
94.84m<sup>2</sup> HNF

Grundriss Erdgeschoss

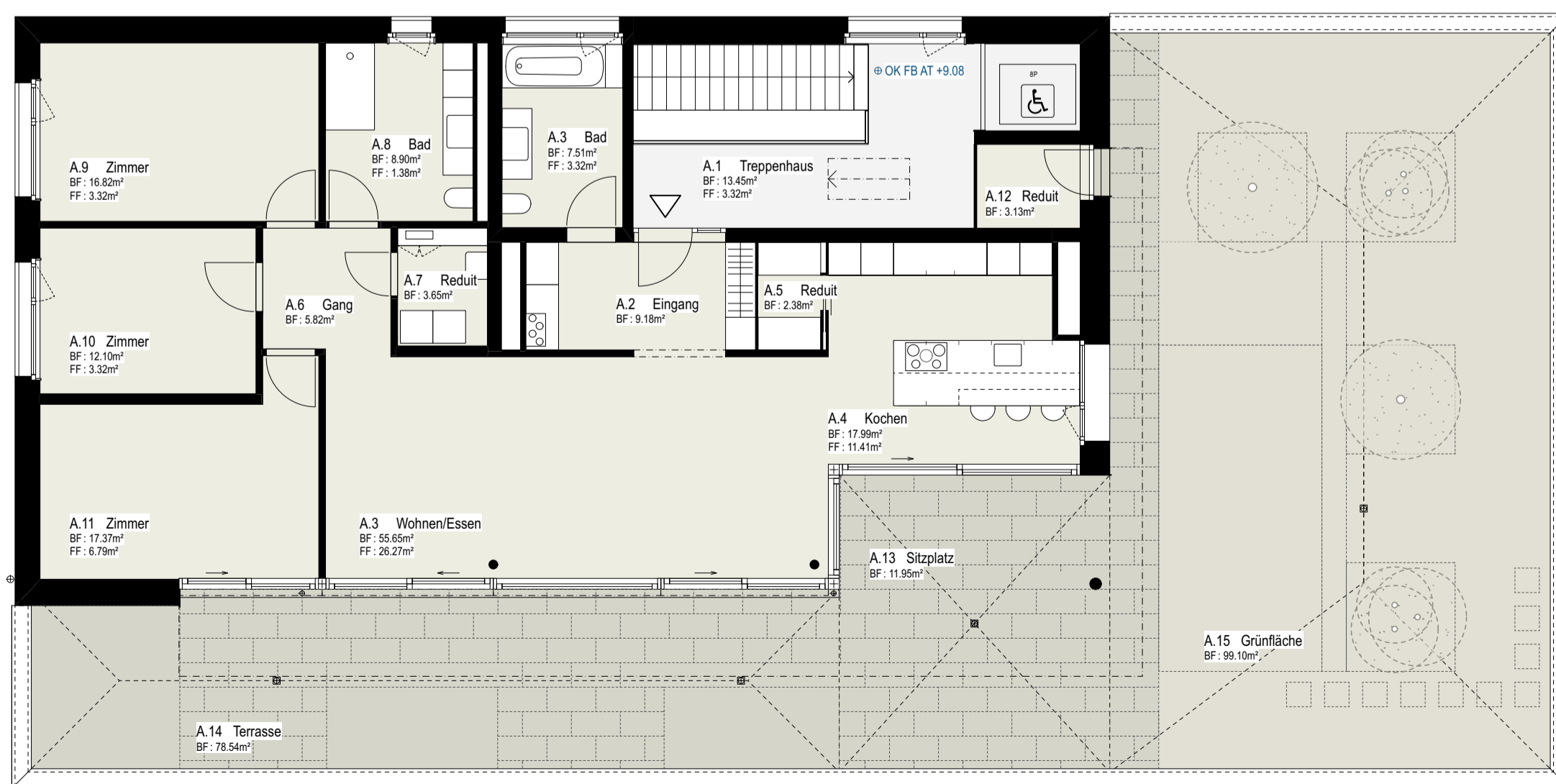


Wohnung 2.0G 2.3  
3.5 Zi-Whg  
92.50m<sup>2</sup> HNF

Wohnung 2.0G 2.2  
3.5 Zi-Whg  
84.64m<sup>2</sup> HNF

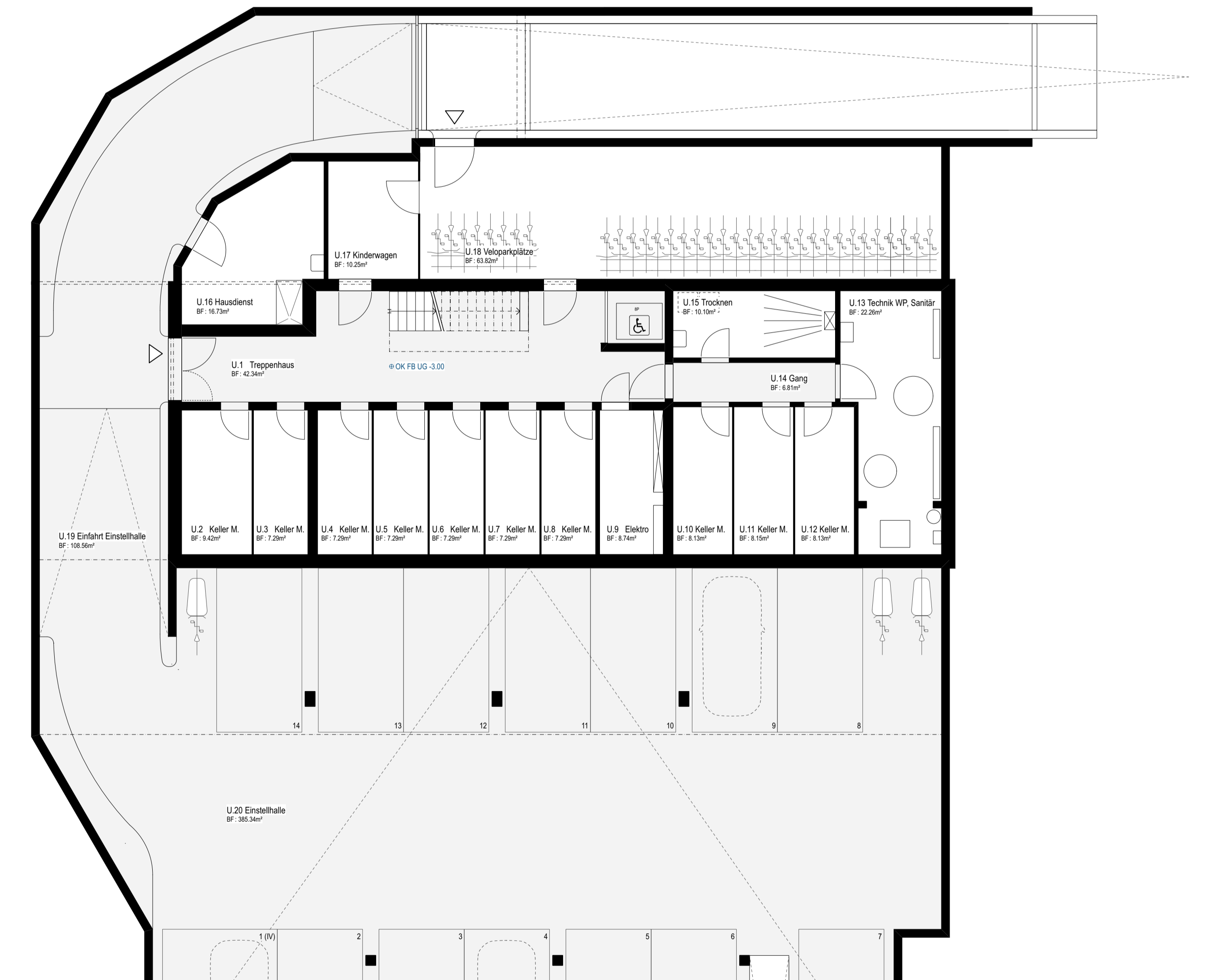
Wohnung 2.0G 2.1  
3.5 Zi-Whg  
94.84m<sup>2</sup> HNF

Grundriss 2. Obergeschoss

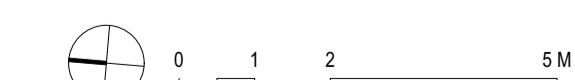


Wohnung Attika  
4.5 Zi-Whg  
142.45m<sup>2</sup> HNF

Grundriss Attika



Ausschnitt Grundriss Untergeschoss



Neubau MFH Häuptli, Aarau Rohr

Hinterdorfstrasse, 5032 Aarau Rohr

Baugewerbe

Grundrisse

Projekt Nr. : 1024\_AHR

Plan Nr. : B1.08

Felber Widmer Schweizer Architekten SIA AG

Format : DIN A1

Kote ±0.00 : 375.65 m.ü.M

Schlossplatz 25

Gezeichnet : is

Erstellt am : 30.05.2024

tel 062 832 11 66

**FWS**

Erbengemeinschaft Max Häuptli, Aarau Rohr

M 1:100

Index Nr. :

Index Datum :

fax 062 824 67 69

info@fws-arch.ch

www.fws-arch.ch