

GF Attika

**Attika**

gem. §25 BauV



$A_{\text{Vollgeschoss VG}} = 403\text{m}^2$   
 $A_{\text{Attika}} = \text{max. } 60\% A_{\text{VG}} = \text{max. } 242\text{m}^2$   
 $A_{\text{Attika Projekt}} = 240\text{m}^2$



GF 1. / 2. Obergeschoss



GF Erdgeschoss

 Geschossfläche GF, Gebäudevolumen GV  
 Fläche Vollgeschoss bzw. Attika

**Geschossfläche GF**

gem. SIA 416

UG 819.35 m<sup>2</sup>  
 EG 363.45 m<sup>2</sup>  
 1. OG 363.45 m<sup>2</sup>  
 2. OG 363.45 m<sup>2</sup>  
 Attika 202.50 m<sup>2</sup>

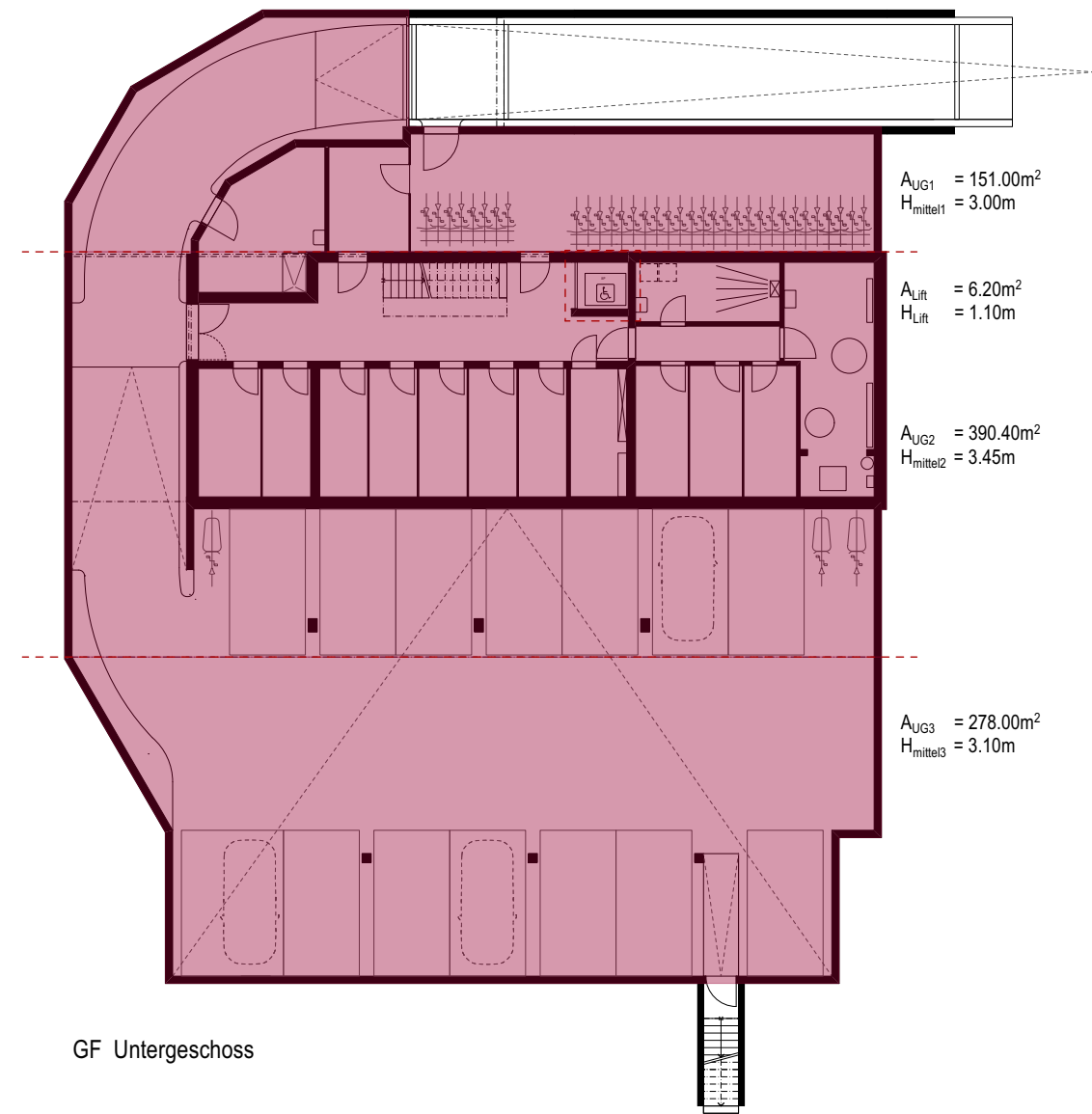
**Total 2'112 m<sup>2</sup>**

**Gebäudevolumen GV**

gem. SIA 416

UG H = div., V = 2'669 m<sup>3</sup>  
 EG H = 2.96m, V = 1'076 m<sup>3</sup>  
 1. OG H = 2.96m, V = 1'076 m<sup>3</sup>  
 2. OG H = 3.16m, V = 1'149 m<sup>3</sup>  
 Attika H = 3.18m, V = 644 m<sup>3</sup>

**Total 6'614 m<sup>3</sup>**



GF Untergeschoss

$A_{\text{UG1}} = 151.00\text{m}^2$   
 $H_{\text{mittel1}} = 3.00\text{m}$

$A_{\text{Lift}} = 6.20\text{m}^2$   
 $H_{\text{Lift}} = 1.10\text{m}$

$A_{\text{UG2}} = 390.40\text{m}^2$   
 $H_{\text{mittel2}} = 3.45\text{m}$

$A_{\text{UG3}} = 278.00\text{m}^2$   
 $H_{\text{mittel3}} = 3.10\text{m}$



GV Schnitt



**Neubau MFH Häuptli, Aarau Rohr**

Hinterdorfstrasse, 5032 Aarau Rohr

Erbengemeinschaft Max Häuptli, Aarau Rohr

Baueingabe

**SIA 416: GF, GV; Attika**

Projekt Nr. : 1024\_AHR  
 Plan Nr. : B7.01

Format : DIN A3  
 Kote ±0.00 : 375.65 m.ü.M

Gezeichnet : is  
 Erstellt am : 30.05.2024

Index Nr. :  
 Index Datum :

