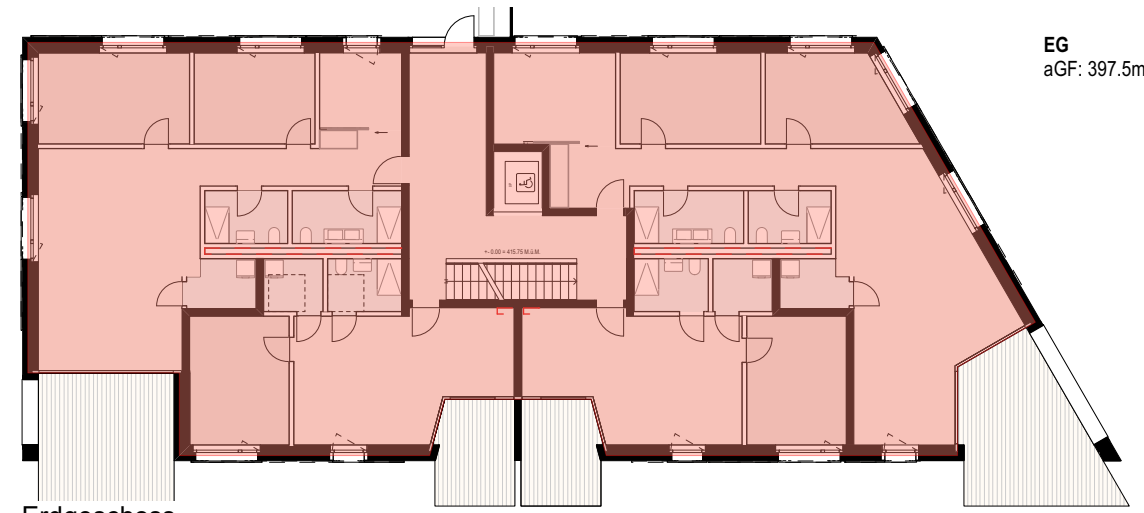


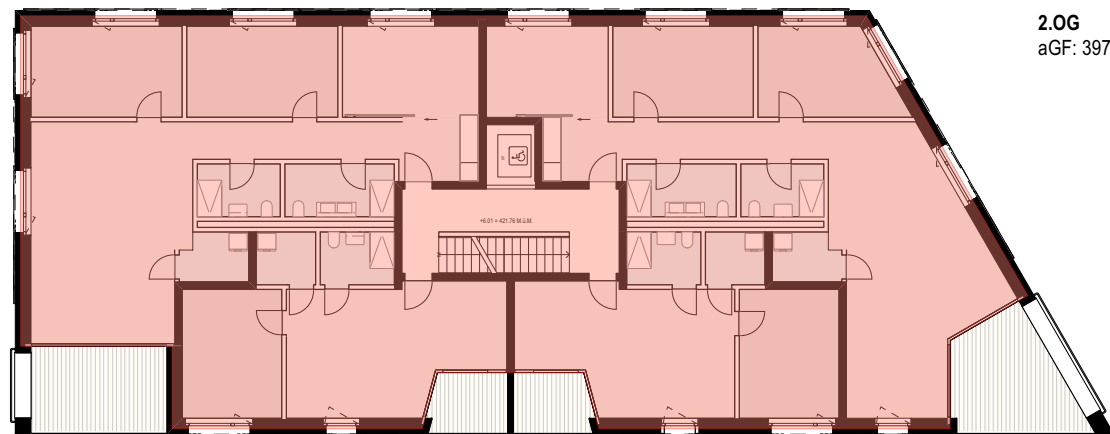
DG  
aGF: 0.0m<sup>2</sup>

Dachgeschoss



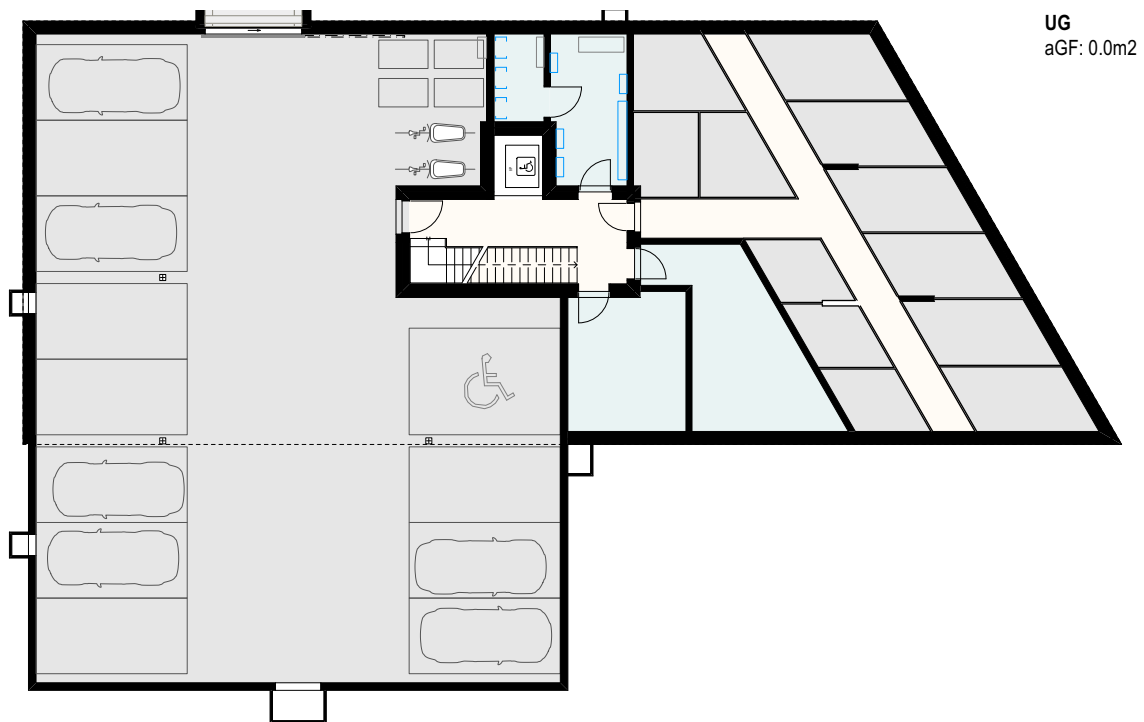
EG  
aGF: 397.5m<sup>2</sup>

Erdgeschoss



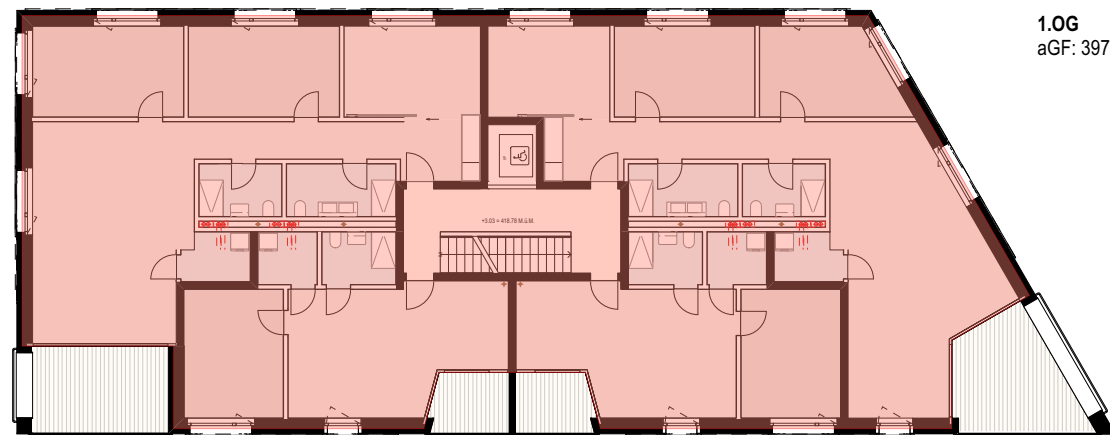
2.OG  
aGF: 397.5m<sup>2</sup>

2. Obergeschoss



UG  
aGF: 0.0m<sup>2</sup>

Untergeschoss



1.OG  
aGF: 397.5m<sup>2</sup>

1. Obergeschoss

**anrechenbare Geschossfläche aGF**  
gem. BauV §32 und §33 (Stand 27.02.2023)

UG	0 m <sup>2</sup>
EG	397.5 m <sup>2</sup>
1. OG	397.5 m <sup>2</sup>
2. OG	397.5 m <sup>2</sup>
DG	0 m <sup>2</sup>

**Total aGF 1'193 m<sup>2</sup>**

**Ausnutzungsziffer AZ**

$$AZ = \sum aGF / aGSF = 0.73 \quad aGF = 1'193 m^2$$

$$aGSF = 1'643 m^2$$

(mögliche AZ = 0.75)



**FWS**

**Ersatzneubau Hans-Hässig-Strasse**

Hans-Hässig-Strasse 28/30, 5000 Aarau

Haselhome AG, Zelglistrasse 15, 5001 Aarau

Baueingabe

**Berechnung aGF**

Projekt Nr. : 1093	Format : DIN A3	Gezeichnet : mm	Index Nr. :
Plan Nr. : B7.02	Kote ±0.00 : 415.75 m.ü.M	Erstellt am : 26.04.24	Index Datum :
Felber Widmer Schweizer Architekten SIA AG - Schlossplatz 25 - 5000 Aarau - tel 062 832 11 66 - fax 062 824 67 69 - info@fws-arch.ch - www.fws-arch.ch			