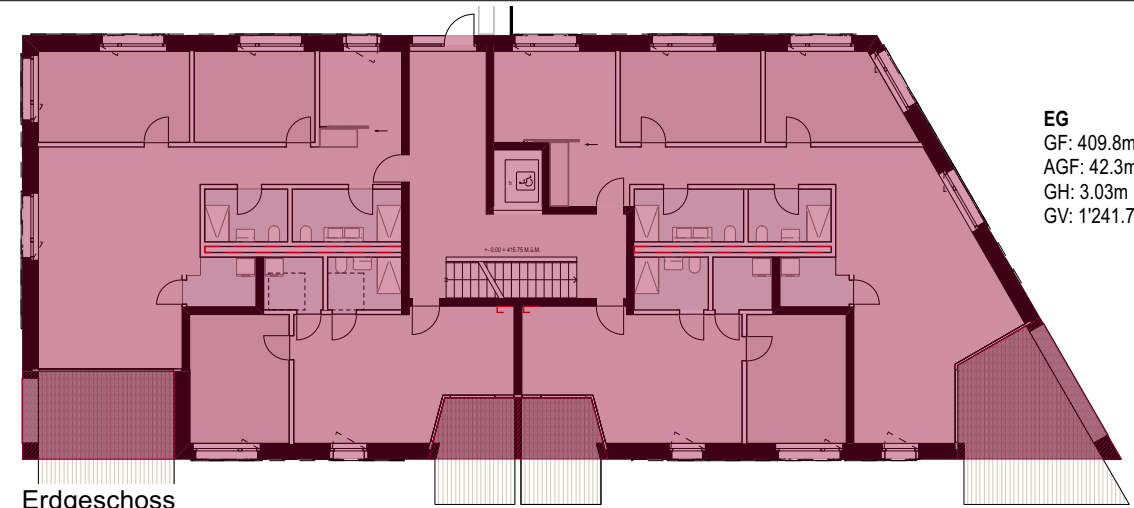


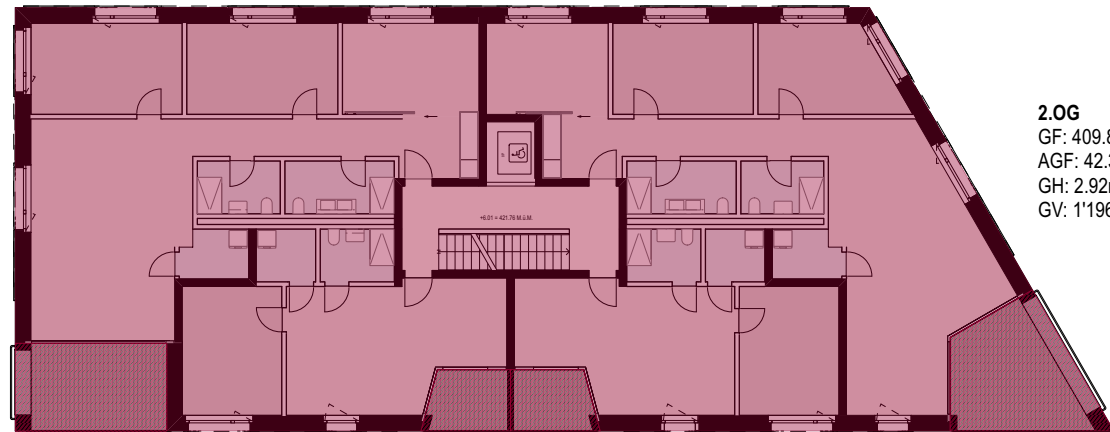
DG
 GF: 452.1m²
 AGF: 0.0m²
 GH: 0.93 - 3.82m
 GV: 1'076.0m³

Dachgeschoss



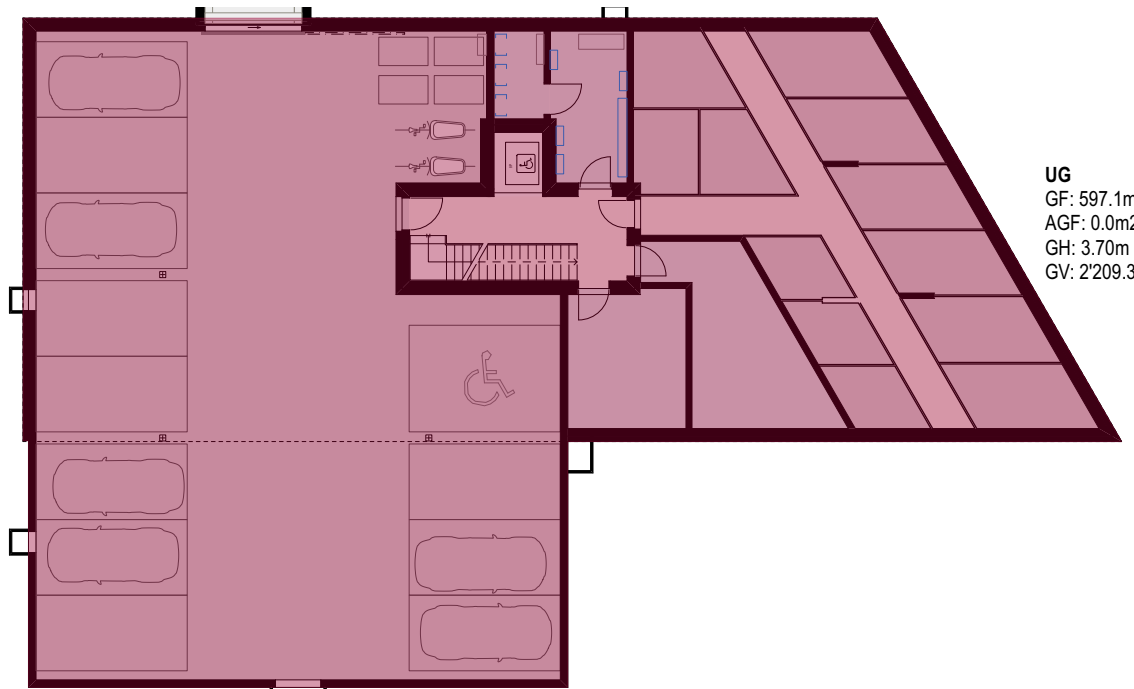
EG
 GF: 409.8m²
 AGF: 42.3m²
 GH: 3.03m
 GV: 1'241.7m³

Erdgeschoss



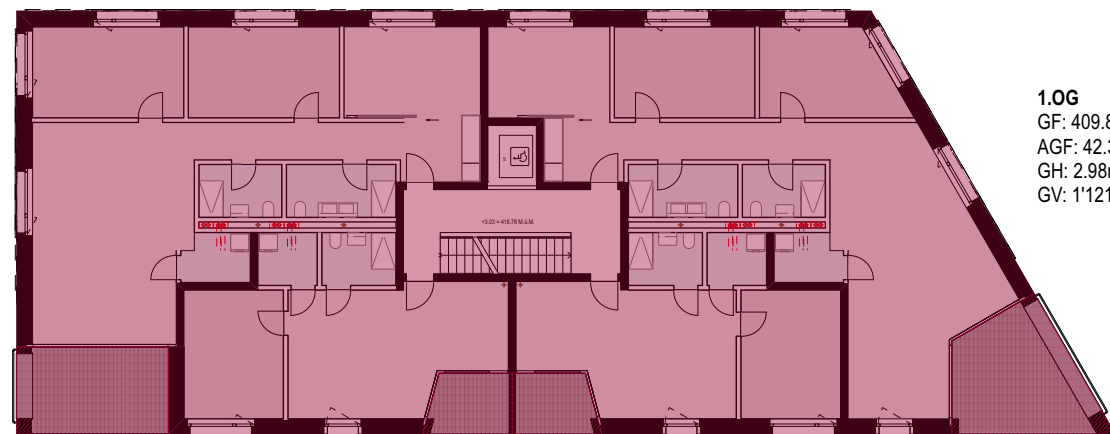
2.OG
 GF: 409.8m²
 AGF: 42.3m²
 GH: 2.92m
 GV: 1'196.6m³

2. Obergeschoss



UG
 GF: 597.1m²
 AGF: 0.0m²
 GH: 3.70m
 GV: 2'209.3m³

Untergeschoss

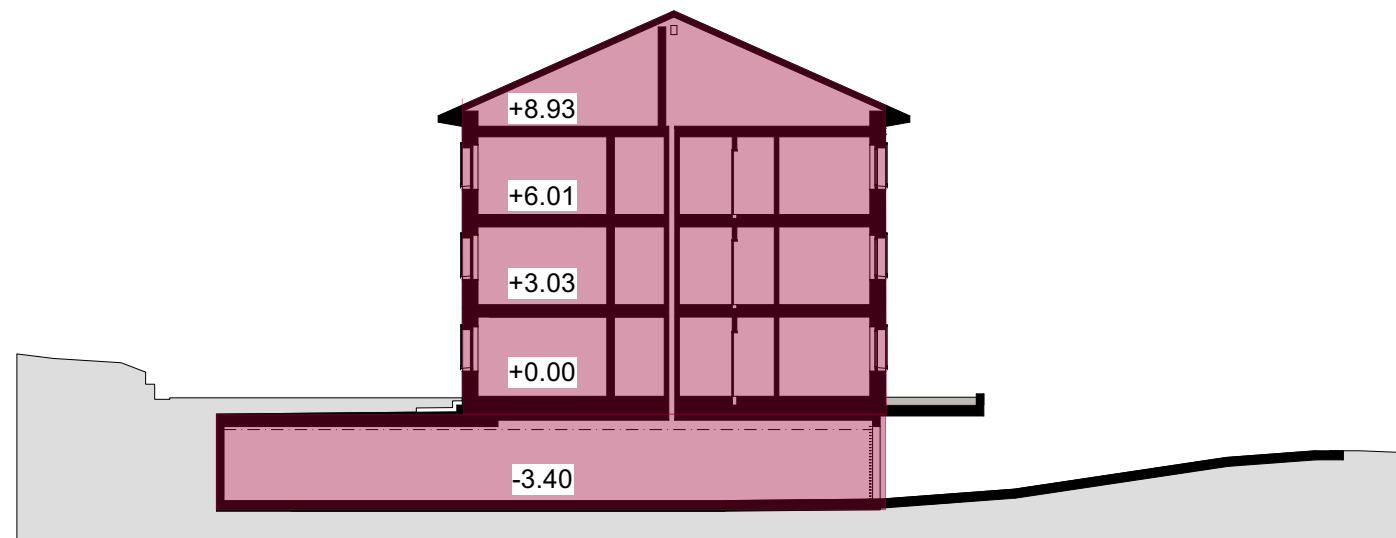


1.OG
 GF: 409.8m²
 AGF: 42.3m²
 GH: 2.98m
 GV: 1'121.2m³

1. Obergeschoss

Kennwerte

GF	Geschossfläche	Total 2'279m²
AGF	Aussengeschossfläche	Total 127m²
GV	Gebäudevolumen	Total 6'845m³



Schnitt



Ersatzneubau Hans-Hässig-Strasse

Hans-Hässig-Strasse 28/30, 5000 Aarau

Haselhome AG, Zelglistrasse 15, 5001 Aarau

Baueingabe

Berechnung Volumen

Projekt Nr. : 1093	Format : DIN A3	Gezeichnet : mm	Index Nr. :
Plan Nr. : B7.04	Kote ±0.00 : 415.75 m.ü.M	Erstellt am : 26.04.24	Index Datum :
Felber Widmer Schweizer Architekten SIA AG - Schlossplatz 25 - 5000 Aarau - tel 062 832 11 66 - fax 062 824 67 69 - info@fws-arch.ch - www.fws-arch.ch			

