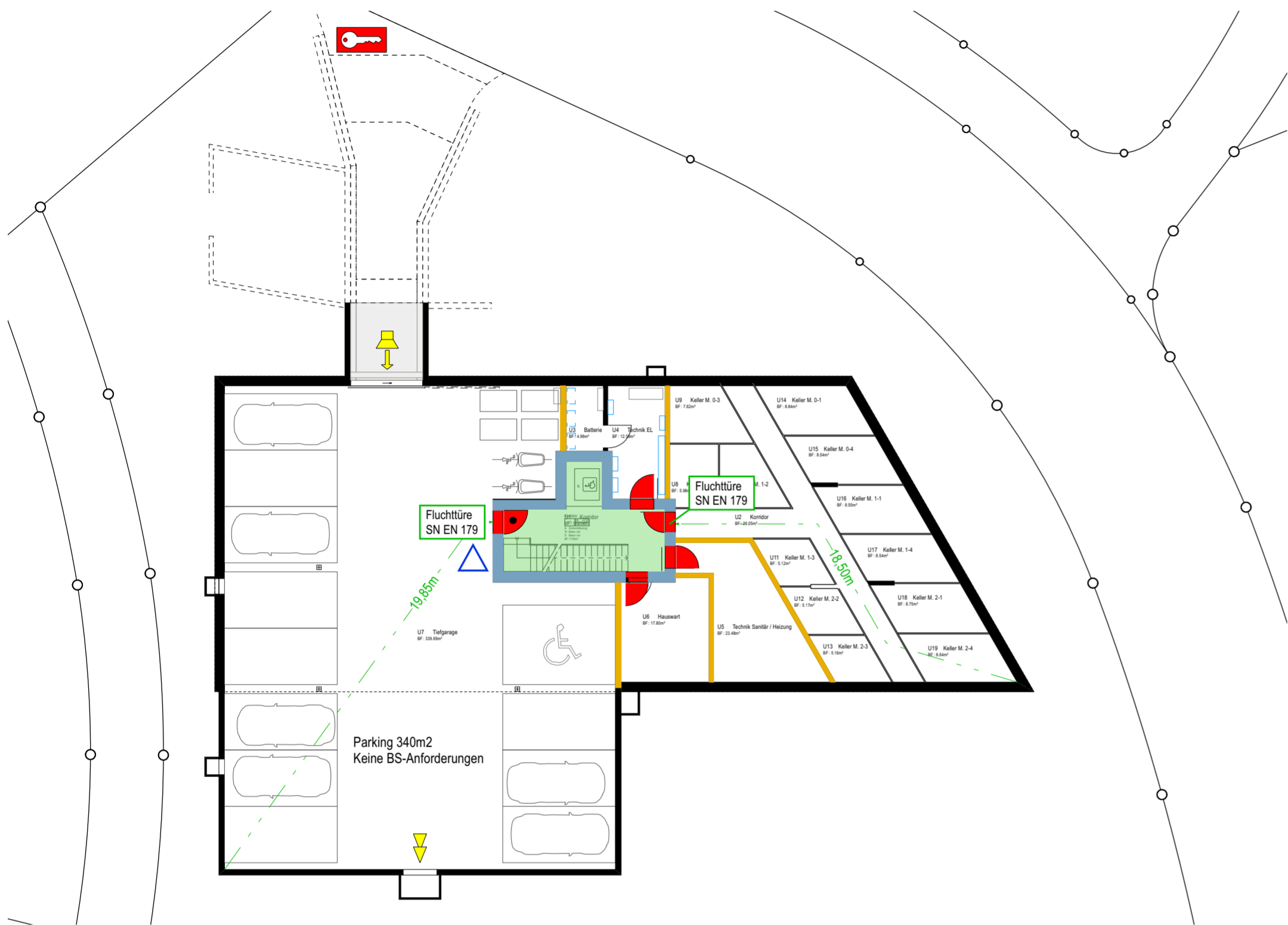




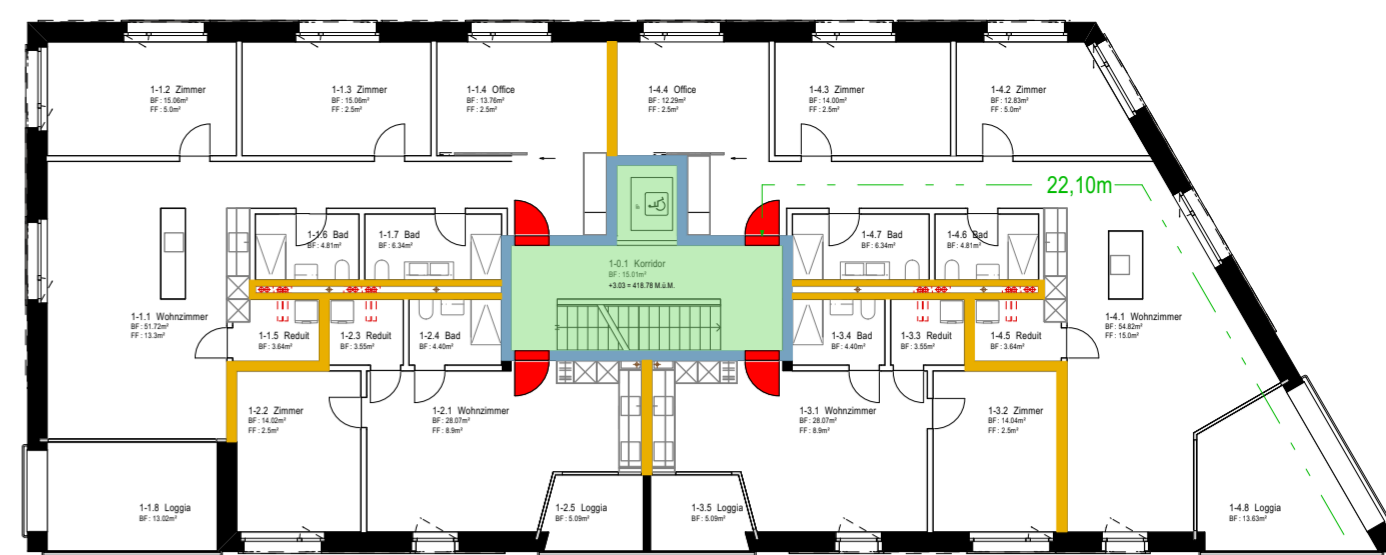
Schnitt



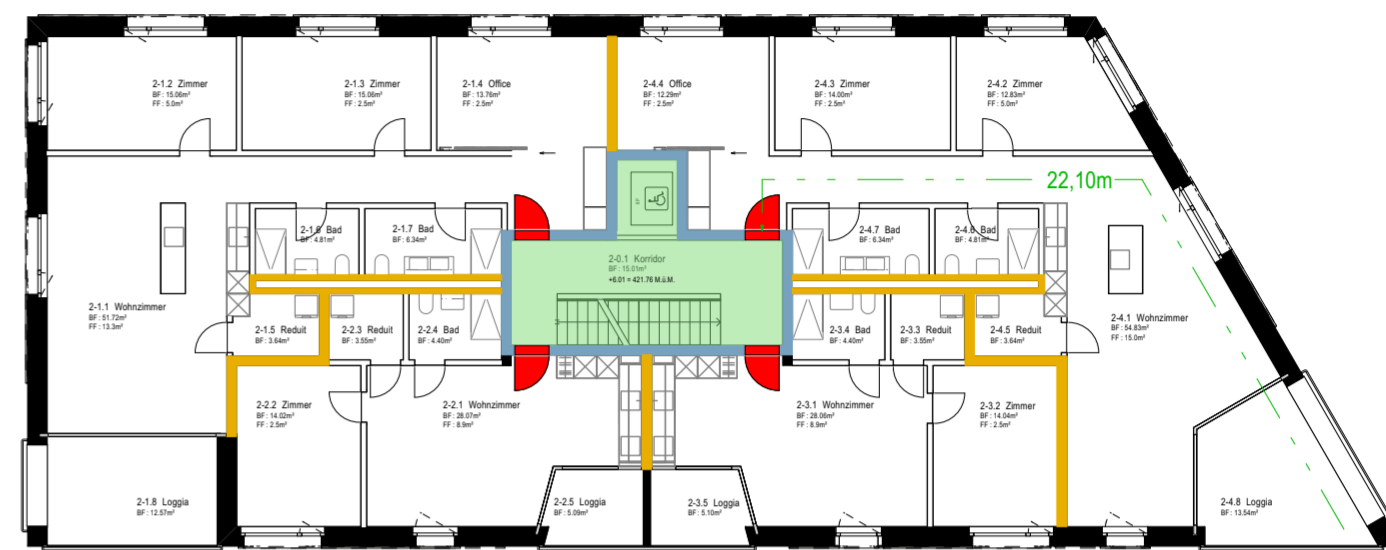
Untergeschoss



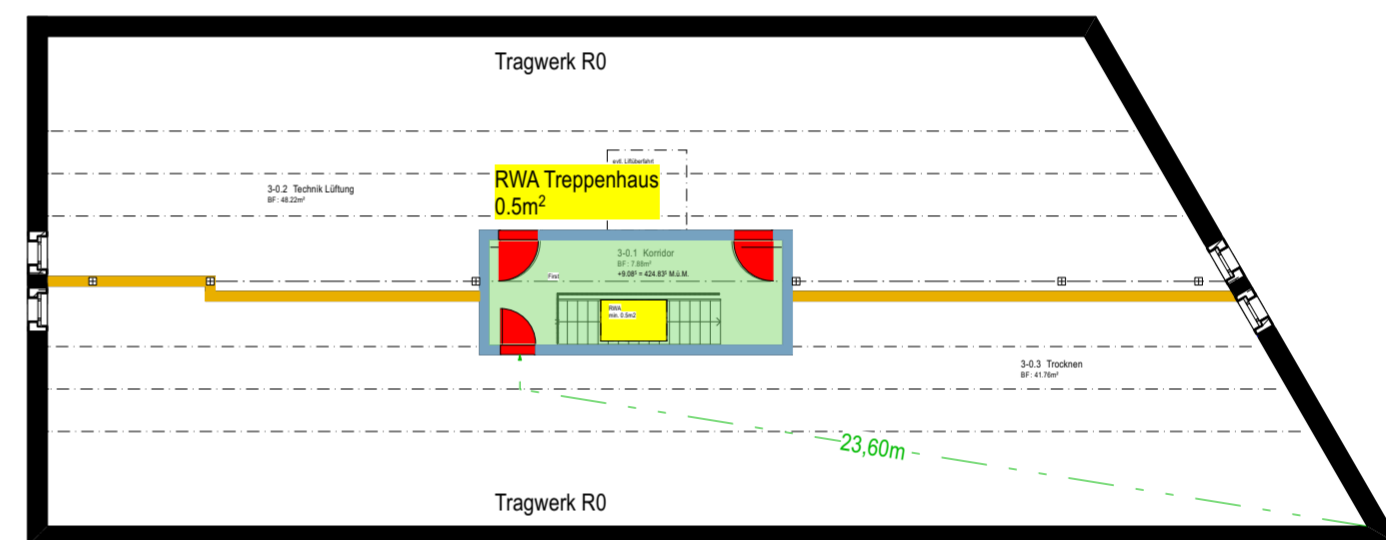
Erdgeschoss & Umgebung



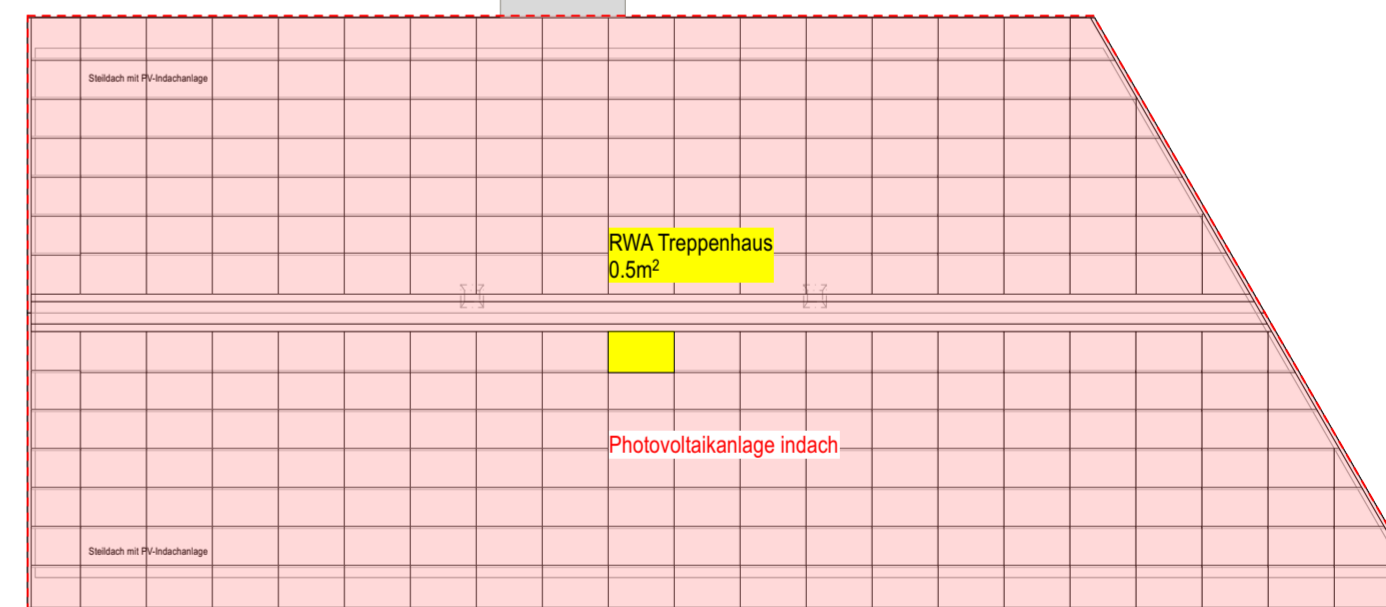
1. Obergeschoss



2. Obergeschoss



Dachgeschoss



Dachaufsicht

Legende Brandschutz			
	Bauteil ohne Anforderung		Türe / Tor EI 30
	Tragende Wand REI 60		Türe / Tor E 30
	Feuerwiderstand EI 60 - RF1		Schiebetür E 30
	Feuerwiderstand EI 30 - RF1		Schiebetür E 30
	Feuerwiderstand EI 60 - RF3		Verglasung (fest) EI 30
	Feuerwiderstand EI 30 - RF3		Verglasung (fest) E 30
	Luftraum		Rolltor / Vorhang
	Fluchtweg Horizontal		Türschliesser (selbstschl.)
	Fluchtweg Vertikal		im Brandfall öff. / schliess.
	Fluchtrichtung und Distanz		O / S
			Personenbelegung pro Raum
			Brandmeldezentrale
			Brandmeldeüberwachung
			Notbeleuchtung
			Hauptzugang
			Nebeneingang
			Schlüsseldepot
			RWA Bedienstelle
			Mobiles Lüfter der Feuerwehr
			Zuluft / Abströmung natürlich
			RWA Öffnung
			Sprinklerzentrale
			Sprinklerschutz
			Zugang Sprinklerzentrale
			Nasslöschposten
			Handfeuerlöscher
			Lichte Durchgangsbreite
			Fluchttüre mit NA-Verschluss
			Retlungszeichen
			Sammelplatz



Ersatzneubau Hans-Hässig-Strasse

Hans-Hässig-Strasse 28/30, 5000 Aarau

Haselhome AG, Zelglistrasse 15, 5001 Aarau

Baueingabe

Brandschutzkonzept

Projekt Nr. : 1093

Plan Nr. : B7.03

Felber Widmer Schweizer Architekten SIA AG

Format : 52 / 59.4

Kote ±0.00 : 415.75 m.ü.M

Schlossplatz 25 - 5000 Aarau

Gezeichnet : mm

Erstellt am : 26.04.24

tel 062 832 11 66 - fax 062 824 67 69

M 1:200

Index Nr. :

Index Datum :

info@fws-arch.ch - www.fws-arch.ch