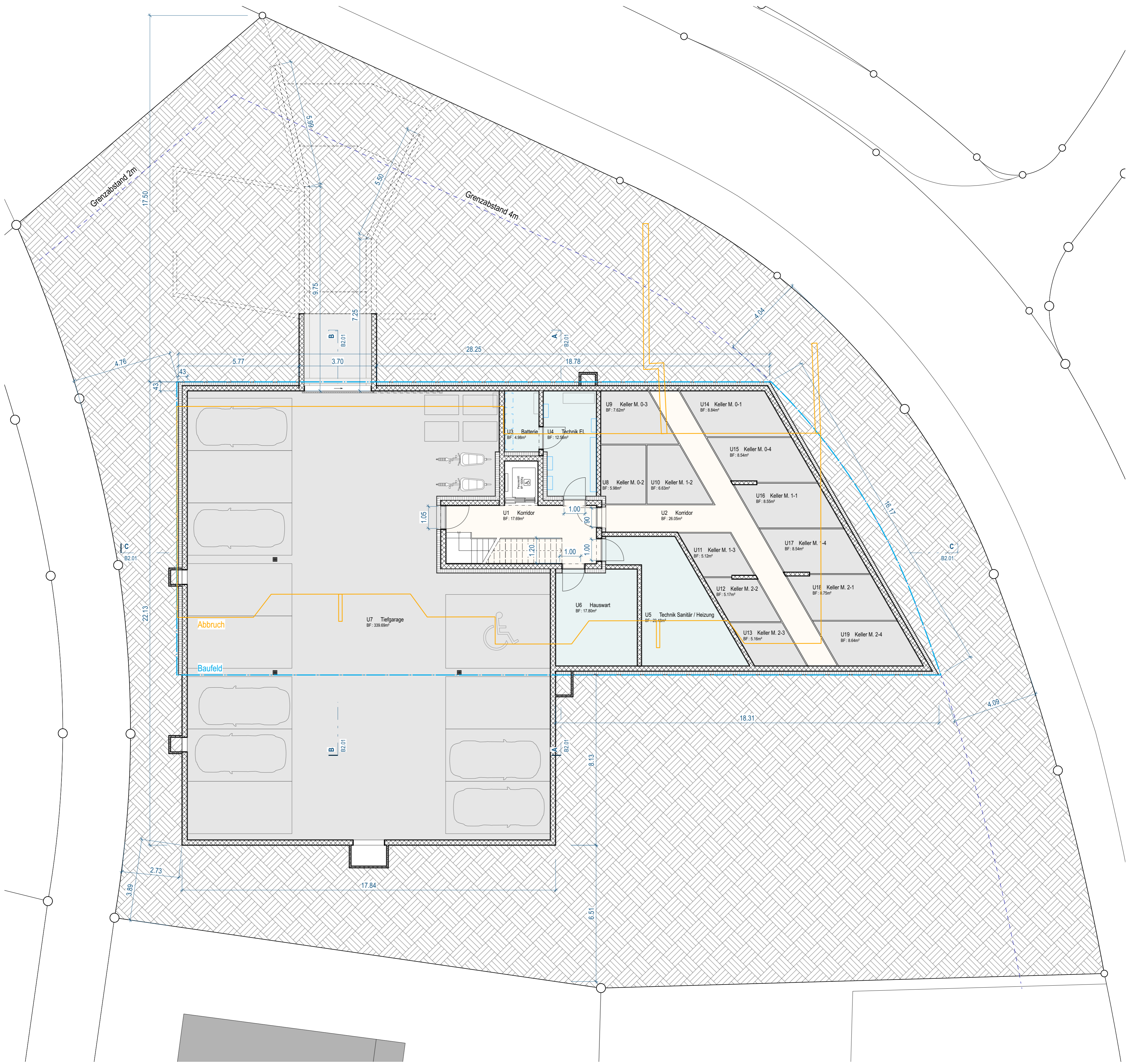


Dachgeschoss



Untergeschoss

die Grundeigentümerin / Bauherrschaft:

die Projektverfasser:



**Ersatzneubau Hans-Hässig-Strasse**  
 Hans-Hässig-Strasse 28/30, 5000 Aarau  
 Baueingabe

Hasehome AG, Zelglisstrasse 15, 5001 Aarau

**Grundrisse UG / DG**

**M 1:100**

Projekt Nr. : 1093      Format : DIN A1      Gezeichnet : mm      Index Nr. :  
 Plan Nr. : B1.02      Kote ±0.00 : 415.75 m.ü.M      Erstellt am : 28.04.24      Index Datum :  
 Felber Widmer Schweizer Architekten SIA AG      Schlossplatz 25      5000 Aarau      tel 062 832 11 66      fax 062 824 67 69      info@fws-arch.ch      www.fws-arch.ch