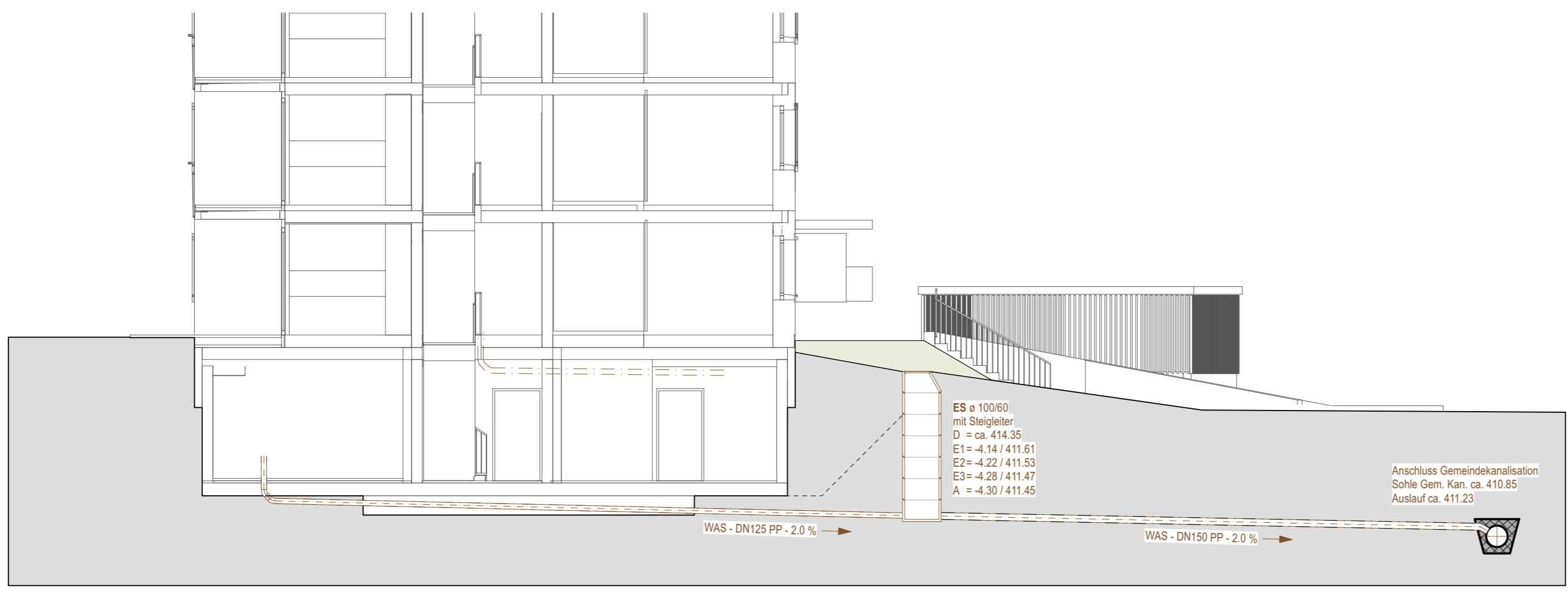
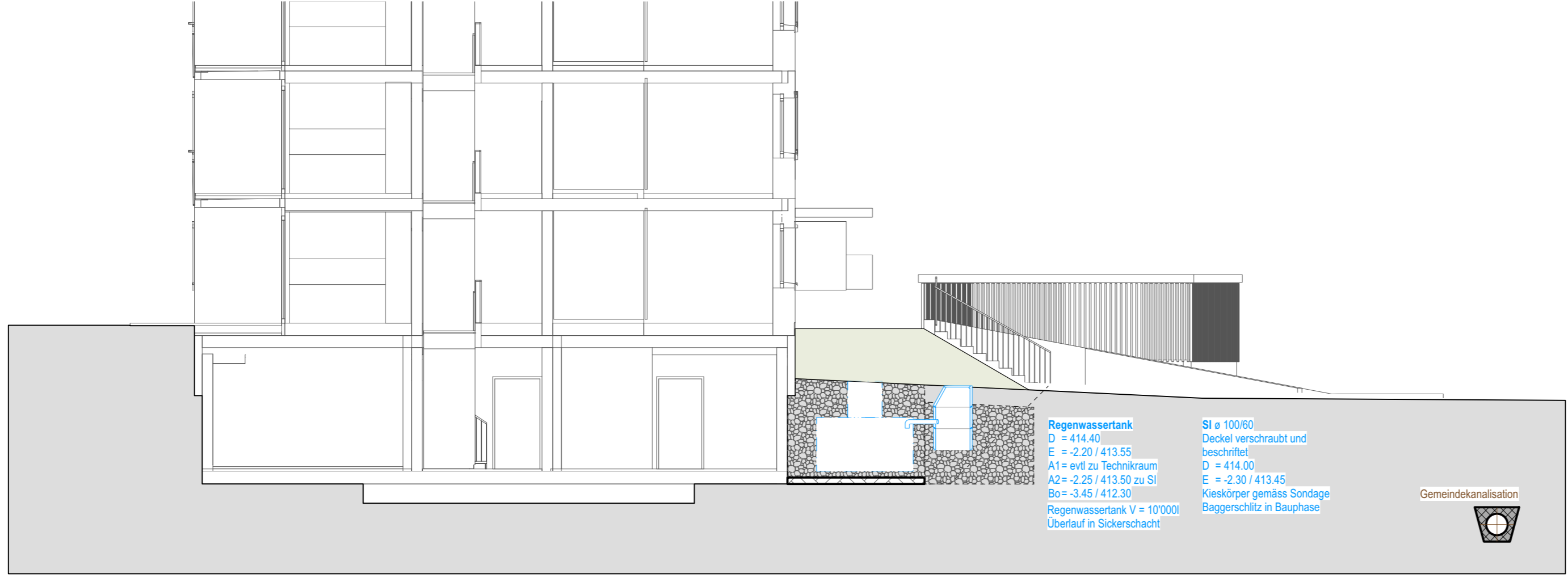


Grundriss UG mit Werkleitungen



Schnitt A



Schnitt A

die Grundeigentümer / Bauherrschaft:

die Projektverfasser:

Abwasser Bestand
 Abwasser Meteor WAR
 Abwasser Schmutz WAS
 Werkleitung Abbruch
 Werkleitung (TEB)
 Cablecom (TV)
 Elektro
 Wasser
 Fernheizung
 Gas

Hinweis zu den Grundlagen: Werkleitungspläne haben nur informativen Charakter. Genaue Lagen der Werkleitungen sind mit den entsprechenden Werken genau zu klären. Ohne Zustimmung und Informationen der Werke dürfen keine Grabarbeiten oder Abbrüche ausgeführt werden. Nötligfalls sind Sondierungen (Handaushub) anzuordnen.

0 1 2 5 M

FWS

Ersatzneubau Hans-Hässig-Strasse
 Hans-Hässig-Strasse 28/30, 5000 Aarau
 Baueingabe

Hasehome AG, Zelglisstrasse 15, 5001 Aarau

Kanalisation und Werkleitungen

Projekt Nr.: 1093
 Plan Nr.: B1.03
 Format: DIN A1
 Kote ±0.00: 415.75 m.ü.M.
 Gezeichnet: mm
 Erstellt am: 28.04.24
 Index Datum:

M 1:100

Felber Widmer Schweizer Architekten SIA AG - Schlossplatz 25 - 5000 Aarau - tel 062 832 11 66 - fax 062 824 67 69 - info@fws-arch.ch - www.fws-arch.ch