



Erdgeschoss

Parkplatzberechnung

Berechnung gemäss §68 BNO Aarau / §56 BauG / §43 BauV / Norm VSS 40 281 "Parkieren; Angebot an Parkfeldern für Personenwagen"

- Wohnnutzung --> vereinfachtes Verfahren gem. Kapitel D
- Richtwert für spezifisches Parkfeldangebot
Wohnnutzung:
 - für Bewohner
 - Berechnungsvariante a: 1 Parkfeld pro Wohnung
 - Berechnungsvariante b: 1 Parkfeld pro 100 m² BGF
 - zusätzlich für Besucher
 - 10% der Bewohner-Parkfelder
- Berechnungsvariante a: 1 Parkfeld pro Wohnung
12 PP für Wohnungen
1.2 PP für Besucher, gerundet 2 PP Besucher
TOTAL 14 PP (100%)
- Berechnungsvariante b: 1 Parkfeld pro 100 m² BGF
1'192m² / 100m² = 11.9 PP, gerundet 12 PP Bewohner
1.2 PP Besucher, gerundet 2 PP Besucher
TOTAL 14 PP (100%)
- Zuordnung Standorttyp
Parzelle Nr. 3512 = Standorttyp B
- Reduktion:
§68 BNO Stadt Aarau: Reduktion gemäss Anhang 8
Standorttyp B: Angebot für Bewohner 70-100%, Angebot Besucher 40-50%
Minimum mit Total 12+2 PP: 70% Bewohner = 9 PP, 40% Besucher = 1 PP
Maximum mit Total 12+2 PP: 100% Bewohner = 12 PP, 50% Besucher = 1 PP
MINIMUM 9+1 = **10 PP**
MAXIMUM 12+1 = **13 PP**
PROJEKT = **13 PP**, davon 12 in Einstellhalle und 1 oberirdisch

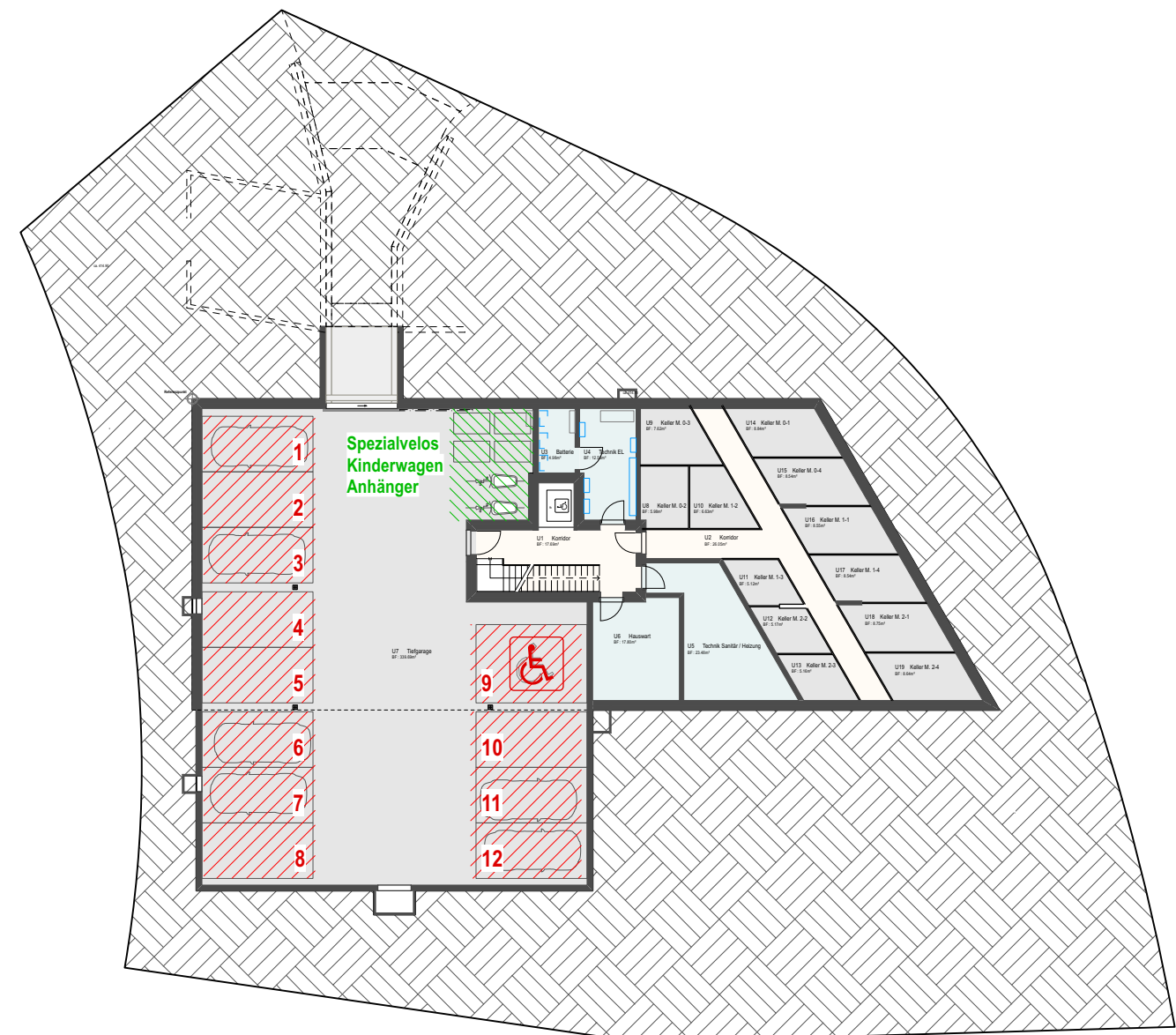
Veloabstellplätze

Berechnung gemäss Norm VSS 40 065 "Parkieren; Bedarfsermittlung und Standortwahl von Veloparkierungsanlagen" und dem Merkblatt "Veloparkierung bei Bauvorhaben" der Stadt Aarau (Stand 10.03.2023)

- Bedarf pro Zimmer = 1.5 Veloabstellplätze (VAP), halbe Zimmer werden nicht angerechnet
Total Zimmer = 6 x 4 + 6 x 2 = 36 Zimmer
1.5 VAP x 36 = 54 VAP, aufgerundet **TOTAL 54 VAP**
- Spezialvelos
10% für Spezialvelos = 5.4 VAP, aufgerundet 6 VAP Spezial
d.h. **TOTAL 48 VAP Normal, 6 VAP Spezial**
- Langzeit- und Kurzzeitabstellplätze: 70% gedeckt (Langzeit), 30% oberirdisch (Kurzzeit)
Langzeit = 34 VAP Normal, 5 VAP Spezial
Kurzzeit = 14 VAP Normal, 1 VAP Spezial
- 2/3 bei Bezug erstellen, 1/3 bei Bedarf
bei Bezug = 32 VAP Normal, 4 VAP Spezial
bei Bedarf = 16 VAP Normal, 2 VAP Spezial
- **PROJEKT**
28 VAP Normal Langzeit, 6 VAP Spezial Langzeit
4 VAP Normal Kurzzeit

Abstellplätze Kinderwagen

§54 BNO Stadt Aarau:
In Mehrfamilienhäusern sind genügend grosse, gut zugängliche und abschliessbare Abstellräume für Velos, Mofas, Kinderwagen und Spielgeräte bereitzustellen.



Untergeschoss



Ersatzneubau Hans-Hässig-Strasse

Hans-Hässig-Strasse 28/30, 5000 Aarau

Haselhome AG, Zelglistrasse 15, 5001 Aarau

Baueingabe

Parkplatznachweis

Projekt Nr. : 1093 Format : DIN A3 Gezeichnet : mm Index Nr. :
Plan Nr. : B7.01 Kote ±0.00 : 415.75 m.ü.M Erstellt am : 26.04.24 Index Datum :
Felber Widmer Schweizer Architekten SIA AG - Schlossplatz 25 - 5000 Aarau - tel 062 832 11 66 - fax 062 824 67 69 - info@fws-arch.ch - www.fws-arch.ch

