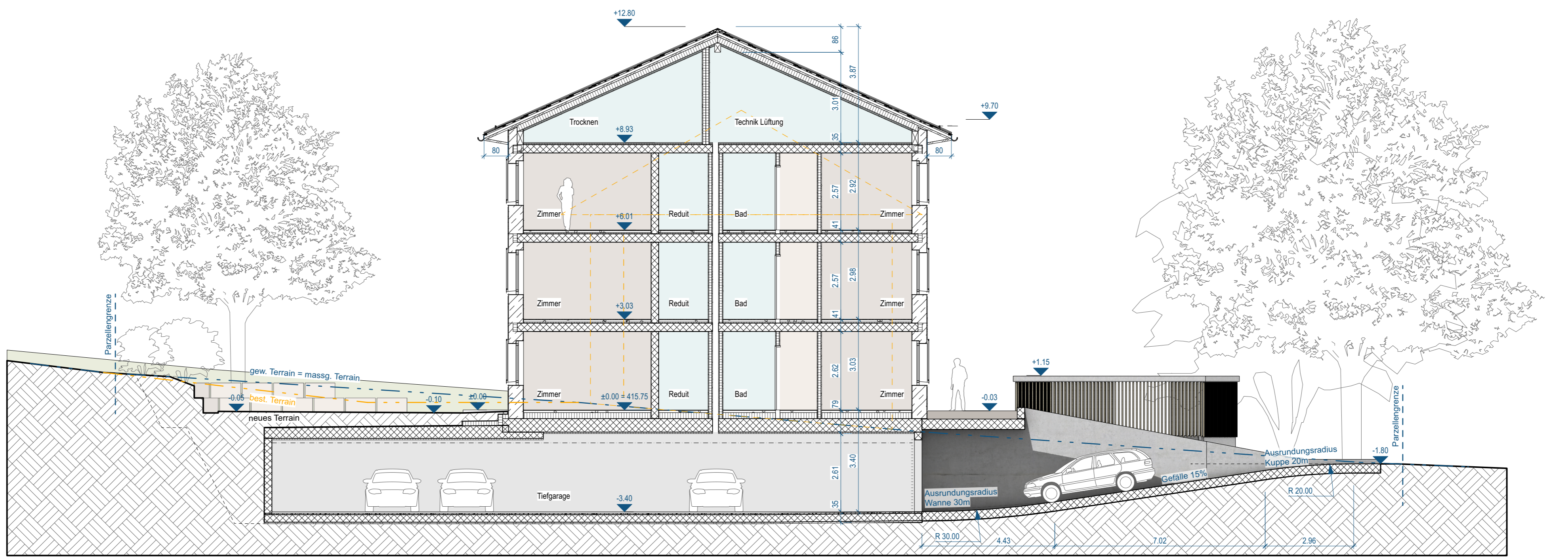
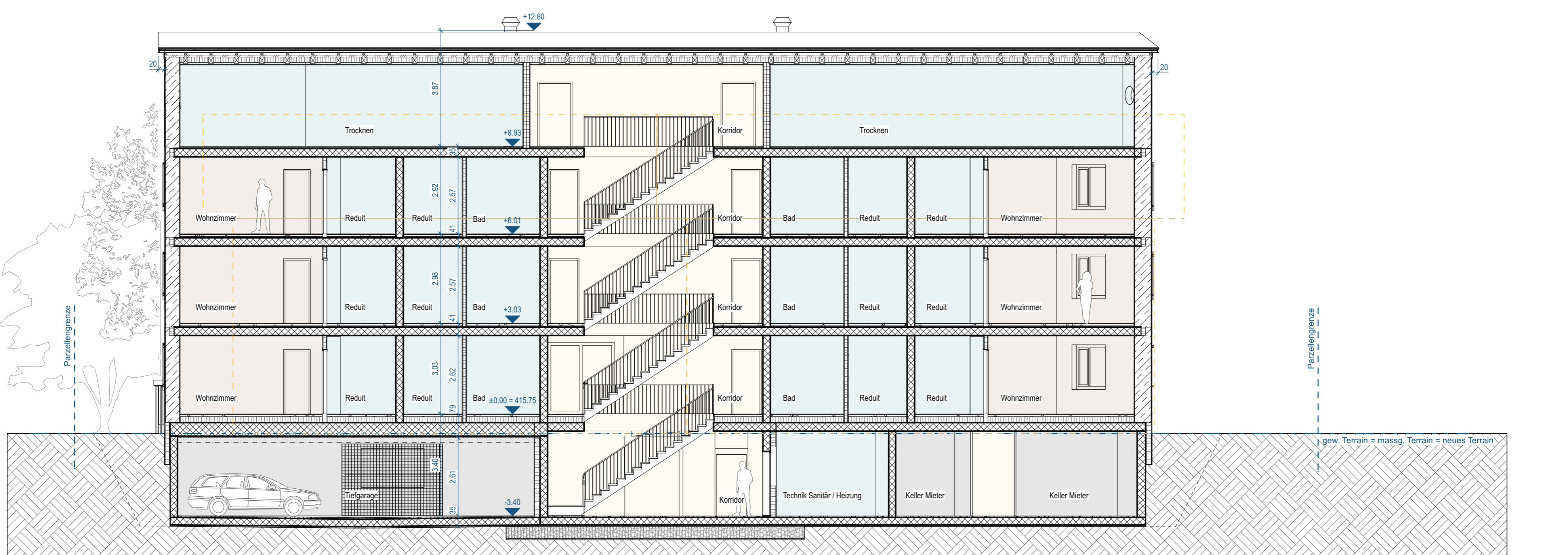


Schnitt A



Schnitt B



Schnitt C



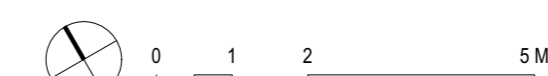
Bestehendes Haus



Geländer Nachbarhaus

die Grundeigentümerin / Bauherrschaft:

die Projektverfasser:



**Ersatzneubau Hans-Hässig-Strasse**  
Hans-Hässig-Strasse 28/30, 5001 Aarau  
Baueingabe

HaseHome AG, Zelglistrasse 15, 5001 Aarau

**Schnitte**

Projekt Nr. : 1093      Format : DIN A1      Gezeichnet : mm      Index Nr. :  
Plan Nr. : B2.01      Kote ±0.00 : 415.75 m.ü.M      Erstellt am : 26.04.24      Index Datum :  
Felber Widmer Schweizer Architekten SIA AG - Schlossplatz 25 - 5000 Aarau - tel 062 832 11 66 - fax 062 824 67 69 - info@fws-arch.ch - www.fws-arch.ch

**FWS**

**M 1:100**