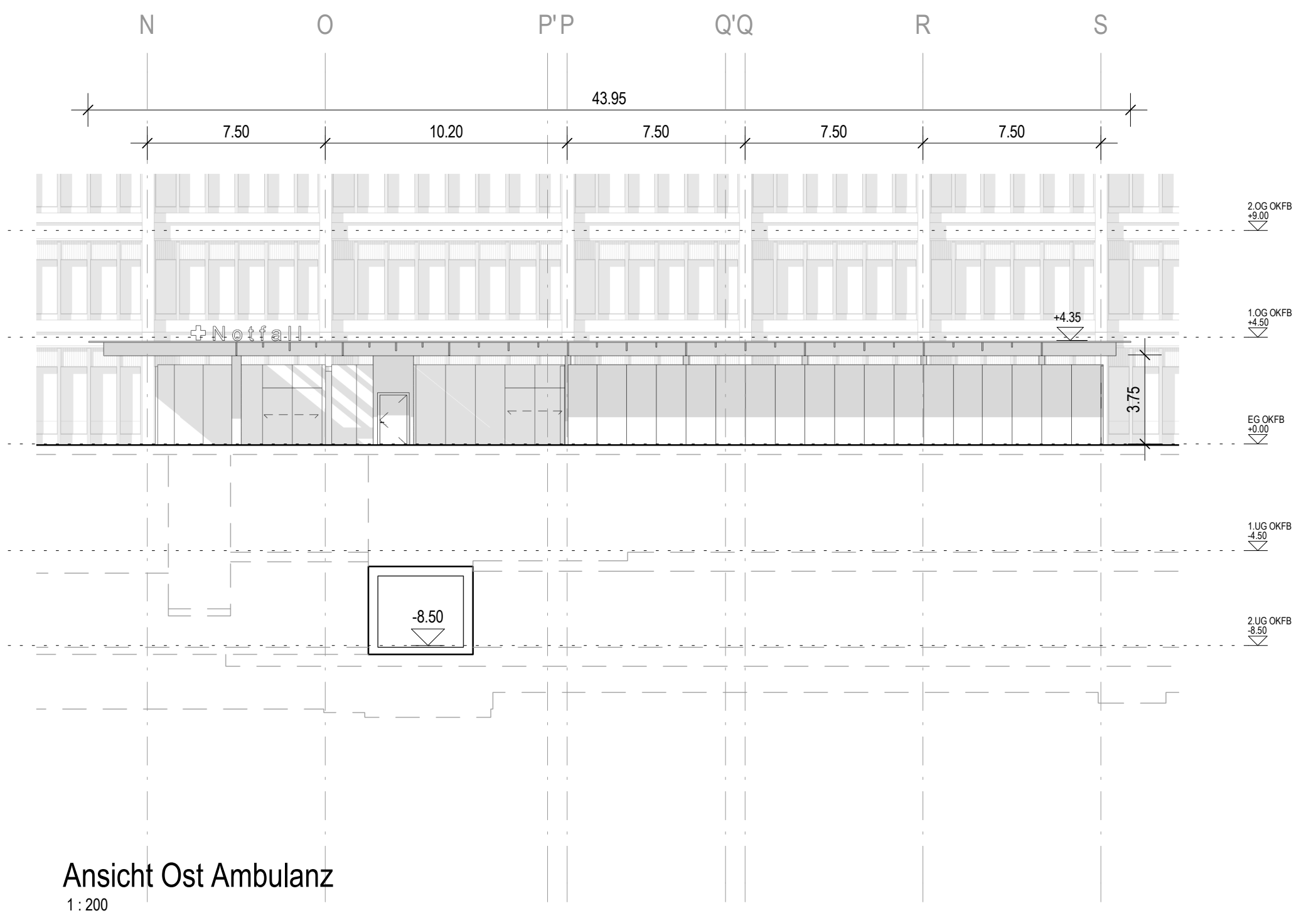
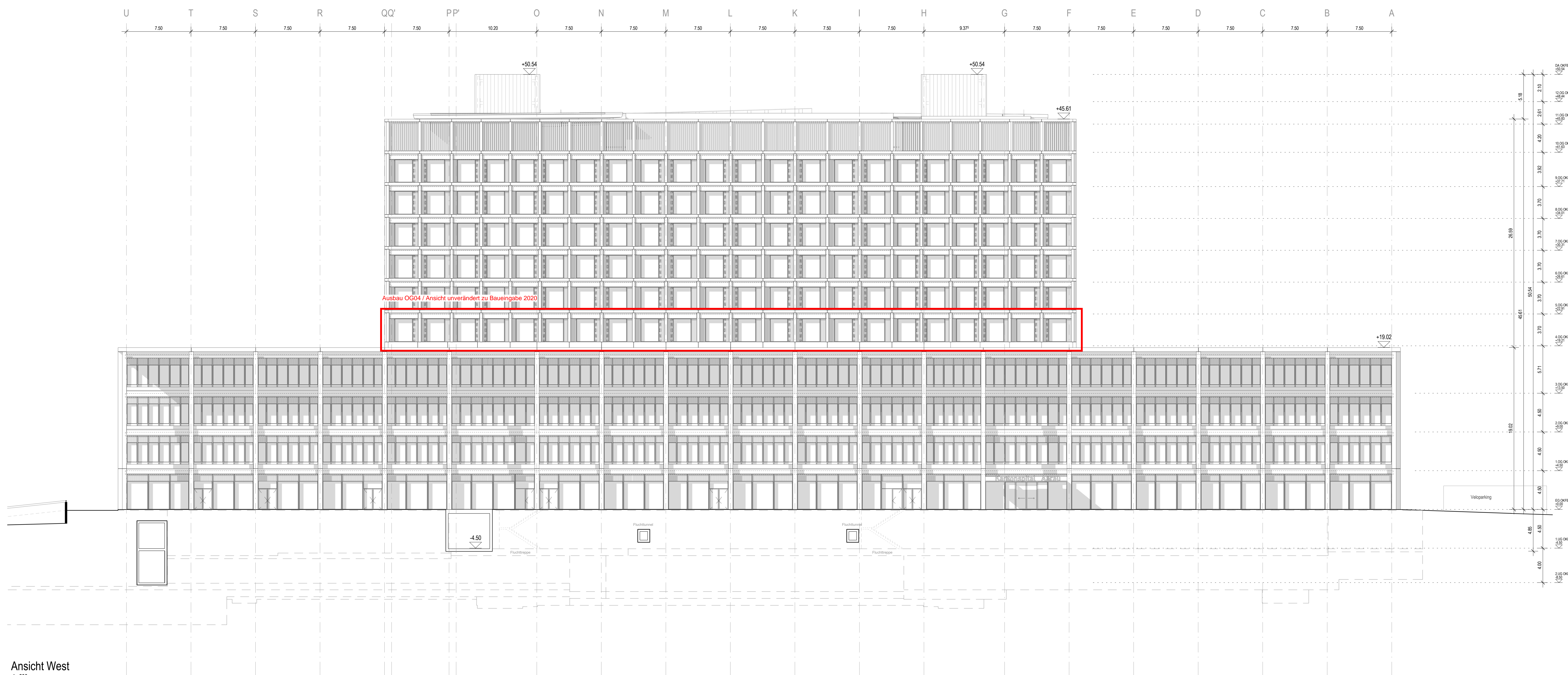


Ansicht Ost  
1:200



Ansicht Ost Ambulanz  
1:200



Ansicht West  
1:200

BAUHERSCHAFT	TOTALUNTERNEHMER	ARCHITECT
		<i>C. Dohmen</i> <i>J. Hamer</i>

INDEX	DATUM	GEZEICHNET	PLANÄNDERUNG
1	07.08.2024	IN	PROJEKTANPASSUNG AUSBAU OG04
2	27.07.2020	IN	BAUANGEBOT

KSA 33 XX AN OSWE A1 0002 01 200 A  
 BAUVERFAHREN: PROJEKTANPASSUNG AUSBAU OG04  
 BAUHER: KANTONSSPITAL AARAU AG  
 PROJEKT: KANTONSSPITAL AARAU AG  
 TELLSTRASSE 23  
 CH-9001 AARAU

**DREIKLANG**

PLANNUMMER: 0002

TOTALUNTERNEHMER: ARGE imBa

ARCHITECT: ARGE ARCHITECT

PLANNUMMER STATUS: 0002

PROJEKTANPASSUNG AUSBAU OG04

ANSICHT OST  
ANSICHT WEST

LEISTUNGSPHASE GEM. SIA

PLANERSTATUS: PROJEKTANPASSUNG AUSBAU OG04

INHALT: DING ARCHITECTUR OBJEKTPLANUNG

PLANERFASSER: INHALT DING MEDIZINTECHNIK

PREISKATEGORIE: PREISKATEGORIE

QR-CODE

DRY-DATUM	PLANNUMMER	DRY-DATUM	DRY-DATUM	DRY-DATUM
07/27/2020	0002	07/27/2020	11100102	07/06/2024
ERST-DATUM ERST	GEPRÜFT/MAßSTAB	MAßSTAB	BAU-PROJEKT	PLOT-DATUM
		1:200	Burhard+Partner AG	