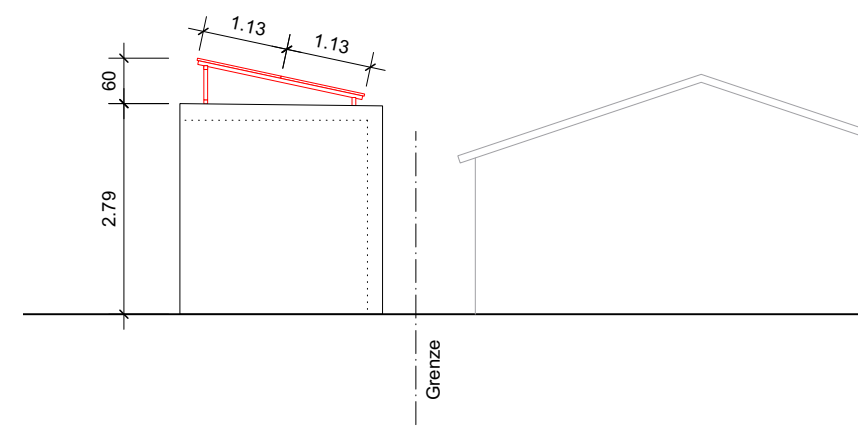
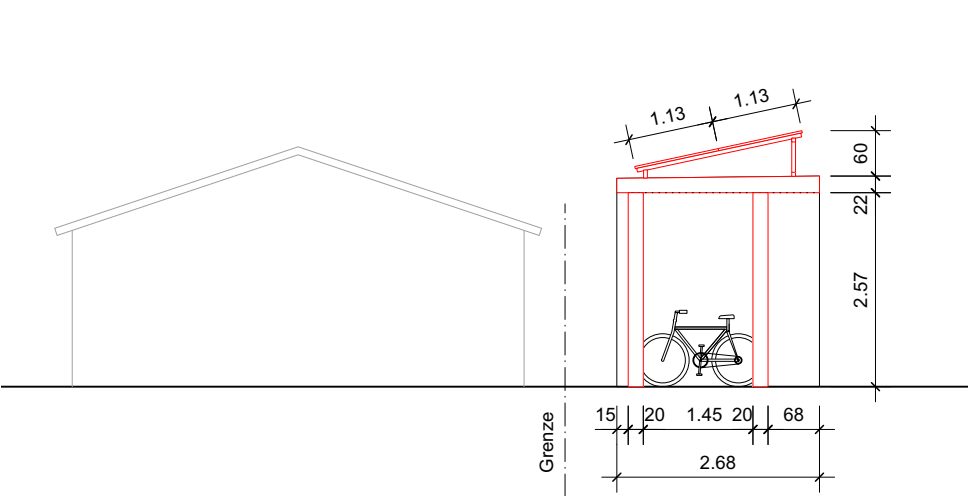


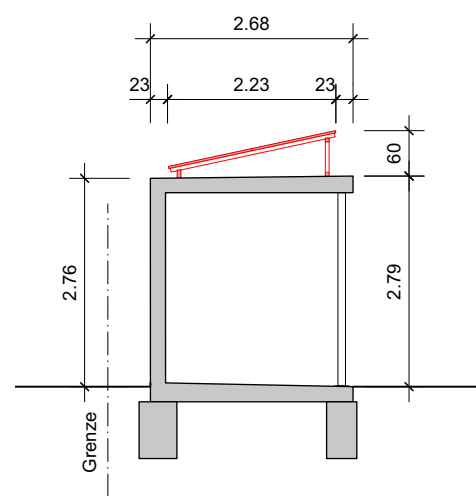
Ansicht von Norden



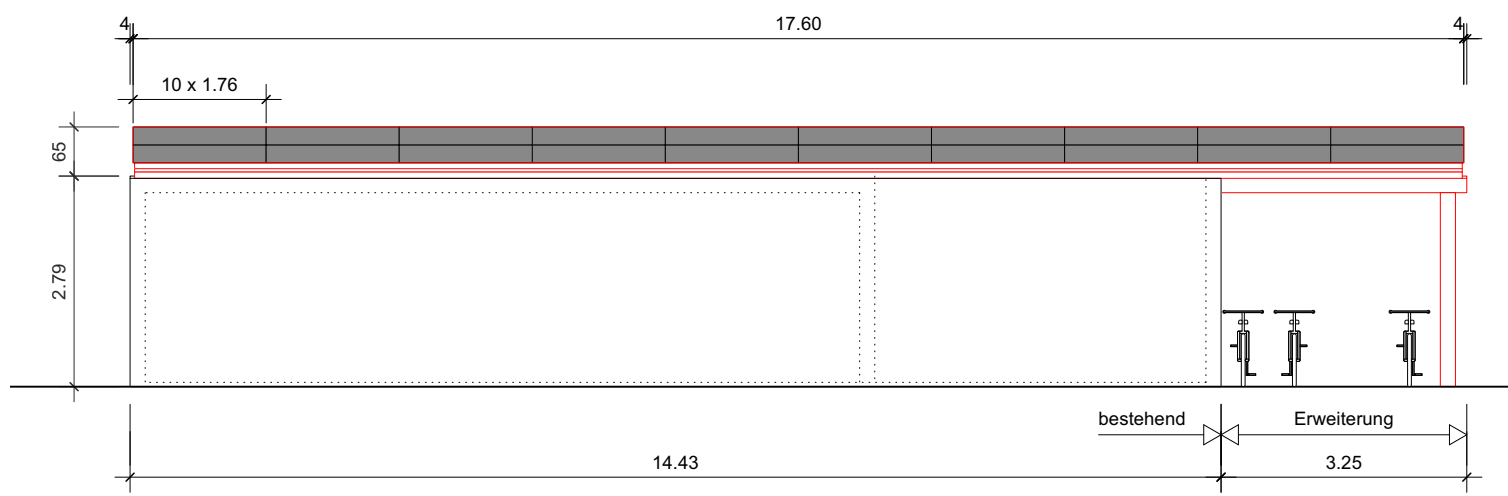
Ansicht von Westen



Ansicht von Osten



Querschnitt A-A



Ansicht von Süden

- Bestehend
- Abbruch
- Neu

Projekt Lindenweg 4.2: Erweiterung Nebenbaute um Veloabstellplatz und neue PV-Anlage, 5032 Aarau Rohr Baueingabe - Ansichten und Querschnitt A-A	Projektnummer <b>A-180</b>
Auftraggeber W+S Elektro AG, Lindenweg 4, 5032 Aarau Rohr	Plannummer <b>103</b>
Planverfasser CASTELLANI ARCHITEKTUR   RAIN 15   5000 AARAU   T 062 824 41 33   info@castellani-architektur.ch   www.castellani-architektur.ch	Gez. <b>az</b>
	Datum gez. <b>12.04.2024</b>
	Datum rev. <b>11.06.2024</b>
	Massstab <b>1:100</b>
	Dateiname <b>A-180_Baueingabe</b>