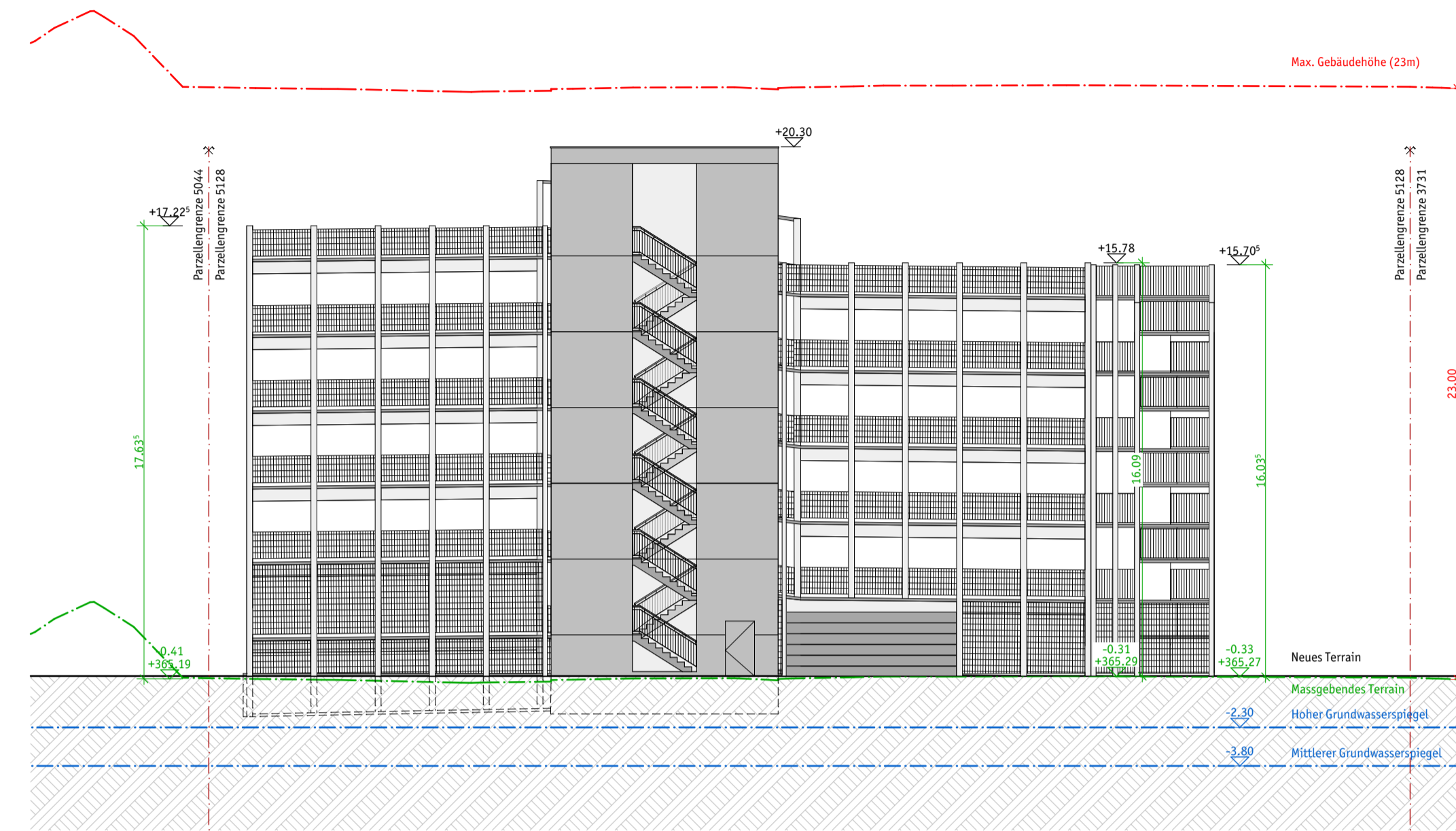
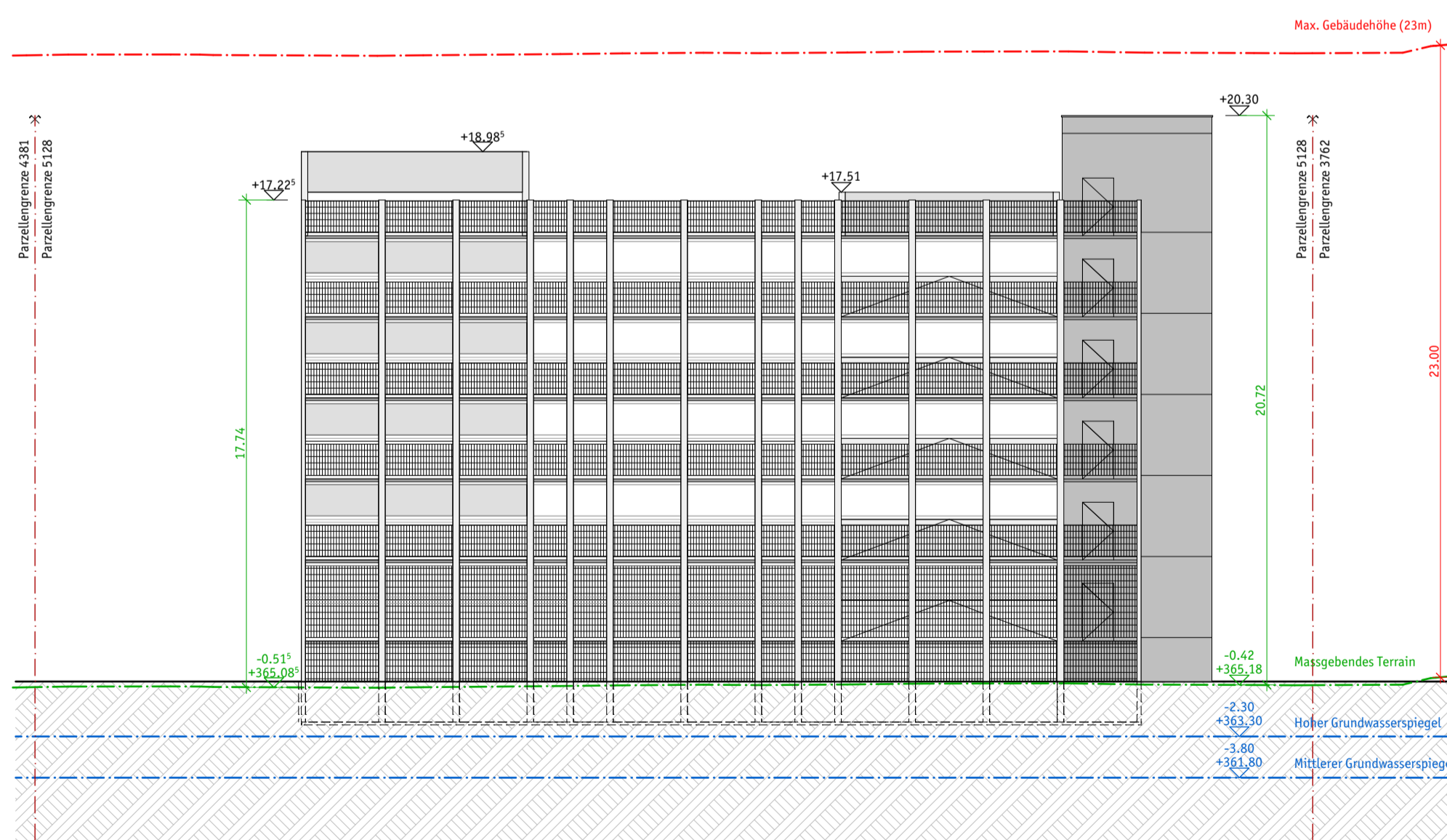


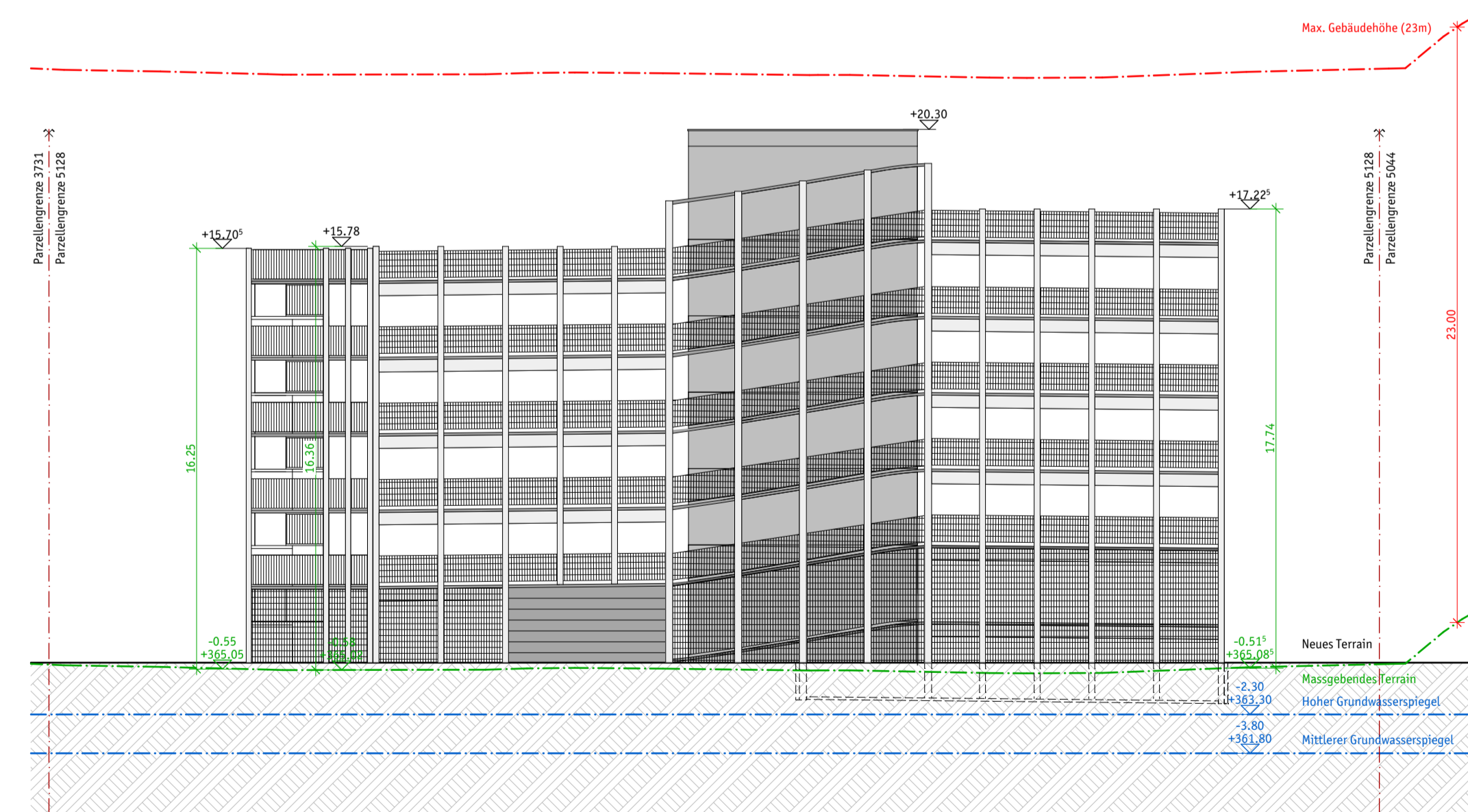
Ansicht Nord



Ansicht Ost



Ansicht Süd



Ansicht West

Aarau, den 21.06.2024

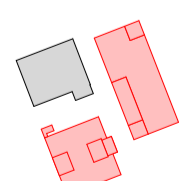
Bauherrschaft / Grundeigentümer

Architekt

Projektinformation
Bürogebäude und Parkhaus an der Weilmattstrasse,
Aarau

Bauherrschaft / Grundeigentümer
Koman Liegenschaften AG
Tellstrasse 55
5001 Aarau

Architekt
Hustein & Partner AG
Büro für Architektur und Planung
Schachenallee 29, Postfach, 5001 Aarau 1
T +41 62 823 25 27, F + 41 62 823 25 42
info@hustein.com, www.hustein.com



21.06.2024 erstellt and A1
±0.00 = 365.60 m.ü.M

BAUEINGABE
Ansichten Parkhaus
Ansichten
1:200

2403 KOWE
2403_B-320