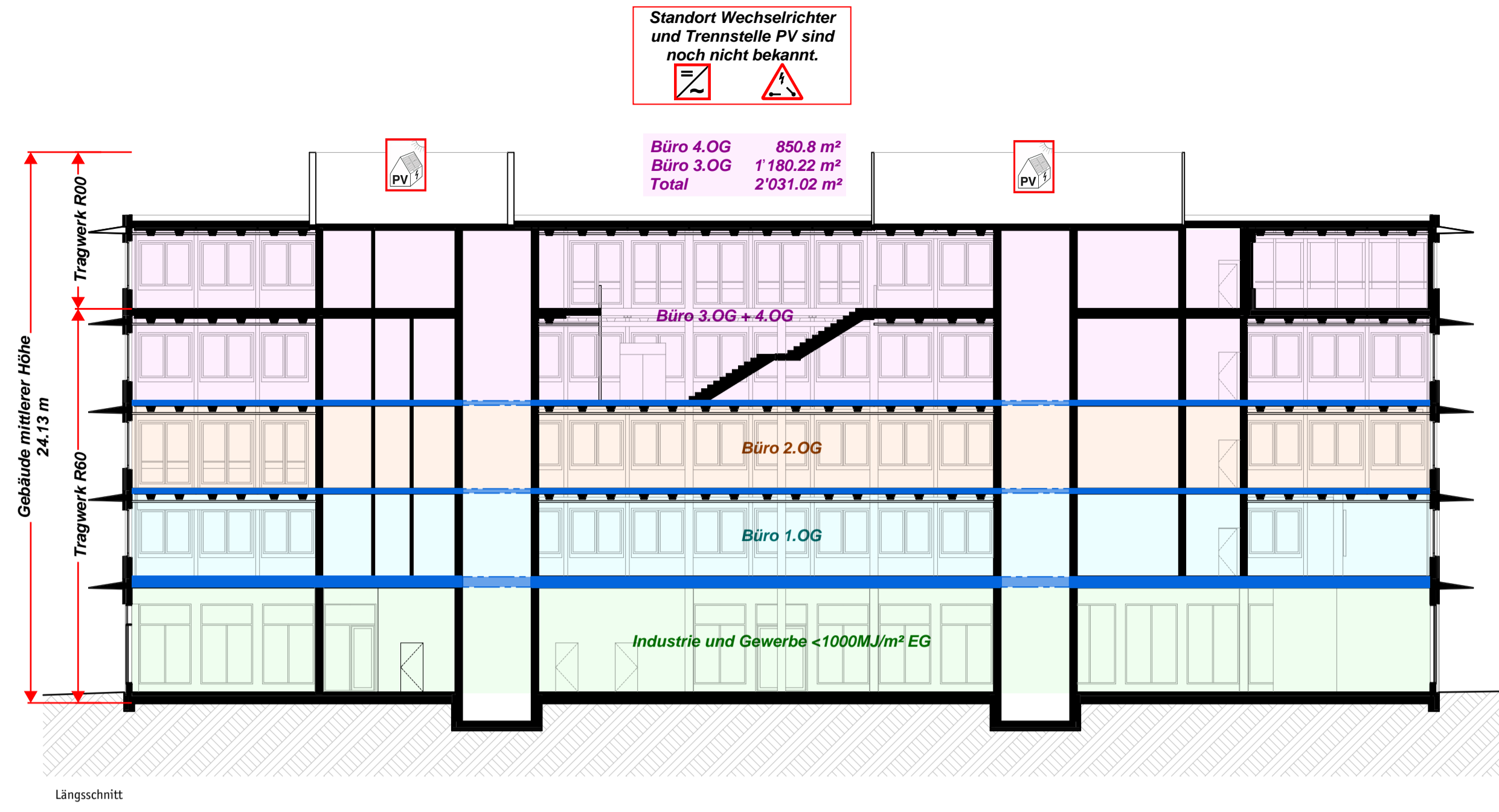
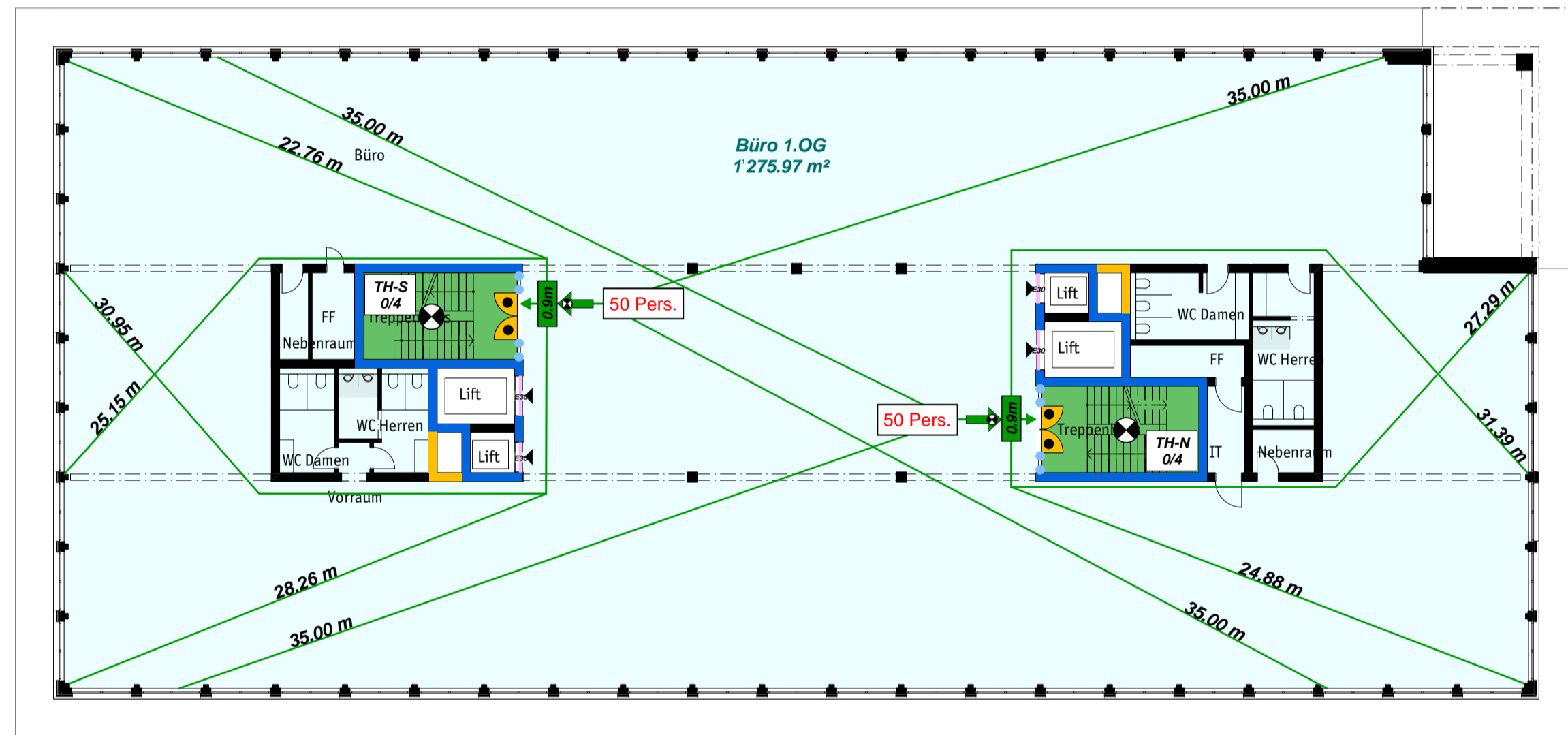


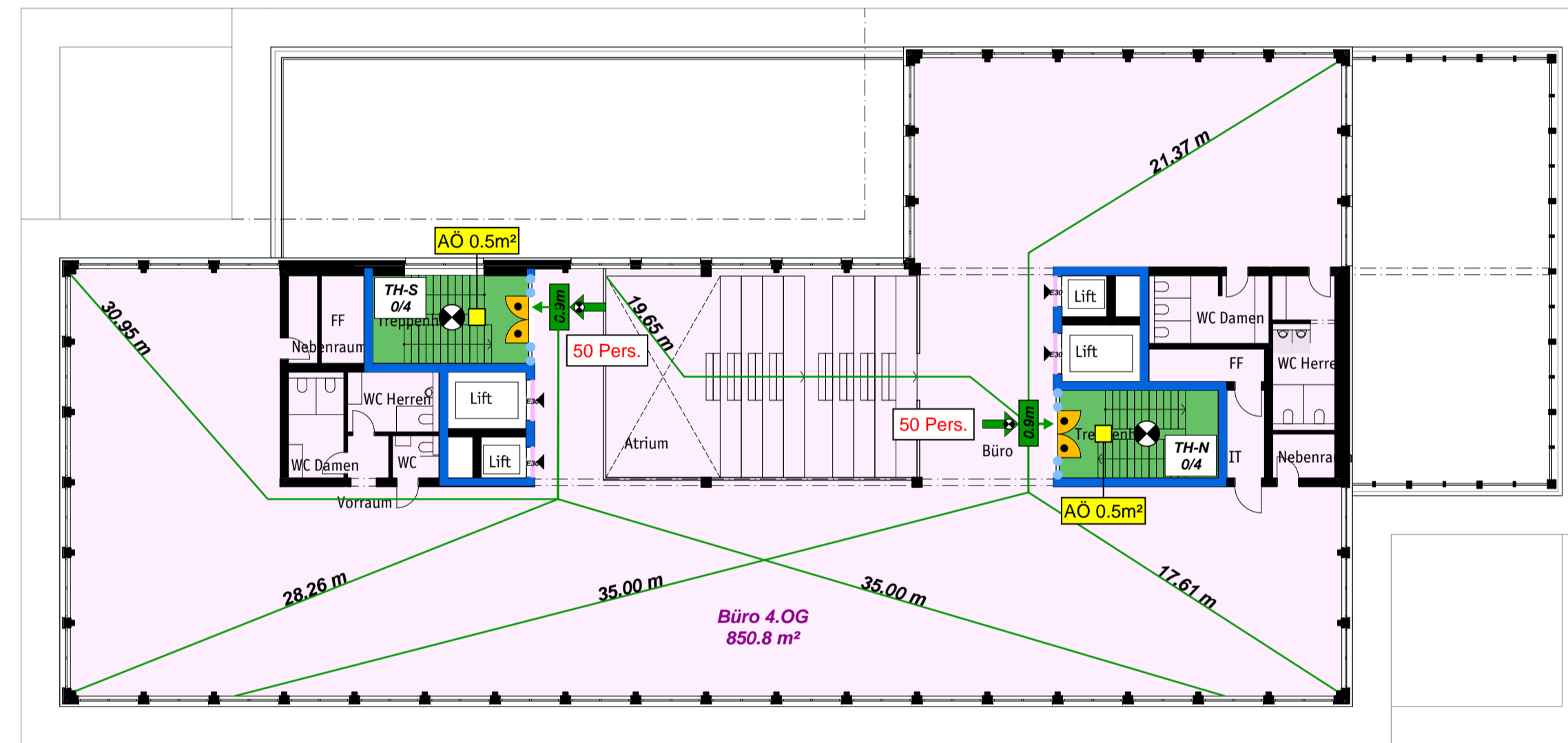
2. Obergeschoss



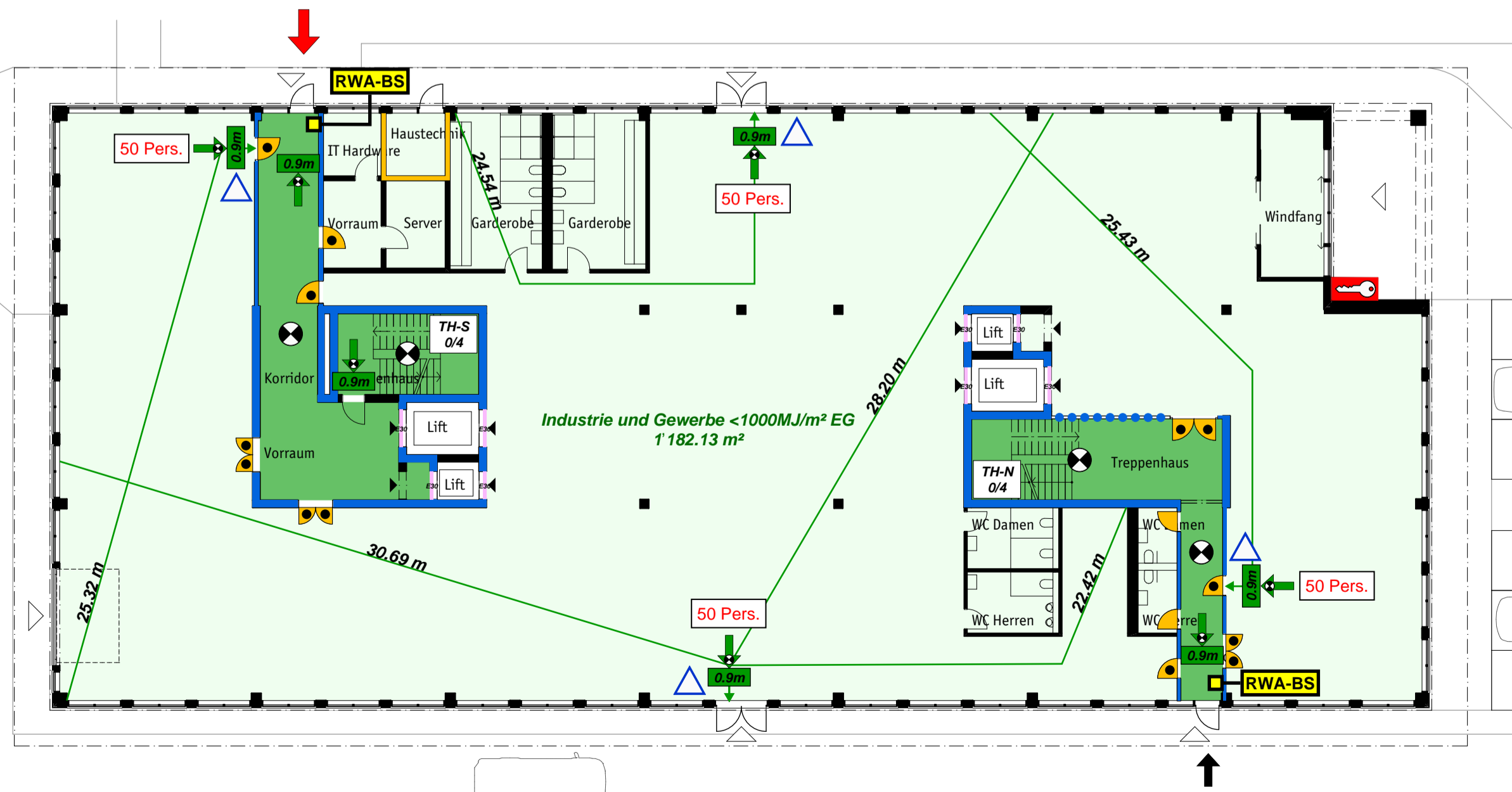
Längsschnitt



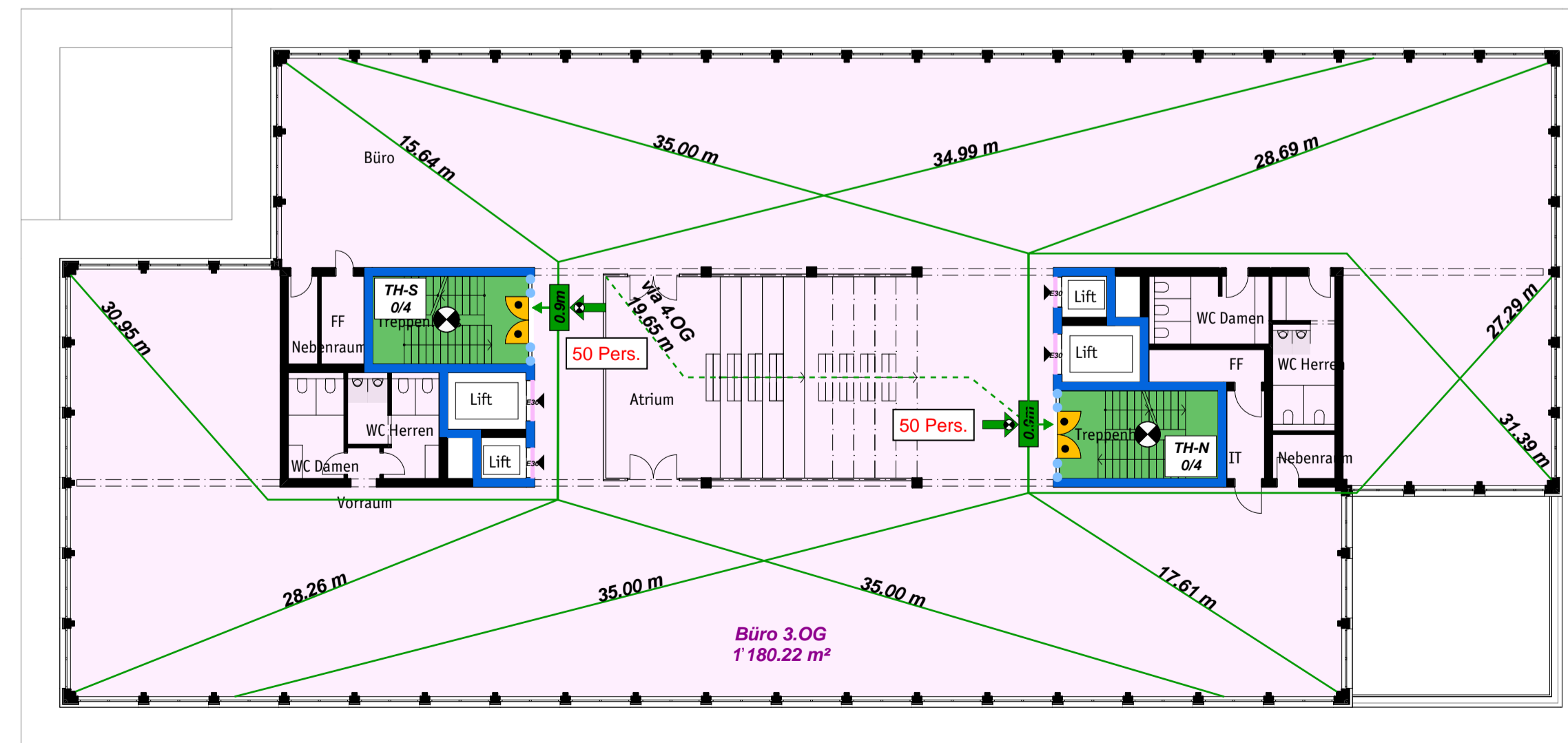
1. Obergeschoss



4. Obergeschoss



Erdgeschoss



3. Obergeschoss

- Legende Brandschutzsymbole**
- Notausgang SN EN 179 oder nicht abschliessbar
 - Fluchtwegbreite
 - Fluchtweglänge
 - vertikaler Fluchtweg
 - Ausstentreppe
 - Feuerwiderstand EI 60-RF1
 - Feuerwiderstand EI 60
 - Feuerwiderstand EI 30
 - Türe / Tor EI 30
 - Türe / Tor / Abschluss E 30
 - selbstschliessend (TS)
 - E30 Aufzugstüre mit Feuerwiderstand
 - Aufzugstüre RF1
 - RWA-BS Rauch- und Wärmeabzug Bedienstelle
 - AO 0.5m² Öffnung für natürliche Abströmung in m²
 - Hauptzugang Feuerwehr
 - Zusätzlicher Zugang Feuerwehr
 - Schlüsseldepot (ausser)
 - Raum / Bereich mit Sicherheitsbeleuchtung
 - Pers. Personenbelegung xxx Personen
 - Bezeichnung und Lage Treppenhäuser
 - Handfeuerlöscher

Aarau, den 21.06.2024

Bauherrschaft / Grundeigentümer

Architekt

BRANDSCHUTZPLAN
 Kurzbez.: GoRo_PH BG Kowe

QSplan GmbH
 Zlistrasse 29, 8153 Rümlang
 Eichholzstrasse 3a, 9436 Balgach
 +41 71 534 38 39 / +41 78 800 43 32
 info@qsplan.ch / www.qsplan.ch

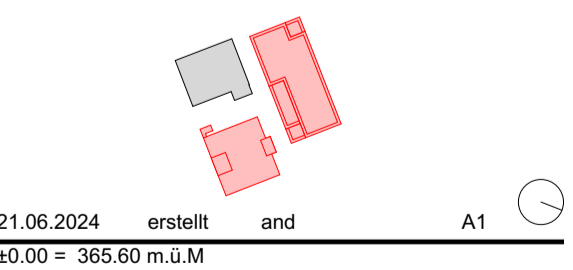
Zuständig: Samuel Dürlewanger
 Datum: 21.06.2024
 Brandschutzexperte

Samuel Dürlewanger

Projektinformation
 Bürogebäude mit Gewerbeanteil und
 Parkhaus auf Parzellen 3762 und 5128

Bauherrschaft / Grundeigentümer
 Koman Liegenschaften AG
 Tellstrasse 55
 5001 Aarau

Architekt
 Husstein & Partner AG
 Büro für Architektur und Planung
 Schachenallee 29, Postfach, 5001 Aarau 1
 T +41 62 823 25 27, F +41 62 823 25 42
 info@husstein.com, www.husstein.com



21.06.2024 erstellt and A1
 1:00 = 365.60 m u.ä.M

BAUEINGABE
 Spezialpläne/Konzepte
 Brandschutz Bürogebäude
 1:200

2403 KOWE
 2403_B-415