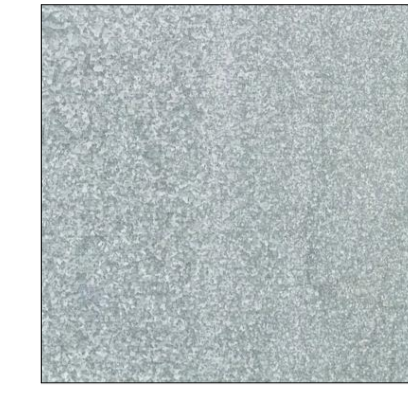
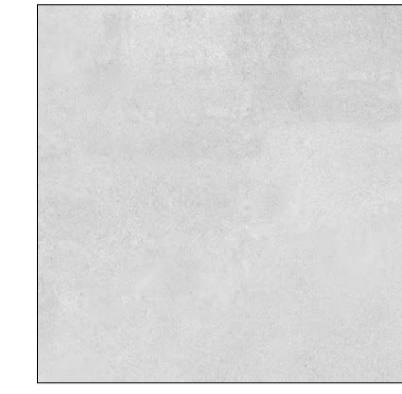


Ansicht Süd



Stahlteile Feuerverzinkt



Betonfertigteile



Stahlgittermatten

	Was	Material	Farbe	Bemerkung
Gründung				
Streifenfundamente	Ortbetonkonstruktion	Stahlbeton		<i>Kraftschlüssige Verbindung zu Stahlkonstruktion durch Ankerplatten</i>
Bodenplatte	Ortbetonkonstruktion	Stahlbeton		
Stahlteile				
Stahlskelettkonstruktion	Stützen	Warmgewalzte Stahlprofile	Farbe: Grau	<i>Feuerverzinkt</i>
	Träger	Warmgewalzte Stahlprofile	Farbe: Grau	<i>Feuerverzinkt</i>
Fluchttreppe	Stahlskelettkonstruktion	Warmgewalzte Stahlprofile	Farbe: Grau	<i>Feuerverzinkt</i>
	Zweiläufige Treppenanlage mit Zwischenpodesten	Warmgewalzte Stahlprofile	Farbe: Grau	<i>Feuerverzinkt</i>
	Auftritte / Podeste	Gitterrost	Farbe: Grau	<i>Feuerverzinkt</i>
	Absturzicherung	Staketengeländer	Farbe: Grau	<i>Verzinkt</i>
Treppenhaus	Absturzicherung	Staketengeländer	Farbe: Grau	<i>Verzinkt</i>
Betonfertigteile				
Deckenplatten		Betonfertigteile, Hochleistungsbeton	Farbe: Grau	<i>Oberseite: feinrau Unterseite: geglättet</i>
Rampenplatten		Betonfertigteile, Hochleistungsbeton	Farbe: Grau	<i>Oberseite: grobrau Unterseite: geglättet Neigung: 16.6%</i>
Erddruckwandplatten		Betonfertigteile	Farbe: Grau	<i>Stärke: 140mm Im Bereich der Velo-Einstellhalle u.i.</i>
Treppenhaus	Umfassungswände	Betonfertigteile, Stahlbeton	Farbe: Grau	<i>Aussen: Schalungsglatt Innen: geglättet</i>
	Treppe	Betonfertigteile, Stahlbeton	Farbe: Grau	<i>Oberseite: Strukturiert Unterseite: abgezogen Zweiläufig</i>
	Podeste	Betonfertigteile, Stahlbeton	Farbe: Grau	<i>Oberseite: Strukturiert Unterseite: abgezogen</i>
	Aufzugsschacht	Betonfertigteile, Stahlbeton	Farbe: Grau	<i>Aussen: Schalungsglatt Innen: geglättet</i>
Anprallschutz				
Absturzicherung	Stahlgitter	Stahlgittermatten Feuerverzinkt	Farbe: Grau	<i>Maschenweite: 50x200mm, Innenseitig montiert</i>
Witterungsschutz				
Rampendach	Rampenplatte	Betonfertigteile Hochleistungsbeton	Farbe: Grau	<i>Unterseite: geglättet</i>
Hauptdach (Treppenhaus)	Hauptdachfläche	Extensiv begrünt		
Tore / Türen				
Einfahrt	Rolltor		Farbe: Grau	<i>Gemäss Hersteller</i>
Schleusentüre	Brandschutztüre	Stahltüre doppelwandig, Brandschutzisolierung		<i>Oberflächen verzinkt</i>
Parkhaustüre	Rahmentüre	Aluminium		<i>Nach aussen öffnend</i>
Spenglerarbeiten				
Fallrohr	Parallel zu Stützen geführt		Farbe: Grau	
Dachrand	Blechabschluss	Aluminium, pulverbeschichtet	Farbe: Grau	

Aarau, den 21.06.2024

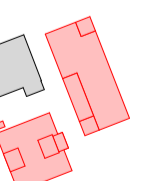
Bauherrschaft / Grundeigentümer

Architekt

Projektinformation
Bürogebäude und Parkhaus an der Weihermatzstrasse,
Aarau

Bauherrschaft / Grundeigentümer
Koman Liegenschaften AG
Tollstrasse 55
5001 Aarau

Architekt
Husstein & Partner AG
Büro für Architektur und Planung
Schachenallee 29, Postfach, 5001 Aarau 1
T +41 62 823 25 27, F + 41 62 823 25 42
info@husstein.com, www.husstein.com



21.06.2024 erstellt and A1
±0.00 = 365.60 m.ü.M

BAUEINGABE
Spezialpläne/Konzepte
Materialisierung Parkhaus
1:50

21.06.2024 erstellt and A1
2403 KOWE
2403_B-402