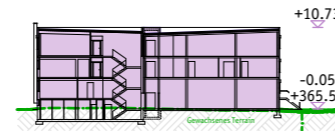
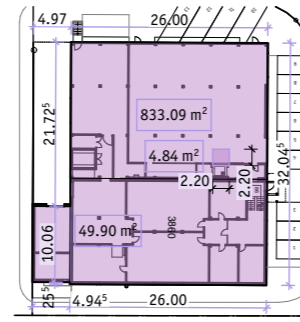


## Bestandesgebäude

### Baumasse Bestandesgebäude

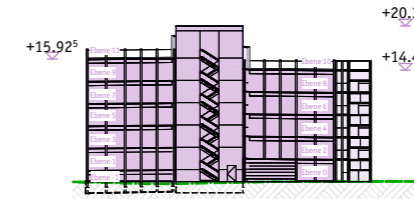
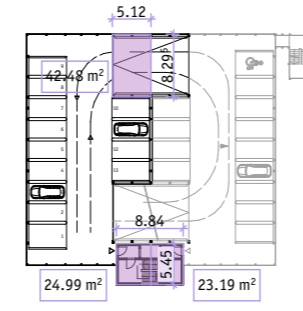
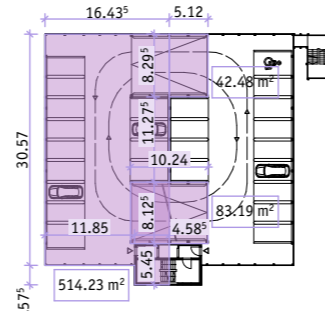
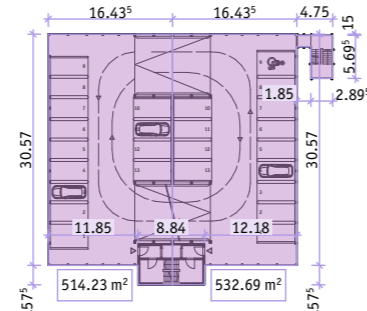
Gemessene Fläche	Höhe	Volumen (netto)
5	var. *	3.75 <sup>5</sup>
50	var. *	149.56
833	var. *	8'704.21
<b>888 m<sup>2</sup></b>		<b>8'857.52<sup>5</sup> m<sup>3</sup></b>

\* Aufgrund der Höhenunterschiede im Geländeverlauf ergibt sich keine einheitliche Höhe.



Erdgeschoss

Schnitt

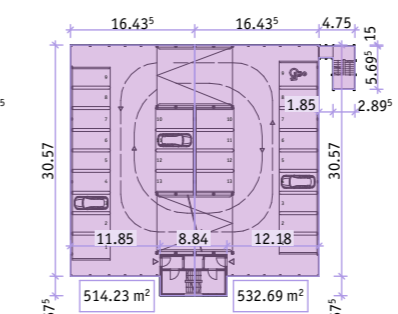
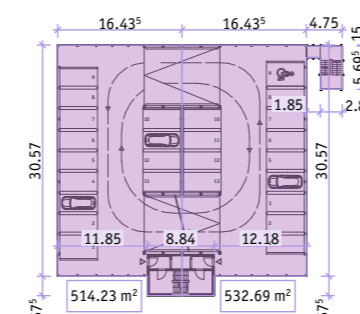
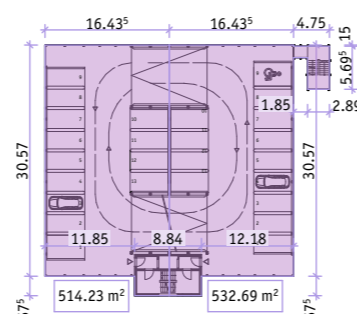
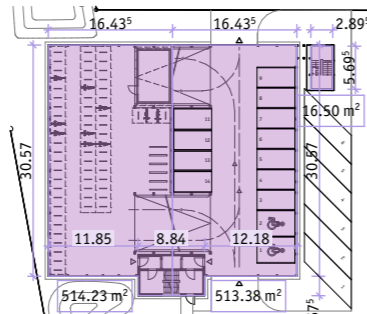


Schnitt

Ebene 7/8

Ebene 9/10

Ebene 10/11



Ebene -1/0

Ebene 1/2

Ebene 3/4

Ebene 5/6

## Parkhaus

### Baumasse Parkhaus

Ebene	Gemessene Fläche	Höhe	Volumen (netto)
0	16	var. *	53.69
0	513	var. *	1'570.95 <sup>5</sup>
1	514	2.95	1'516.98 <sup>5</sup>
-1	514	var. *	894.18
2	533	2.95	1'571.43 <sup>5</sup>
3	514	2.95	1'516.98 <sup>5</sup>
4	533	2.95	1'571.43 <sup>5</sup>
5	514	2.95	1'516.98 <sup>5</sup>
6	533	2.95	1'571.43 <sup>5</sup>
7	514	2.95	1'516.98 <sup>5</sup>
8	533	3.11 <sup>5</sup>	1'614.07
9	514	var. *	1'559.72 <sup>5</sup>
10	42	var. *	140.10
10	83	var. *	127.02 <sup>5</sup>
11	23	var. *	132.36 <sup>5</sup>
11	42	var. *	108.67
12	25	var. *	105.80 <sup>5</sup>
	<b>5'960 m<sup>2</sup></b>		<b>17'088.83 m<sup>3</sup></b>

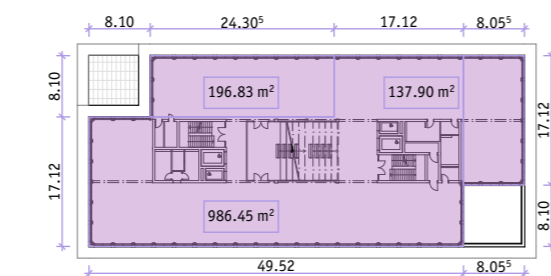
\* Aufgrund der Höhenunterschiede im Geländeverlauf ergibt sich keine einheitliche Höhe.

## Bürogebäude

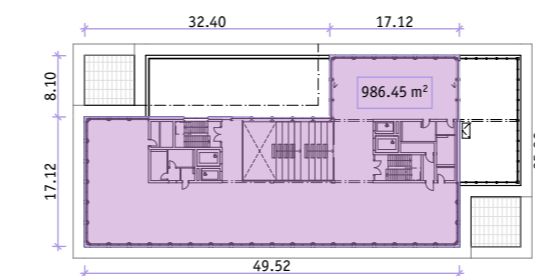
### Baumasse Bürogebäude

Geschoss	Gemessene Fläche	Höhe	Volumen (netto)
EO	1'452	var. *	8'108.98
	<b>1'452 m<sup>2</sup></b>		<b>8'108.98 m<sup>3</sup></b>
1OG	66	3.95	259.16
1OG	1'386	3.85	5'337.76
	<b>1'452 m<sup>2</sup></b>		<b>5'596.92 m<sup>3</sup></b>
2OG	65	3.95	257.72
2OG	1'321	3.85	5'086.56 <sup>5</sup>
	<b>1'386 m<sup>2</sup></b>		<b>5'344.28<sup>5</sup> m<sup>3</sup></b>
3OG	138	3.95	544.71
3OG	197	3.95	777.48
3OG	986	4.02 <sup>5</sup>	3'970.48
	<b>1'321 m<sup>2</sup></b>		<b>5'292.67 m<sup>3</sup></b>
4OG	986	3.77 <sup>5</sup>	3'723.86 <sup>5</sup>
	<b>986 m<sup>2</sup></b>		<b>3'723.86<sup>5</sup> m<sup>3</sup></b>
5OG	46	3.05	140.74
5OG	137	3.05	417.85
	<b>183 m<sup>2</sup></b>		<b>558.59 m<sup>3</sup></b>
	<b>6'780 m<sup>2</sup></b>		<b>28'625.31 m<sup>3</sup></b>

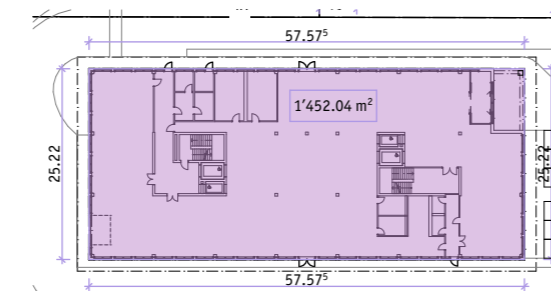
\* Aufgrund der Höhenunterschiede im Geländeverlauf ergibt sich keine einheitliche Höhe.



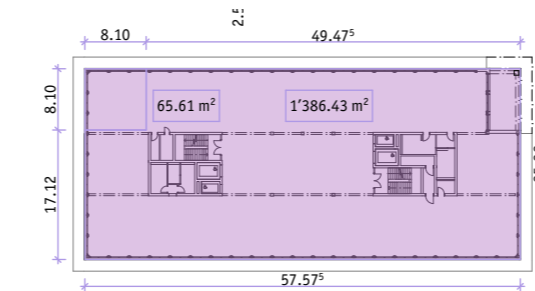
3.Obergeschoss



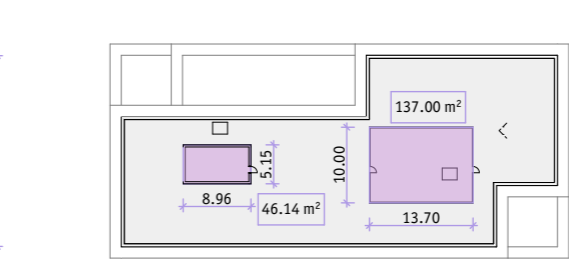
4.Obergeschoss



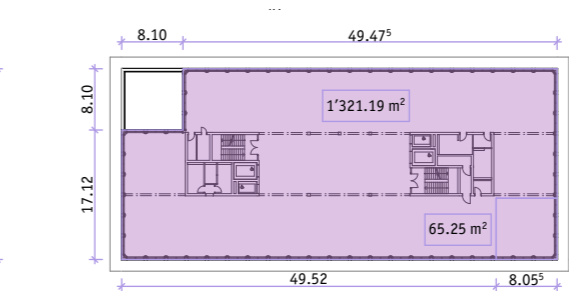
Erdgeschoss



1.Obergeschoss

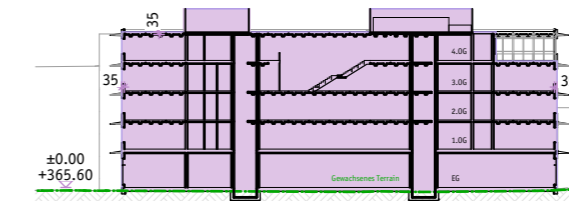


4.Obergeschoss



2.Obergeschoss

Die Konstruktionsstärken der Aussenwände / des Daches sind zu 35cm angerechnet.



Längsschnitt

Aarau, den 21.06.2024

Bauherrschaft / Grundeigentümer

Architekt

Projektinformation

Bürogebäude und Parkhaus an der Weihermattstrasse, Aarau

Bauherrschaft / Grundeigentümer

Koman Liegenschaften AG

Tellstrasse 55

5001 Aarau

Architekt

Husstein & Partner AG

Büro für Architektur und Planung

Schachenallee 29, Postfach, 5001 Aarau 1

T +41 62 823 25 27, F +41 62 823 25 42

info@husstein.com, www.husstein.com

21.06.2024 erstellt and A3

±0.00 = 365.60 m.ü.M

**BAUEINGABE**

**Nachweise**

**Berechnung BMZ**

BIMcloud: CUST-HUS-S02 - BIMcloud/2323 KOWE

**2403 KOWE**

**2403\_B-601**