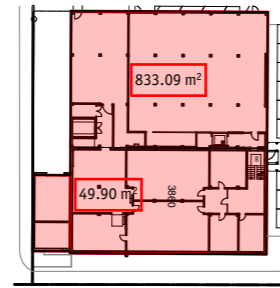


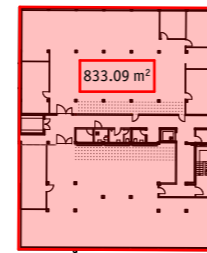
Bestandesgebäude

Geschossfläche GF o.i. und Gebäudevolumen GV o.i.

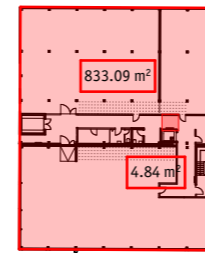
Gemessene Fläche	Höhe	Volumen (netto)
5	1.02 ⁵	3.75
50	3.54	149.56
833	2.79 ⁵	2'327.66
833	3.62 ⁵	2'743.61
833	5.20 ⁵	3'632.93 ⁵
2'554 m²		8'857.51⁵ m³



Erdgeschoss



1.0bergeschoss



2.0bergeschoss

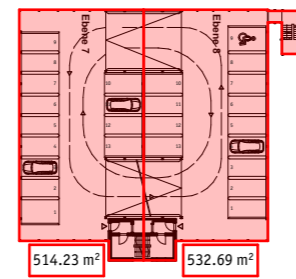


Schnitt

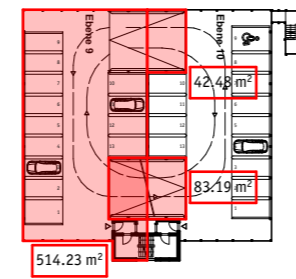
Parkhaus

Geschossfläche GF o.i. und Gebäudevolumen GV o.i.

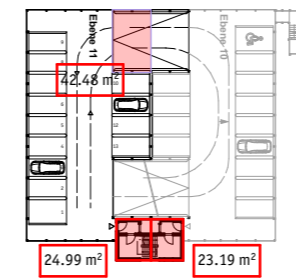
Ebene	Gemessene Fläche	Höhe	Volumen (netto)
0	16	3.65	53.69
0	513	3.95	1'570.95 ⁵
1	514	2.95	1'516.98 ⁵
-1	514	2.95	894.18
2	533	2.95	1'571.43 ⁵
3	514	2.95	1'516.98 ⁵
4	533	2.95	1'571.43 ⁵
5	514	2.95	1'516.98 ⁵
6	533	2.95	1'571.43 ⁵
7	514	2.95	1'516.98 ⁵
8	533	3.21 ⁵	1'614.07
9	514	var. *	1'559.72 ⁵
10	42	var. *	140.10
10	83	var. *	127.02 ⁵
11	23	var. *	132.36 ⁵
11	42	var. *	108.67
12	25	var. *	105.80 ⁵
	5'960 m²		17'088.83 m³



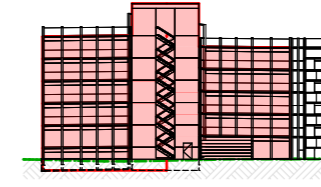
Ebene 7/8



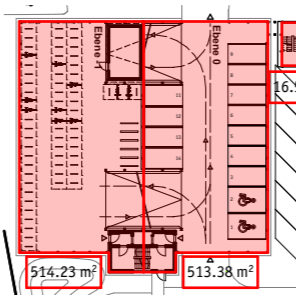
Ebene 9/10



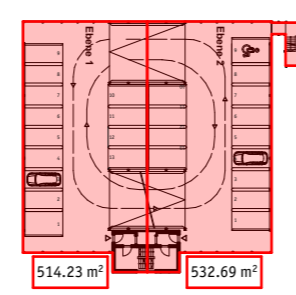
Ebene 10/11



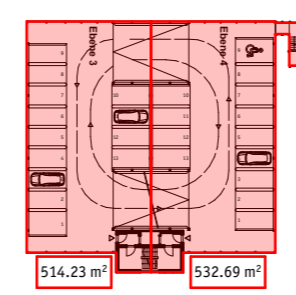
Schnitt



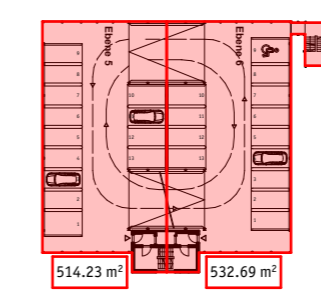
Ebene -1/0



Ebene 1/2



Ebene 3/4



Ebene 5/6

* Aufgrund der Höhenunterschiede im Geländeverlauf ergibt sich keine einheitliche Höhe.

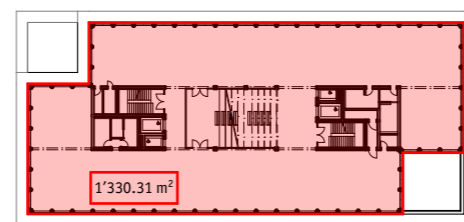
Geschossfläche GF u.i. und Gebäudevolumen GV u.i.

Ebene	Gemessene Fläche	Höhe	Volumen (netto)
-1	514	var. *	622.81
	514 m²		622.81 m³

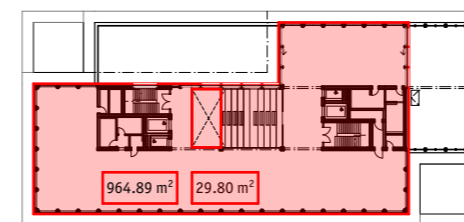
Bürogebäude

Geschossfläche GF o.i. und Gebäudevolumen GV o.i.

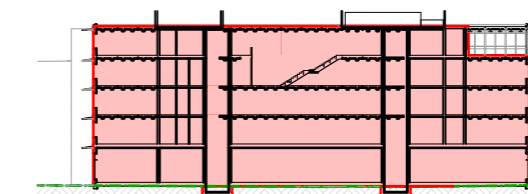
Geschoss	Gemessene Fläche	Höhe	Volumen (netto)
EO	397	var. *	2'219.55
EO	1'031	var. *	5'768.00
1OG	1'428	3.85	5'496.37
2OG	1'396	3.85	5'372.90
3OG	1'330	4.02 ⁵	5'354.51 ⁵
4OG	30	3.82 ⁵	113.98
4OG	965	3.82 ⁵	3'690.73 ⁵
	6'577 m²		28'016.05 m³



3.0bergeschoss



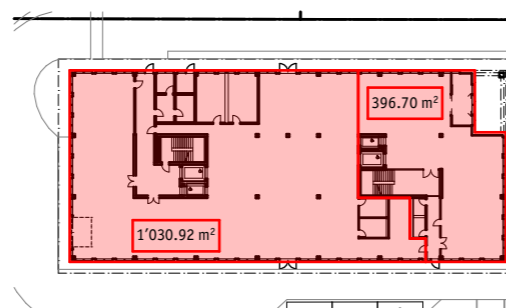
4.0bergeschoss



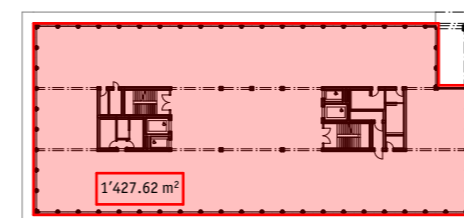
Längsschnitt

Geschossfläche GF u.i. und Gebäudevolumen GV u.i.

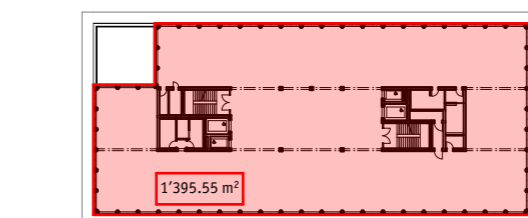
Geschoss	Gemessene Fläche	Höhe	Volumen (netto)
-1 UG	20	var. *	22.09 ⁵
-1 UG	20	1.90	22.86
-1 UG	1'388	var. *	47.07
	1'428 m²		92.02⁵ m³



Erdgeschoss



1.0bergeschoss



2.0bergeschoss

* Aufgrund der Höhenunterschiede im Geländeverlauf ergibt sich keine einheitliche Höhe.

Aarau, den 21.06.2024

Bauherrschaft / Grundeigentümer

Architekt

Projektinformation

Bürogebäude und Parkhaus an der Weihermattstrasse,
Aarau

Bauherrschaft / Grundeigentümer

Koman Liegenschaften AG

Tellstrasse 55

5001 Aarau

Architekt

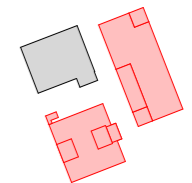
Husstein & Partner AG

Büro für Architektur und Planung

Schachenallee 29, Postfach, 5001 Aarau 1

T +41 62 823 25 27, F + 41 62 823 25 42

info@husstein.com, www.husstein.com



21.06.2024 erstellt and A3
±0.00 = 365.60 m.ü.M

BAUEINGABE
Nachweise
Berechnung GF & GV

BIMcloud: CUST-HUS-S02 - BIMcloud/2323 KOWE

2403 KOWE

2403_B-600