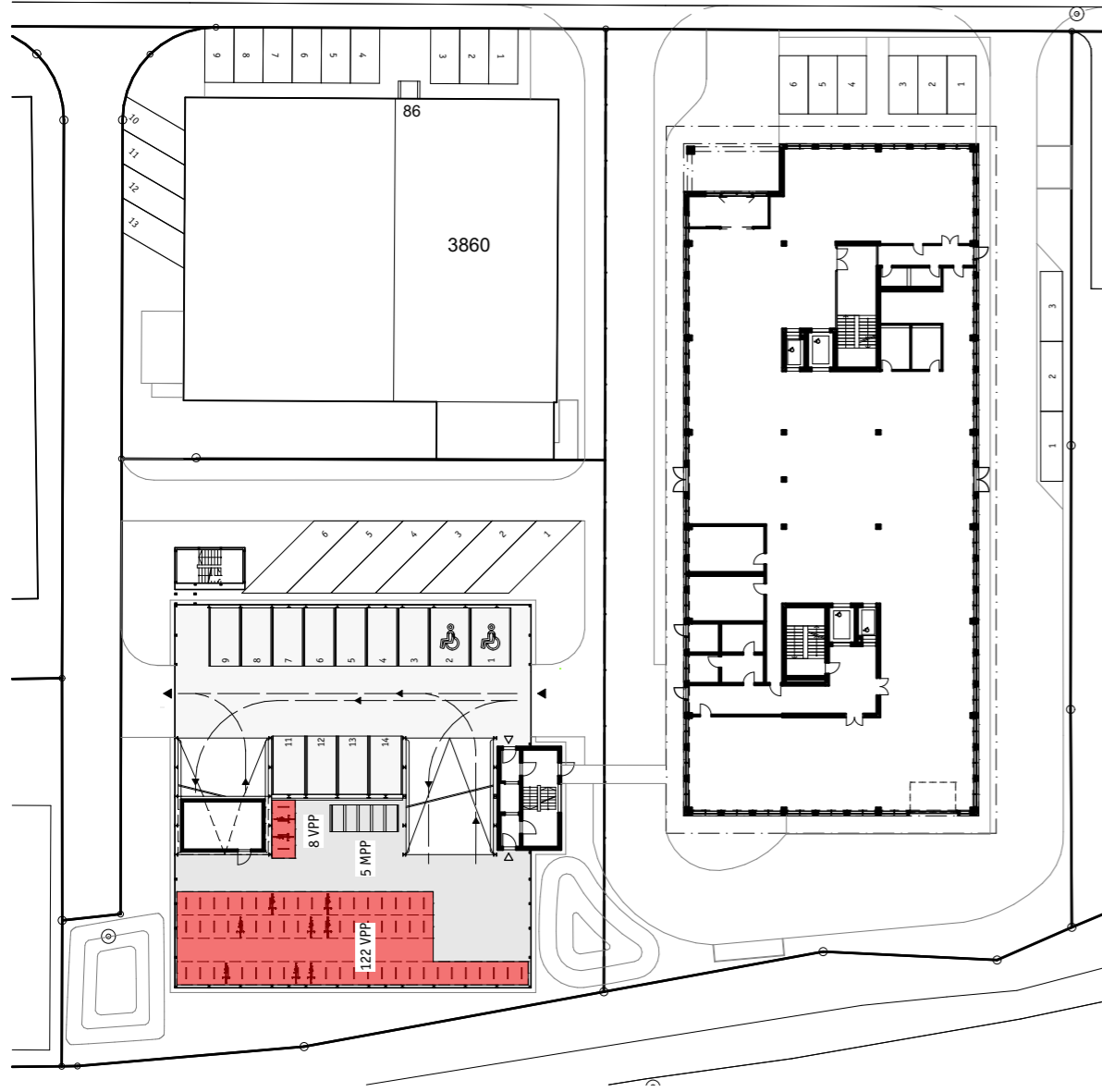


Weihermattstrasse



Erdgeschoss

Bauherrschaft / Grundeigentümer

Architekt

Projektinformation  
Bürogebäude und Parkhaus an der Weihermattstrasse,  
Aarau

Bauherrschaft / Grundeigentümer  
Koman Liegenschaften AG  
Tellstrasse 55  
5001 Aarau

Architekt  
Husistein & Partner AG  
Büro für Architektur und Planung  
Schachenallee 29, Postfach, 5001 Aarau 1  
T +41 62 823 25 27, F + 41 62 823 25 42  
info@husistein.com, www.husistein.com

Nachweis Bedarf VPP Betrieb gemäss VSS + BNO

Total	Grundlagen		Berechnung Veloparkfelder					
	Nutzung	GF Total (m2)	Bezug	VSS Koeffizient		VSS VPP Berechnung		Total VPP
				Personal	Besucher	Personal	Besucher	

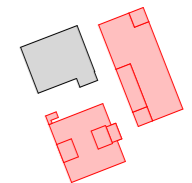
Weihermattstrasse 86								
	Kirche	510	pro 100m2 GF	1	0.875	5.1	4.46	9.56
	Büro	2139	pro 100m2 GF	1	0.25	21.39	5.35	26.74
<b>Total</b>		<b>2649</b>				<b>26.49</b>	<b>9.81</b>	<b>36</b>

Weihermattstrasse 90/92								
	Büro	5545	pro 100m2 GF	1	0.25	55.45	13.86	69.31
	Gewerbe	1031	pro 100m2 GF	0.4	0.1	4.12	1.03	5.15
<b>Total</b>		<b>6576</b>				<b>59.57</b>	<b>14.89</b>	<b>74</b>

<b>Gesamttotal Weihermatt 86/90/92</b>								<b>111</b>
--	--	--	--	--	--	--	--	------------

Übersicht Projekt realisiert

PP Betrieb Velo	
Besucher	25
Beschäftigte	86
<b>Total</b>	<b>111</b>
zusätzlich	19
<b>Gesamttotal</b>	<b>130</b>



21.06.2024 erstellt and A3  
±0.00 = 365.60 m.ü.M

**BAUEINGABE**  
**Nachweise**  
**Velo Parkplatzberechnung**

BIMcloud: CUST-HUS-S02 - BIMcloud/2323 KOWE

**2403 KOWE**  
**2403\_B-605**