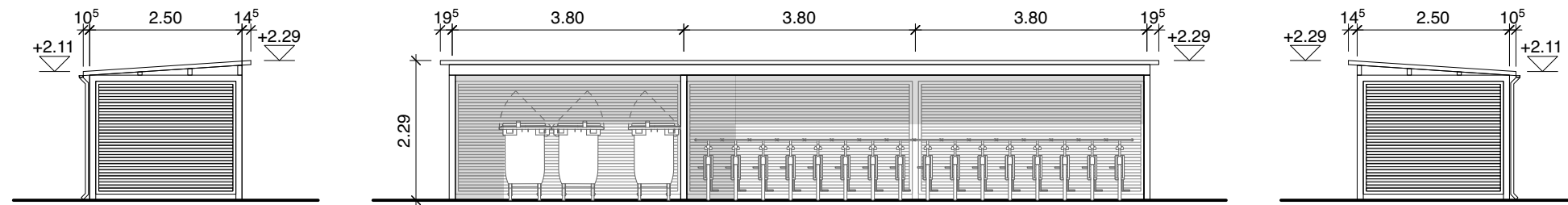
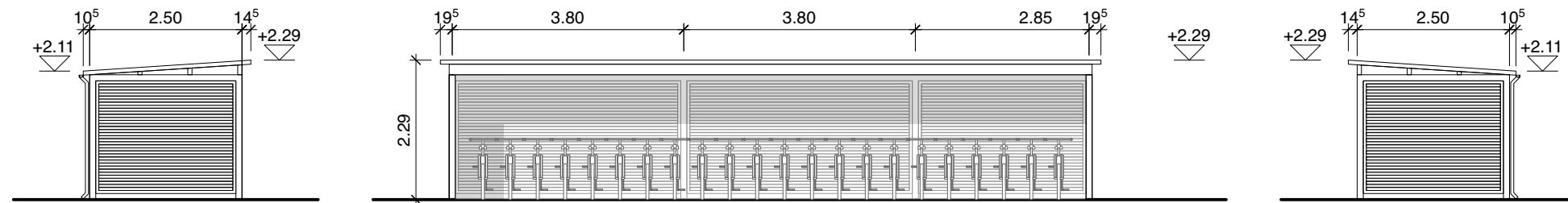


Sämtliche Masse sind Rohmasse und sind vom Unternehmer auf eigene Verantwortung am Bau zu kontrollieren. Differenzen sind sofort der Bauleitung mitzuteilen.

±0.00 = 366.14 m.ü.M



Velounterstand 1 (16 Velos und 3 Container)



Dachentwässerung über die Schulter

Velounterstand 2 (22 Velos)