

Arealüberbauung Rohrerstrasse 109-113, 5000 Aarau, Parzellen 737 und 738

Ebene -1
Baugesuch

Objektnr. / Plannr. 280 / 280.013
 Massstab: 1:100
 Plangrösse: 147 / 59.4 cm (BG)
 Projektursprung: ±0.00 B FER EBENE 0 = 378.40 m.ü.M.
 Fixpunkt: LFP 400114952 = 379.554 m.ü.M.

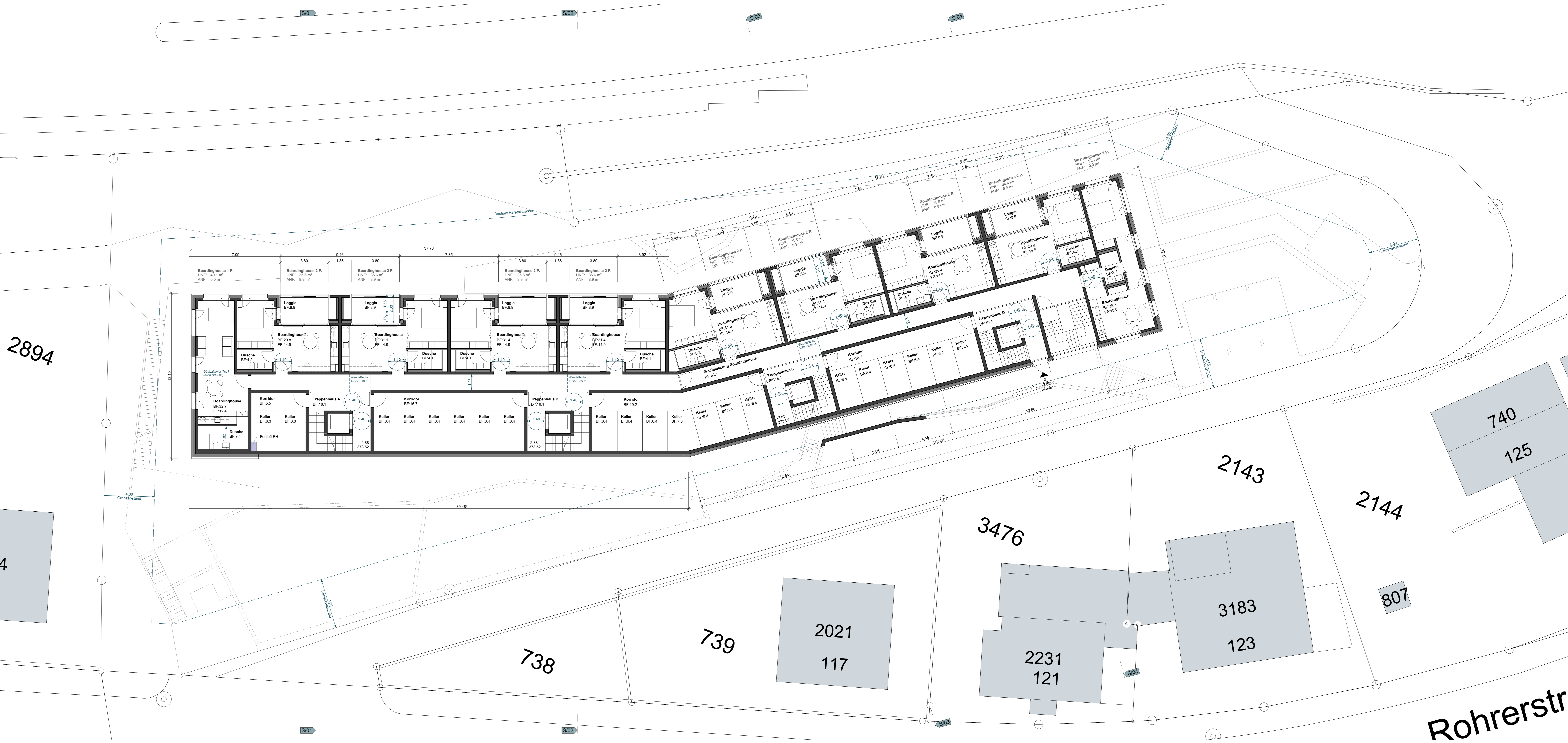
erstellt am: 21.06.2024 DH/MK
 geändert am:
 ausgedruckt am: 28.06.2024

Stritengässli 24 5000 Aarau Telefon 062 825 27 27 Fax 062 825 27 28 www.architekturgruppe.ch

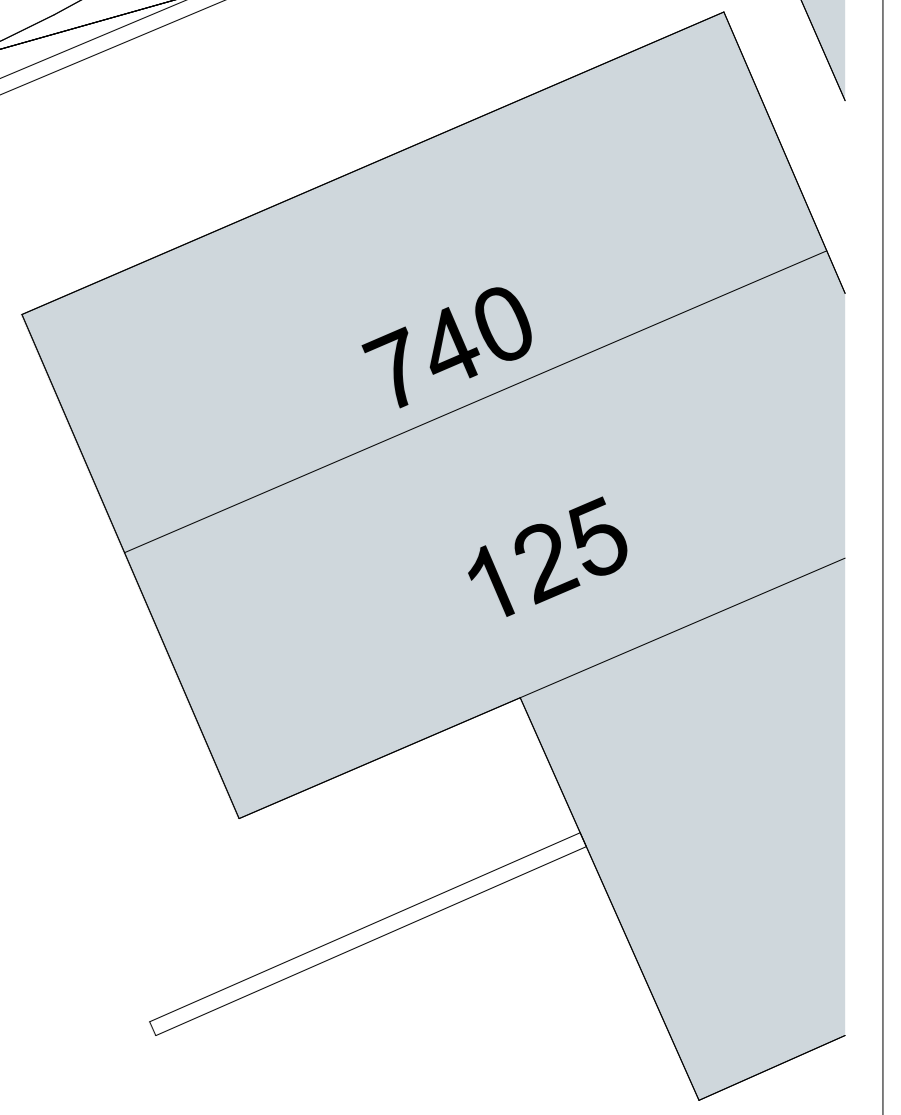
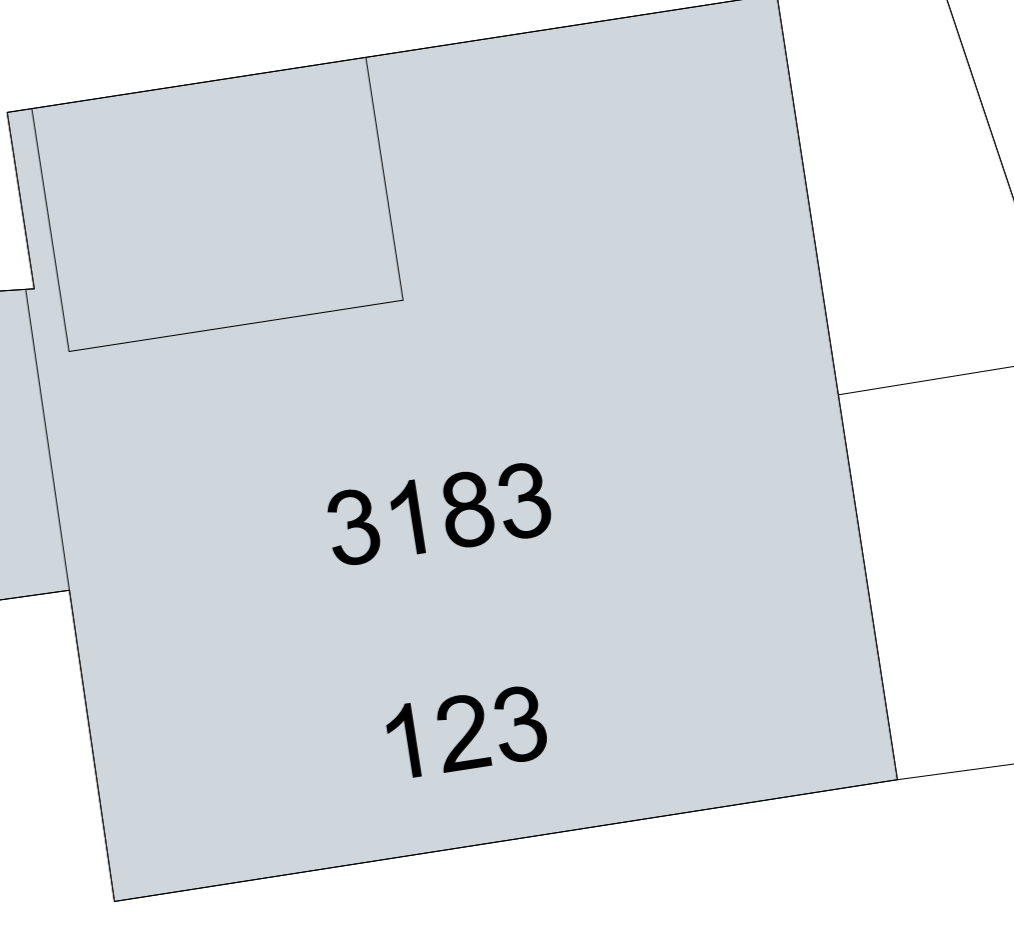
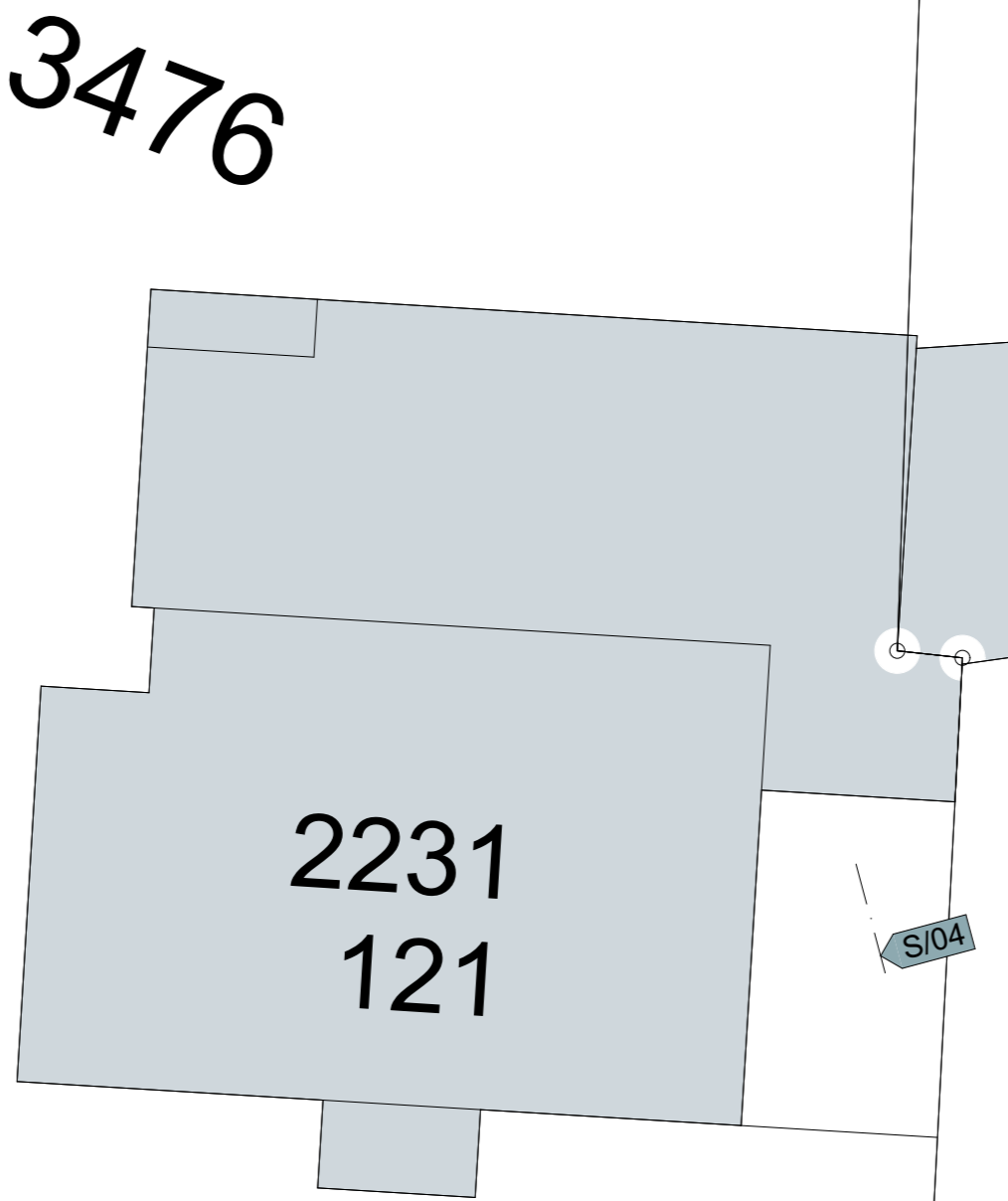
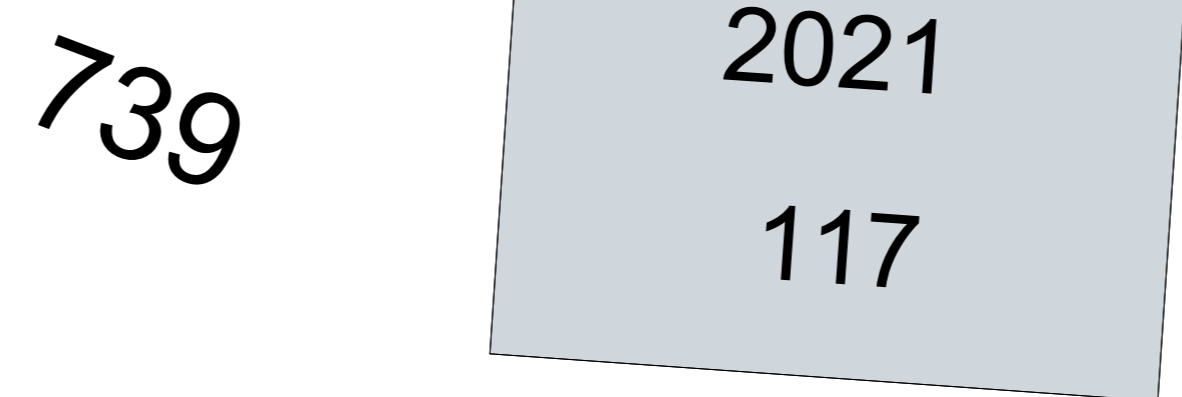
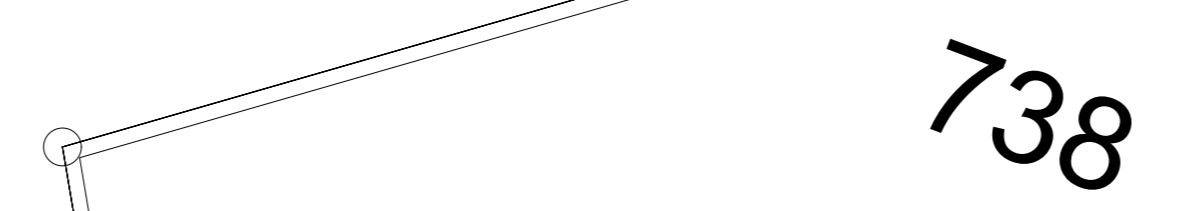
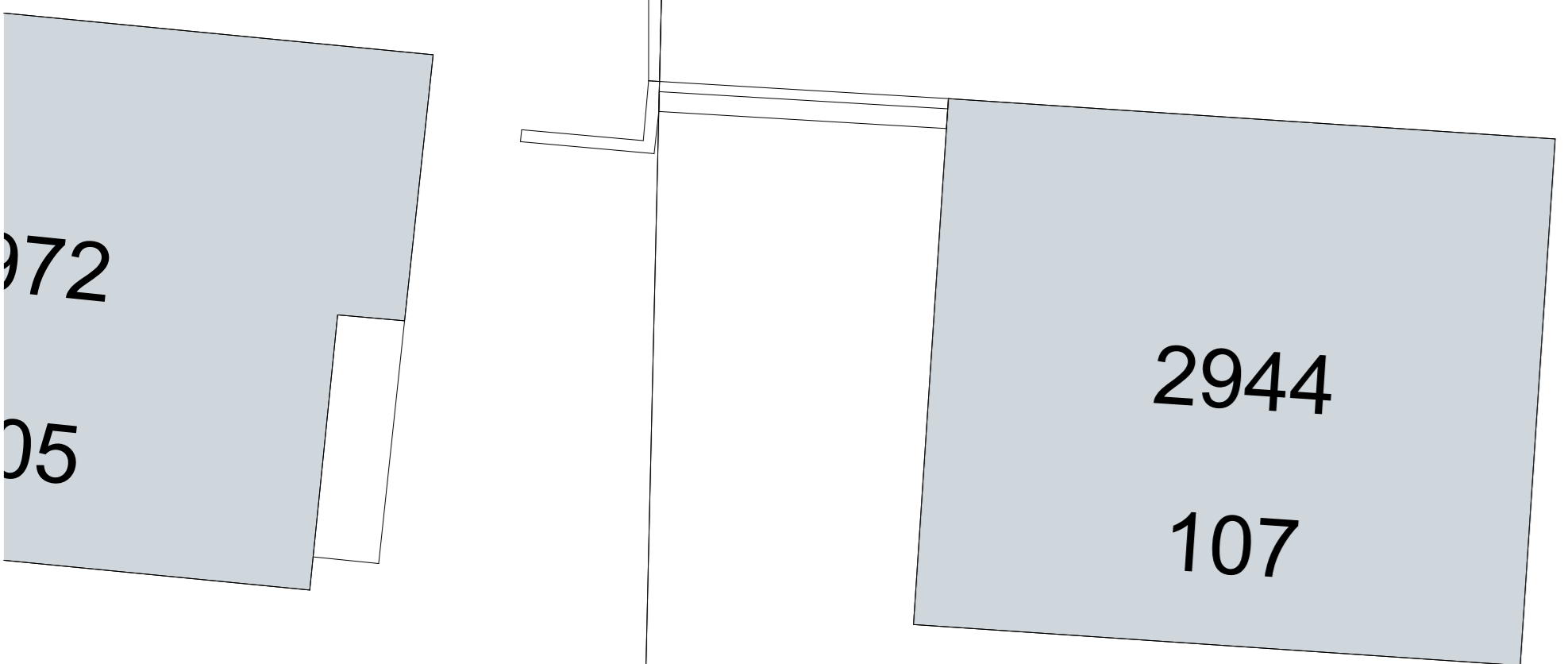


Bauherrschaft und Grundstückigentümer:
Artemis Immobilien AG

Projektverfasser:
Architekturgruppe Bircher Roth von Arx AG



2894



Rohrerstr