

ARCHITEKTENGRUPPE BIRCHER ROTH VON ARX AG

Arealüberbauung Rohrerstrasse 109-113, 5000 Aarau, Parzellen 737 und 738

### Ebene 3 Baugesuch

Objektnr. / Plannr. 280 / 280.017  
 Massstab: 1:100  
 Plangrösse: 147 / 59.4 cm (BG)  
 Projektursprung: ±0.00 B FER EBENE 0 = 378.40 m.ü.M.  
 Fixpunkt: LFP 400114952 = 379.554 m.ü.M.

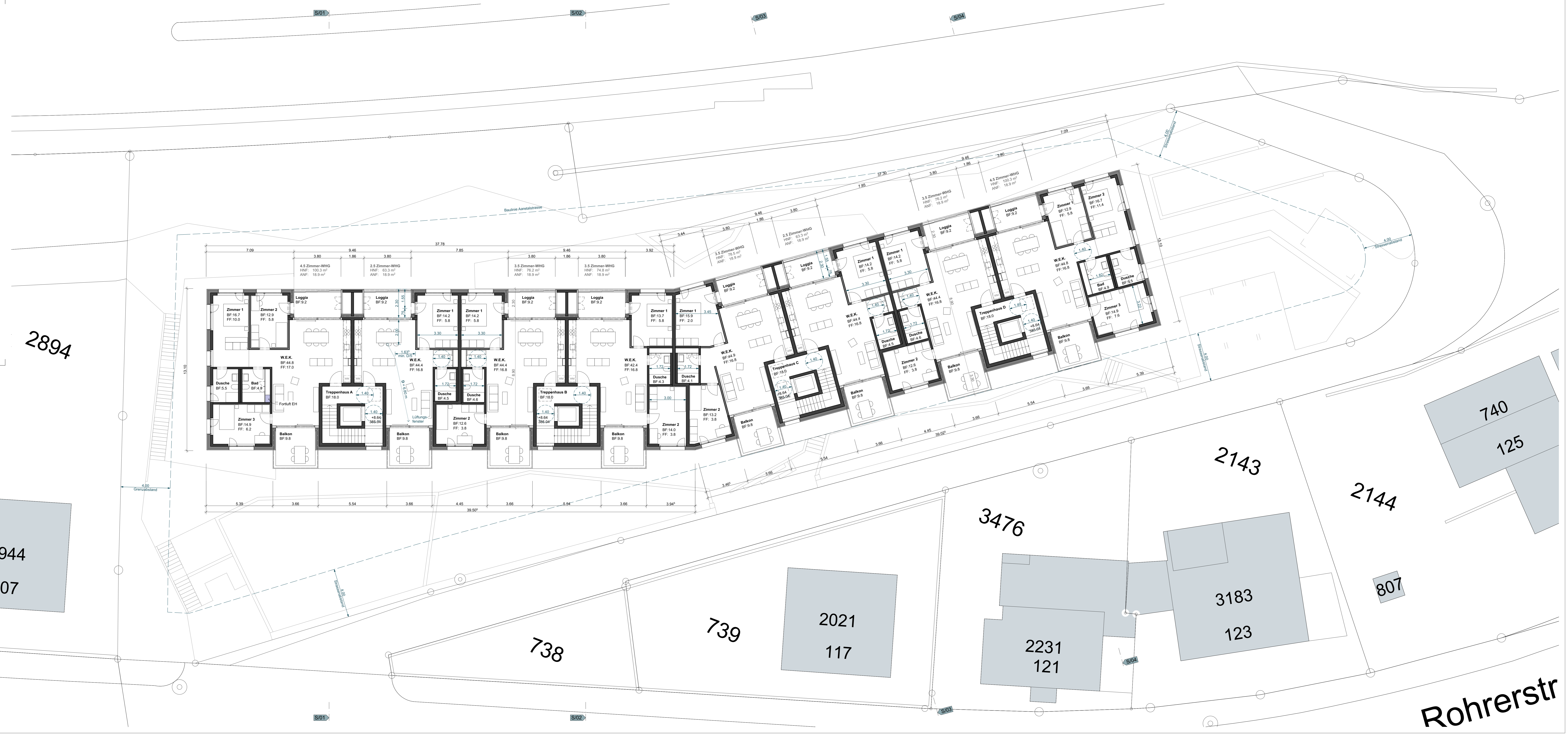
erstellt am: 21.06.2024 DH/MK  
 geändert am:  
 ausgedruckt am: 28.06.2024

Strtengässli 24 5000 Aarau Telefon 062 825 27 27 Fax 062 825 27 28 www.architekturgruppe.ch



Bauherrschaft und Grundstückigentümer:  
**Artemis Immobilien AG**

Projektverfasser:  
**Architekturgruppe Bircher Roth von Arx AG**



Rohrerstr